

S50U19 ปิด **1,138.00** จุด **+1.10** จุด **(+0.10%)** **10M Trend Performance** **+167.05%**

รอ FED ต่อ

ตลาดหุ้นไทยวันนี้ "ผันผวนสูง" โดยได้รับแรงกดดันจากความผิดหวังของนักลงทุน หลัง ECB ยังคงอัตราดอกเบี้ย จากคาดการณ์ก่อนหน้านี้ว่ามีโอกาสที่จะปรับลดอัตราดอกเบี้ยในการประชุมครั้งนี้ถึง 54 % ขณะที่ประธานอีชีบีคาดถึงความเสี่ยงต่ำในการเกิดภาวะเศรษฐกิจถดถอยในยูโรโซน แม้เปิดรับการปรับลดอัตราดอกเบี้ยหรือใช้มาตรการผ่อนคลายเชิงปริมาณ (QE) แต่ล่าสุด Moody's ปรับมุมมองต่อประเทศไทยขึ้นเป็น Positive จากเดิม Stable คาดว่าจะเป็นปัจจัยที่ช่วยสนับสนุนตลาดหุ้นไทยในวันนี้ได้บ้าง อย่างไรก็ตามยังต้องจับตารายงานทิศทางทางการปรับลดอัตราดอกเบี้ยของ FED ในปลายเดือนนี้ ขณะที่วันนี้ประเด็นภายในประเทศตามต่อคือในเรื่องของการแถลงนโยบาย ครม. และผลประกอบการบริษัทจดทะเบียนที่ทยอยประกาศออกมาในช่วงนี้

Day Trade Trading 1,132 - 1,142
Trend Trade Wait & See



ภาพทางเทคนิค

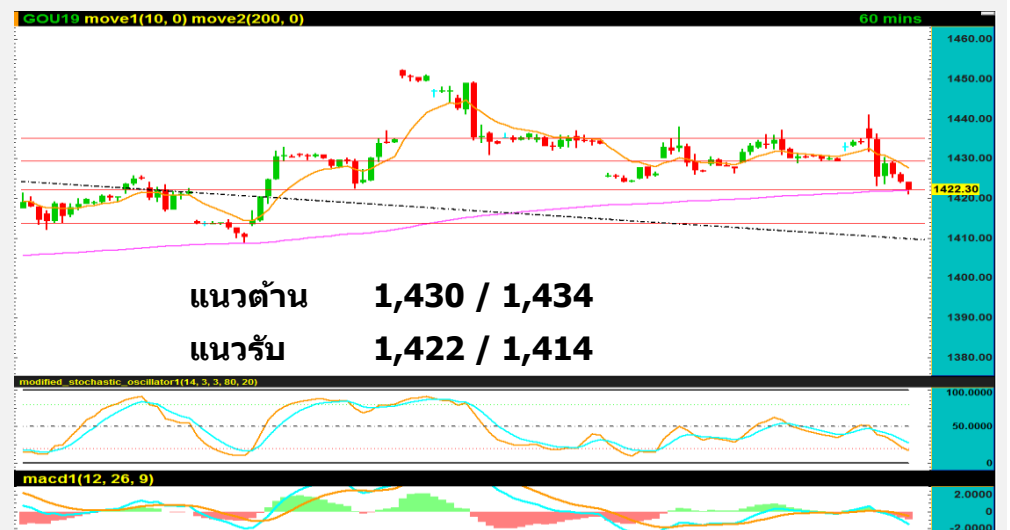
ภาพราย 60 นาทีราคายังคงผันผวนในกรอบ ขณะที่เครื่องมือทั้งสองยังคงส่งสัญญาณซื้อ แต่ MACD ยังคงต่ำ Zero Line คาดราคายังคงปรับตัวออกข้าง

GOU19 ปิด **1,422.30** ดอลลาร์สหรัฐฯ **-11.60** ดอลลาร์สหรัฐฯ **(-0.81%)** **10M Trend Performance** **+335.94%**

ตัวเลขสหรัฐแข็งแกร่งกดดัน

ราคาทองคำสปอตแนวน้อม "ผันผวนในกรอบ" หลังผิดหวัง ECB ที่คงอัตราดอกเบี้ย แม้ส่งสัญญาณในเชิง Dovish เป็นแรงกดดันราคาทองคำให้อ่อนตัวลง อีกทั้งตัวเลขคำสั่งซื้อสินค้าคงทนของสหรัฐออกมาที่ 1.2% สูงกว่าคาดการณ์ที่ 0.2% เป็นผลให้ดัชนีดอลลาร์ยังคงปรับตัวแข็งค่าขึ้นกว่า 0.07 จุด รวมถึงวานนี้ SPDR ลดการถือครองทองคำลงอีก 2.93 ตัน ส่งผลลบต่อทิศทางราคาทองคำ อย่างไรก็ตาม คาดว่าทองคำจะยังคงมีแนวโน้มขาลงที่จำกัด โดยยังคงต้องจับตาในเรื่องของการประชุม FOMC ปลายเดือนนี้ในเรื่องของการปรับลดดอกเบี้ยของ FED ที่คิดว่าจะเป็นปัจจัยสำคัญที่จะกระทบราคาทองคำได้ จับตาดัชนี GDP ไตรมาส 2 ของทางฝั่งสหรัฐในคืนนี้

Day Trade Trading 1,424 - 1,432
Trend Trade Wait & See
For GF10Q19 Wait & See



ภาพทางเทคนิค

ภาพราย 60 นาที ราคาปรับตัวลงพร้อม MACD ส่งสัญญาณขาย ขณะที่ยังอยู่ต่ำกว่า Zero Line แต่ยังคงอยู่บนแนวรับ 1,422 คาดราคามีโอกาส Rebound ขึ้น และปรับตัวออกข้างในระยะสั้น

BULLISH

STOCK	Last Price (Bt)	Change (Bt)	Change (%)	Rating
BLA	26.25	0.50	1.94%	
GULF	130.00	3.00	2.36%	
AEONTS	235.00	7.00	3.07%	
BCPG	19.80	1.00	5.32%	
CBG	79.00	4.75	6.40%	

BEARISH

STOCK	Last Price (Bt)	Change (Bt)	Change (%)	Rating
BTS	12.50	-0.30	-2.34%	
PSL	8.95	-0.45	-4.79%	
TOP	69.75	-1.25	-1.76%	
INTUCH	64.25	0.00	0.00%	
VGI	9.80	-0.15	-1.51%	

**Rating จากการวิเคราะห์ทางเทคนิคและระบุคะแนนความเป็น Bullish หรือ Bearish ในระดับที่สูงและลดลง ตามจำนวนแท่งสีเขียวจากมากไปน้อยตามลำดับ

% Win Rate (JUNE-19) +74.65%

ขอบเขตคำแนะนำรายวัน

แนะนำให้เปิด Long หุ้นฝั่ง Bullish ที่ราคา ATO โดยทำกำไรเมื่อราคาสูงกว่าจุดเข้า และเปิด Short หุ้นฝั่ง Bearish ที่ราคา ATO โดยทำกำไรเมื่อราคาต่ำกว่าจุดเข้า