

ติดอาวุธกลยุทธ์อนุพันธ์

S50U20

Morning Session 4 สิงหาคม 2563

SET50 INDEX FUTURES

ราคาปิด

847.90

เปลี่ยนแปลง

-5.80

จุด

-0.68%

"รีบาวด์ได้สั้นๆ ประเด็นกดดันยังคงอยู่"

ตลาดหุ้นไทยเข้านี้แนวโน้มฟื้นตัวขึ้นตาม sentiment บวกจากภายนอก รับตัวเลขภาคการผลิตในฝั่งจีน ยุโรปและสหรัฐส่งสัญญาณขยายตัวและออกมาดีกว่าที่ตลาดคาด หากแต่ปัจจัยลบยังคงอยู่ทั้งการระบาดระลอก 2 ของ COVID-19 ในประเทศแถบเอเชียที่มีความเสี่ยงจะต้องกลับมา Lockdown กันอีกรอบ ขณะที่ WHO เตือนเมื่อวานนี้ว่า อาจจะไม่มีการแก้ปัญหาโควิด-19 โดยเร็ว" ส่วนความขัดแย้งระหว่างสหรัฐและจีนมีโอกาสตึงเครียดมากขึ้นในช่วงเวลานับถอยหลังสู่การเลือกตั้งสหรัฐ ส่วนภายในไร่ปัจจัยหนุนใหม่ ส่งผลให้ S50U20 รีบาวด์กลับขึ้นไปคาดยังติดบริเวณ 855-860 จุด



แนวที่ 1

แนวที่ 2

แนวต้าน

855

860

แนวรับ

840

835

Phillip Strategy

🎯 Daily Strategy

- Trading S50U20 ในกรอบ 840 – 860

📈 Trend Strategy

- Wait & See

ทีมกลยุทธ์ ต่อ 494



PhillipResearch



PhillipResearch



PhillipCapitalTH

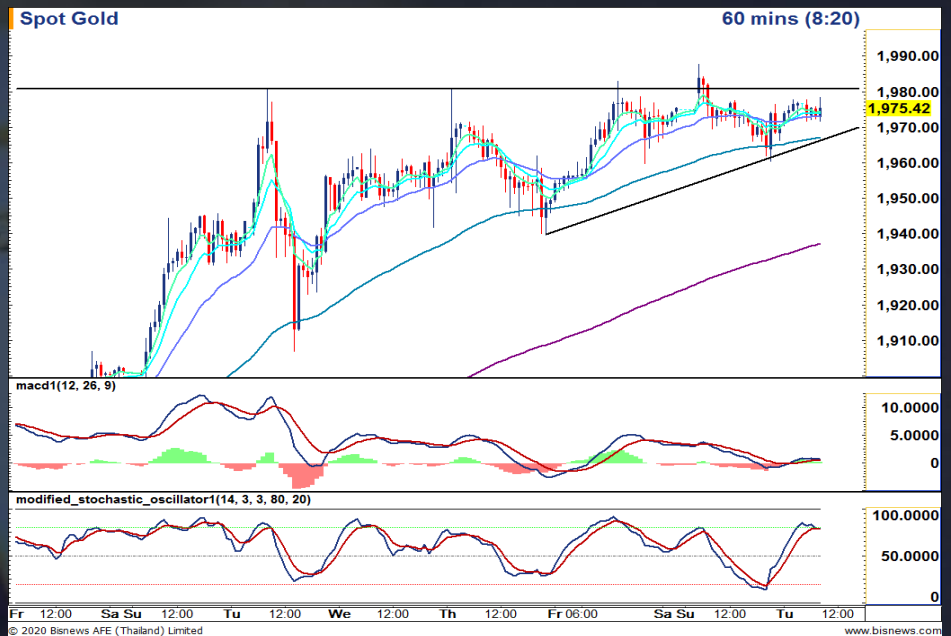


02 635 1700 ต่อ 486

PhillipCapital
Your Partner in Investment

“แกว่งตัวรอบปัจจัยผลักดัน”

ราคาทองคำเข้านี้ดีดกลับขึ้นมาแต่ยังไม่ผ่านแนวต้าน \$1980 หลังลงไปทดสอบบริเวณ \$1960 เมื่อคืนที่ผ่านมา ยังคงมีแรงกดดันจากดอลลาร์สหรัฐที่แข็งค่าขึ้นต่อเนื่อง โดย Dollar Index มีโอกาสเดินทางขึ้นไปทดสอบระดับ 94 จุด ได้ต่อ รวมถึงการปรับขึ้นของตลาดหุ้นสหรัฐและยุโรป หลังตอบรับรายงานตัวเลขภาคการผลิตของสหรัฐที่ออกมาดีกว่าตลาดคาดและขยายตัวต่อเนื่องเป็นเดือนที่ 2 ขณะที่นักลงทุนยังคงจับตาดัชนีเศรษฐกิจสหรัฐกันต่อ รวมถึงการเจรจาเกี่ยวกับร่างกฎหมายเยียวยาเศรษฐกิจสหรัฐจากโควิด-19 ส่งผลให้ราคายังแกว่งตัวได้ไม่ไกลในกรอบหลักทางขึ้น อย่างไรก็ตามมีแรงหนุนส่วนหนึ่งจาก SPDR Gold Trust กลับมาเพิ่มการถือครองทองคำอีกครั้งเมื่อวานนี้ราว 6.43 ตัน **ตัวเลขเศรษฐกิจน่าติดตาม**



Spot

GOU20

แนวต้าน

1980 / 1987

1980 / 1987

แนวรับ

1970 / 1965

1970 / 1965

Time	Impact	Event	Forecast	Previous
21.00	▲	(US) Factory Orders (MoM) (Jun)	5.0%	8.0%
03.30	▲	(US) API Weekly Crude Oil Stock	-	-6.829M

ที่มา: Investing.com

Phillip Strategy: GOU20

- **Daily:** Trading GOU20 ในกรอบ 1968 - 1980
- **Trend:** Wait & See



Bullish Momentum

STOCK	Last Price (Bt)	Initial Margin	Leverage	Rating*
THAI	3.38	817,000	2.07	
ORI	7.00	475,000	7.37	
THANI	3.66	285,000	6.42	
CKP	5.55	266,000	10.43	
LPN	5.15	456,000	5.65	



Bearish Momentum

STOCK	Last Price (Bt)	Initial Margin	Leverage	Rating*
PSL	5.15	684,000	3.76	

*Rating จากการวิเคราะห์ทางเทคนิคและระบุคะแนนความเป็น Bullish หรือ Bearish ในระดับที่สูงและลดลง จากมากไปน้อยตามลำดับ

Recommend

แนะนำให้เปิด Long หุ้น Bullish ที่ราคา ATO โดยทำกำไรเมื่อราคาสูงกว่าจุดเข้า และเปิด Short หุ้น Bearish ที่ราคา ATO โดยทำกำไรเมื่อราคาต่ำกว่าจุดเข้า โดยมีขอบเขตระยะเวลาที่เหมาะสมในการซื้อขายอยู่ที่ 1-5 วัน

