

ติดอาวุธกลยุทธ์อนุพันธ์

Morning Session 5 สิงหาคม 2563

S50U20

SET50 INDEX FUTURES

ราคาปิด

855.20

เปลี่ยนแปลง

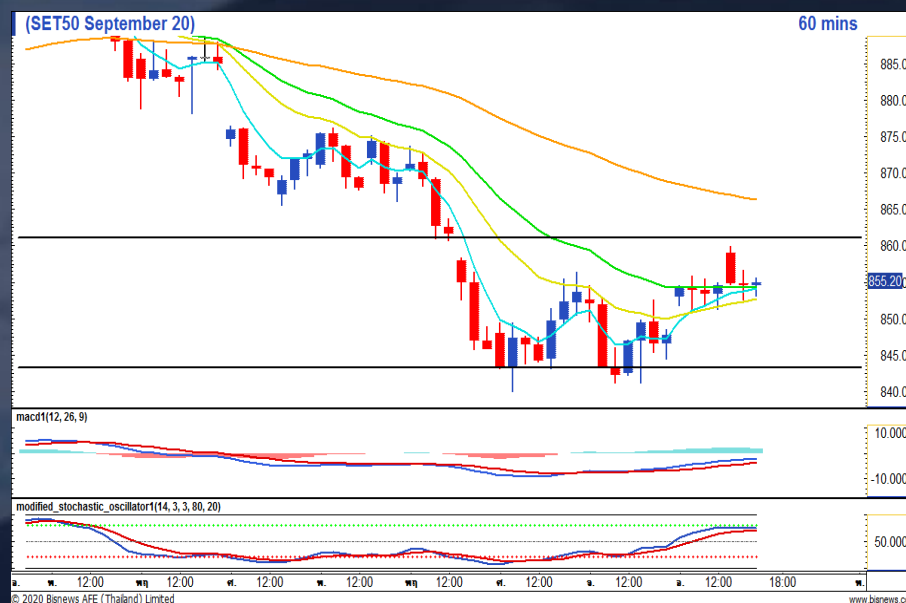
-7.30

จุด

-0.86%

“พักตัวในกรอบแคบ”

ตลาดหุ้นไทยเข้านี้มีแนวโน้มพักตัวและแกว่งอยู่ในกรอบแคบ หลังตอรับในเชิงลบต่อสถานการณ์ความขัดแย้งระหว่างสหรัฐกับจีนไปในระดับหนึ่ง และแรงขายหุ้นของต่างชาติเข้ามา Offset กับแรงซื้อจากสถาบันกว่า 2 พันล้านบาท มองเป็นสัญญาณการพักตัว โดยนักลงทุนเฝ้าจับตาความคืบหน้าในการเจรจาเรื่องมาตรการเยียวยาผลกระทบ COVID-19 รอบใหม่ของสหรัฐ ประกอบกับการประชุม กนง. ในวันนี้ คาดว่าจะคงอัตราดอกเบี้ยนโยบายในระดับเดิมที่ 0.50% เพื่อรอดูผลของมาตรการกระตุ้นเศรษฐกิจก่อนหน้า จึงประเมินว่า S50U20 วันนี้จะผันผวนไม่มากและยังไม่ผ่านแนวต้านที่ 860 จุด



แนวที่ 1

แนวที่ 2

แนวต้าน

860

865

แนวรับ

850

845

Phillip Strategy

🎯 Daily Strategy

- Trading S50U20 ในกรอบ 850 – 860

📈 Trend Strategy

- Wait & See

ทีมกลยุทธ์ ต่อ 494



PhillipResearch



PhillipResearch



PhillipCapitalTH



02 635 1700 ต่อ 486

PhillipCapital
Your Partner in Investment

“ไปได้ หลังทำ All Time High”

ราคาทองคำวันนี้ปรับตัวขึ้นผ่านแนวต้านสำคัญทางจิตวิทยา \$2000 ทำจุดสูงสุดใหม่เป็นประวัติการณ์ที่ \$2031 ท่ามกลางการอ่อนค่าลงอย่างต่อเนื่องของ Dollar Index โดยทองคำได้รับแรงหนุนหลักจากพัฒนาการเชิงบวกในการเจรจาระหว่างวุฒิสมาชิกพรรคเดโมแครตกับทางทำเนียบขาวในประเด็นมาตรการเยียวยา COVID-19 ครั้งใหม่ ประกอบกับความคาดหวังต่อธนาคารกลางสหรัฐในการดำเนินนโยบายเพื่อเพิ่มอัตราเงินเฟ้อสหรัฐสู่ระดับ 2% ส่งผลให้เกิดแรงซื้อทองคำเข้ามาอย่างหนาแน่น โดย SPDR Gold Trust วานนี้ซื้อสะสมทองคำเพิ่มถึง 9.35 ตัน จึงคาดว่าราคาทองคำวันนี้จะยังผันผวนในกรอบทางขึ้นต่อ โดยเฝ้าติดตามตัวเลข PMI ภาคบริการสหรัฐที่มีคาดว่าจะยังไม่สามารถฟื้นตัวได้

ตัวเลขเศรษฐกิจที่น่าติดตาม



	Spot	GOU20
แนวต้าน	2020 / 2031	2020 / 2031
แนวรับ	2010 / 2000	2010 / 2000

Time	Impact	Event	Forecast	Previous
15.30	📈	(UK) Services PMI (Jul)	56.6	56.6
19.15	📈	(US) ADP Nonfarm Employment Change (Jul)	1,500K	2,369K
20.45	📈	(US) Services PMI (Jul)	49.6	49.6
21.00	📈	(US) ISM Non-Manufacturing PMI (Jul)	55.0	57.1
21.30	📈	(US) Crude Oil Inventories	-3.267M	-10.612M

ที่มา: Investing.com

Phillip Strategy: GOU20

- Daily:** Trading Long GOU20 ในกรอบ 2010 - 2030
- Trend:** รอเปิด Long ที่ 2010, Take Profit ที่ 2030, Stop Loss เมื่อราคาลงต่ำกว่า 1998



Bullish Momentum

STOCK	Last Price (Bt)	Initial Margin	Leverage	Rating*
TOA	40.50	452,200	8.96	
ESSO	8.15	874,000	4.66	
EA	49.50	543,400	9.11	
PLANB	5.50	627,000	4.39	
CHG	2.40	133,000	9.02	



Bearish Momentum

STOCK	Last Price (Bt)	Initial Margin	Leverage	Rating*
BLAND	1.02	76,000	6.71	

*Rating จากการวิเคราะห์ทางเทคนิคและระบุคะแนนความเป็น Bullish หรือ Bearish ในระดับที่สูงและลดลง จากมากไปน้อยตามลำดับ

Recommend

แนะนำให้เปิด Long หุ้น Bullish ที่ราคา ATO โดยทำกำไรเมื่อราคาสูงกว่าจุดเข้า และเปิด Short หุ้น Bearish ที่ราคา ATO โดยทำกำไรเมื่อราคาต่ำกว่าจุดเข้า โดยมีขอบเขตระยะเวลาที่เหมาะสมในการซื้อขายอยู่ที่ 1-5 วัน

