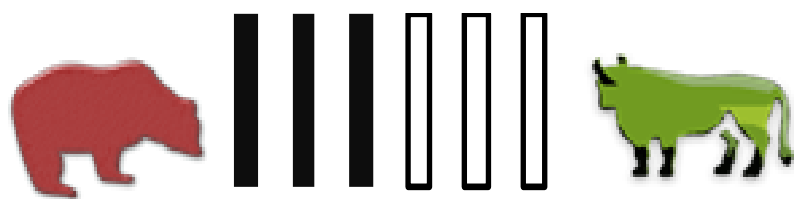




Weekly Consensus View

Sideways



ปัจจัยเด่นรอบสัปดาห์

- การประชุม G7 (24-26 ส.ค.)
- การปรับพอร์ตของ MSCI ในวันที่ 27 ส.ค.
- ติดตามมาตรการกระตุ้นศก. รอบ 2 วันที่ 30 ส.ค. หลังนายกอบศักดิ์ รองเลขาฯ นายกฯ ให้ข่าว
- ประเด็นสงครามการค้าสหรัฐ-จีนที่จะถึงเส้นตายในวันที่ 1 ก.ย.
- ตัวเลขศก.สำคัญ
 - สหรัฐฯ
 - 27 ส.ค.: CCI
 - 28 ส.ค.: GDP Q2
 - จีน
 - 30 ส.ค.: Manufacturing PMI
 - เยอรมัน
 - 27 ส.ค.: GDP Q2
 - ยุโรป
 - 30 ส.ค.: CPI

เล่าเรื่องทอง มองเรื่องหุ้น

แนวโน้มตลาดหุ้นไทย: Sideways รอข่าว

- ❖ **กังวลศก.โลกชะลอตัว:** นโยบายการค้าสหรัฐส่งผลกดดันการขยายตัวของศก.โลก ระยะสั้นน่าจับตาดูการประชุม G7 ที่อาจมีความคืบหน้านโยบายการค้าสหรัฐ-ยุโรปหลังคำขู่อขึ้นภาษีนำเข้ารถยนต์และชิ้นส่วนฯ ของทรัมป์ หากเป็นจริงจะซ้ำเติมบรรยากาศลงทุนที่ย่ำแย่จากกรณีสหรัฐ-จีนที่มีอยู่แล้ว
- ❖ **ตัวช่วยจากภายใน:** ลุ้นความชัดเจนมาตรการภาครัฐรอบ 2 ที่จะเน้นการลงทุนในประเทศและส่งออกช่วยหนุนตลาด
- ❖ **คาด SET แกว่งรอบปัจจัยใหม่:** คาด SET ไปไหนไม่ได้ไกล แม้รับข่าวเชิงลบไประดับหนึ่งแล้ว แต่ปัจจัยลบยังคงครอบงำตลาด ขณะที่ปัจจัยบวกภายในไม่แข็งแกร่งพอขับเคลื่อนการฟื้นตัวที่แข็งแกร่ง จึงคาด SET แกว่งในกรอบ 1610-1660 จุด
- ❖ **กลยุทธ์ลงทุน:** รอเก็บหุ้นแถวแนวรับ 1610, 1600 จุด เน้นธีม Defensive และหุ้นปันผลเด่น
- ❖ **กลยุทธ์ลงทุน SET50 Futures:** เน้นเก็งกำไร Trading ในกรอบ 1,065 – 1,090 จุด

แนวโน้มราคาทองคำ: พักฐาน ก่อนไปต่อ

- ❖ **พักฐาน ก่อนไปต่อ:** ราคาทองคำคาดพักตัวช่วงสั้นตามหลายปัจจัยเสี่ยงที่ผ่อนคลายลง กอปรกับนักลงทุนรอดูติดตามตัวเลขเศรษฐกิจสหรัฐสำคัญได้แก่ GDP Q2 และ CCI อย่างไรก็ตาม ยังมองแนวโน้มราคาทองคำอยู่ในกรอบขาขึ้น เนื่องจากความไม่แน่นอนของประเด็นสงครามการค้าระหว่างสหรัฐ-จีน ซึ่งใกล้จะถึงกำหนดเส้นตาย 1 ก.ย. น่าจะเป็นบวกต่อทองคำในระยะถัดไป อีกทั้งราคาทองคำยังได้แรงหนุนจาก SPDR ที่เพิ่มการถือครองทองคำขึ้นในเดือน ส.ค. กว่า 31 ตัน
- ❖ **กลยุทธ์ลงทุนในทองคำ:** เน้นรอเปิด Long ใกล้แนวรับ 1,495 และ 1,485 และทำกำไรบริเวณ 1,520

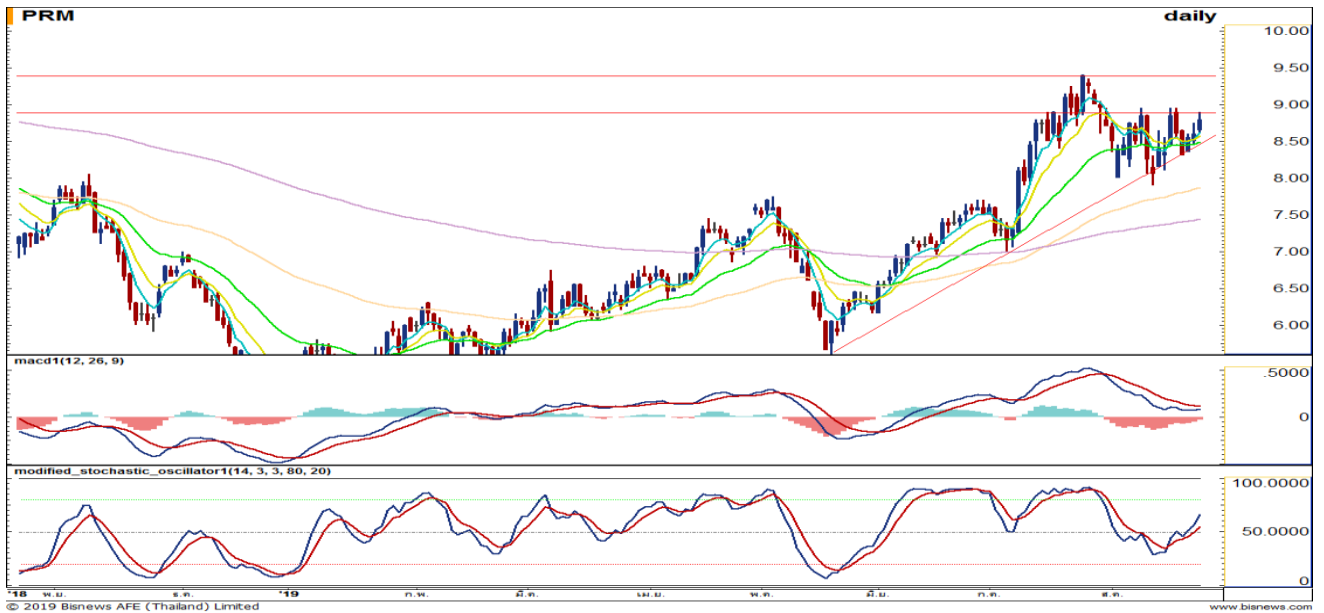


Weekly Technical View

“ไปได้ไม่ไกล”
ดัชนีปรับขึ้นมายืนเหนือเส้น EMA 10 และ MACD ส่งสัญญาณชี้แจง คาดว่าดัชนีจะขึ้นได้แค่ระยะสั้น

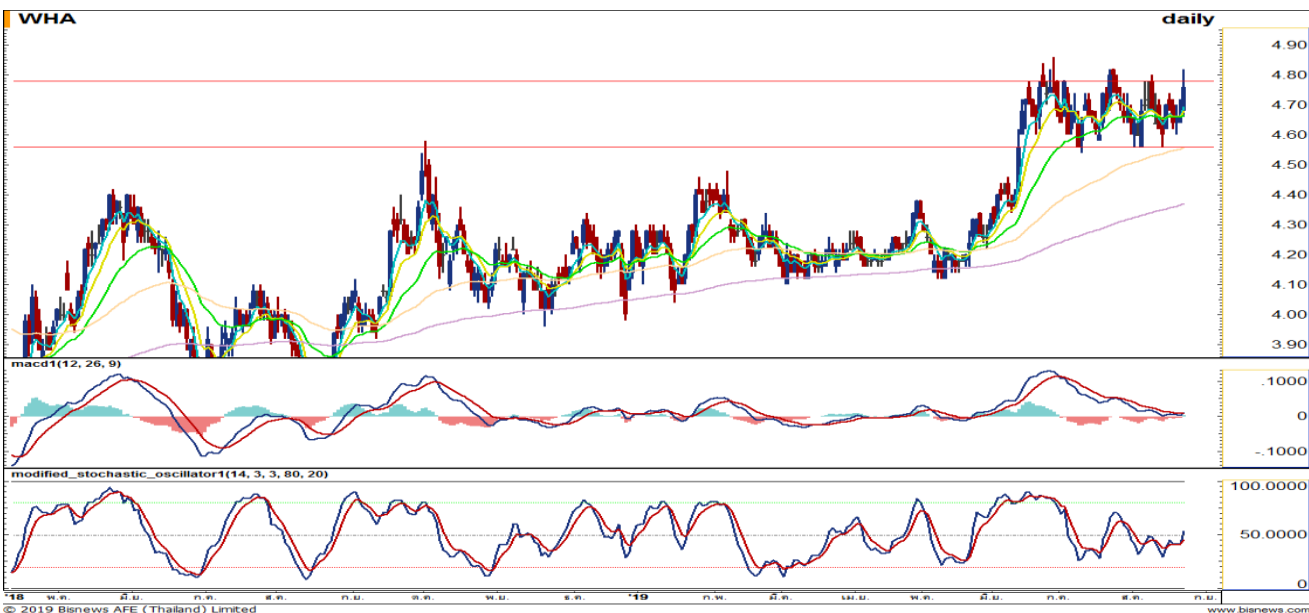
แนวรับ	1620 / 1600
แนวต้าน	1660 / 1680

PRM	แนวรับ	8.75 / 8.50
	แนวต้าน	9.40 / 9.75



ราคาอยู่ในกรอบ Ascending และยืนเหนือเส้น EMA 10 โดย MACD ส่งสัญญาณชี้แจง คาดว่าราคาจะทะลุกรอบไปที่แนวต้านได้

WHA	แนวรับ	4.74 / 4.60
	แนวต้าน	5.00 / 5.20



ราคาอยู่ในกรอบ Sideway และกำลังทะลุแนวต้าน โดย MACD ส่งสัญญาณชี้แจง คาดว่าราคาจะขึ้นต่อได้