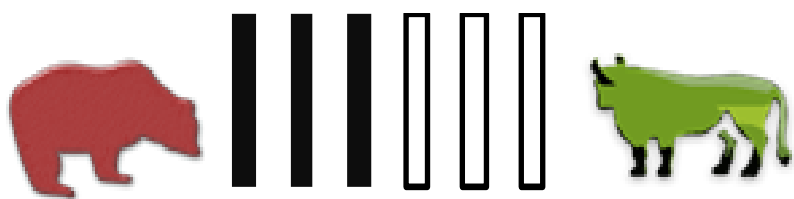




Weekly Consensus View

Sideways



## ปัจจัยเด่นรอบสัปดาห์

- สงครามการค้าสหรัฐ-จีนจะถึงเส้นตายในวันที่ 1 ก.ย.
- ตัวเลขศก.สำคัญ
  - สหรัฐฯ
    - 3 ก.ย.: PMI ภาคการผลิต
    - 5 ก.ย.: PMI ภาคบริการ
    - 6 ก.ย.: การจ้างงานนอกภาคเกษตร, อัตราการว่างงาน
  - จีน
    - 1 ก.ย.: PMI ภาคการผลิต
    - 3 ก.ย.: PMI ภาคบริการ

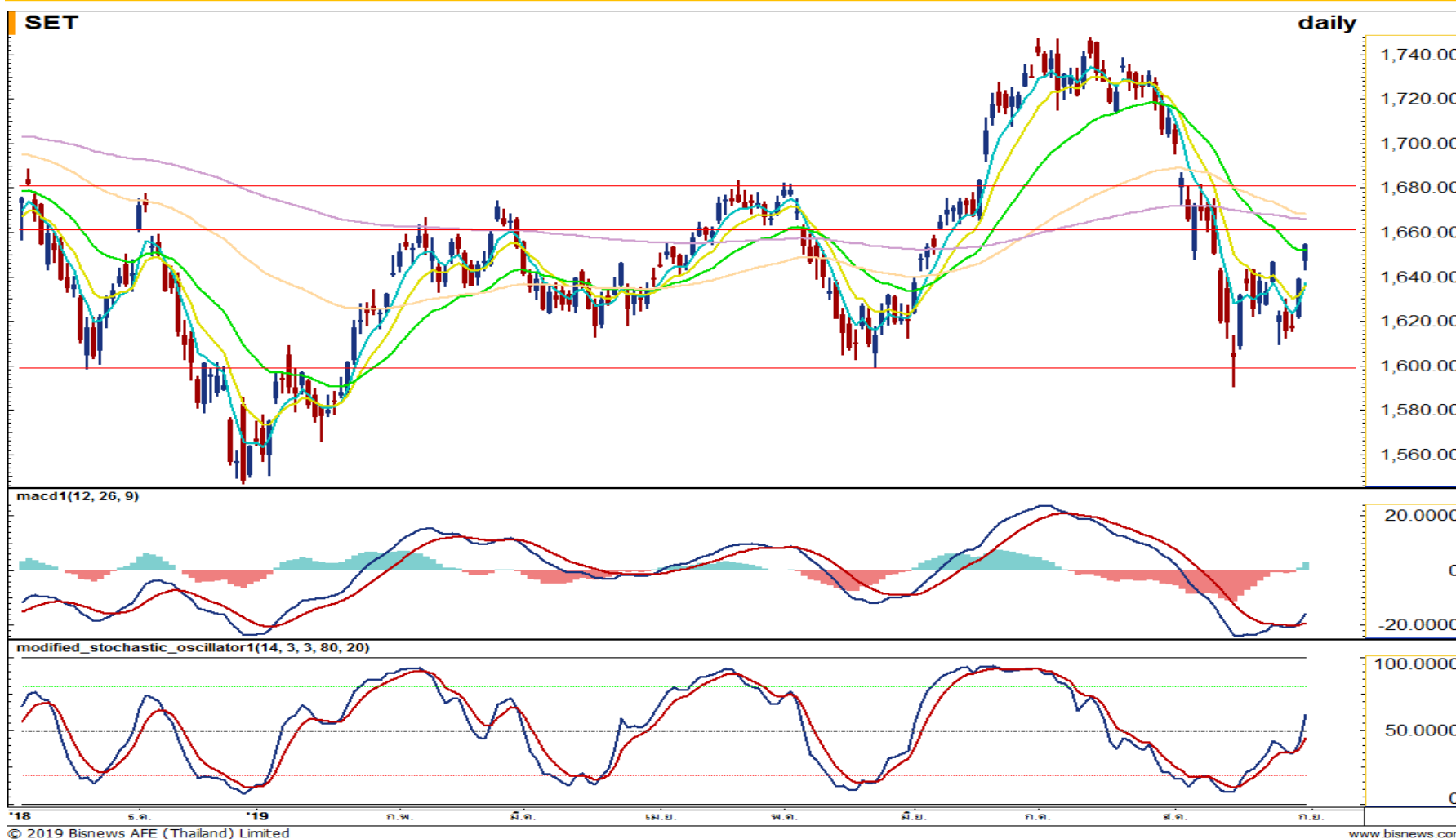
## เล่าเรื่องทอง มองเรื่องหุ้น

### แนวโน้มตลาดหุ้นไทย: Sideways รอความชัดเจน

- ❖ **ปัจจัยลบรายล้อม:** สัปดาห์นี้ให้น้ำหนักกับประเด็นการขึ้นภาษีระหว่างสหรัฐและจีน และภาวะการเกิด Inverted Yield Curve ของสหรัฐ ซึ่งทั้งสองประเด็นถือเป็นปัจจัยสำคัญที่จะส่งผลต่อการประชุม FOMC ในช่วงกลางเดือน นอกจากนี้ประเด็นลบด้านอื่นยังต้องติดตามใกล้ชิดเช่นกัน อาทิ การประท้วงฮ่องกง, Brexit ที่มีโอกาส no deal มากขึ้น
- ❖ **คาด SET แกว่งรอความคืบหน้าของปัจจัย:** คาดมีความเป็นไปได้ที่สหรัฐ-จีน จะปรับขึ้นภาษีระหว่างกันตามกำหนดในวันที่ 1 ก.ย. แม้ต่างเปิดช่องทางการเจรจาในอนาคต แต่คาดหวังผลสำเร็จได้ค่อนข้างยาก โดยรวมถึงคาดตลาดยังคงเปราะบางและหากตลาดปรับขึ้นความไม่แน่นอนของปัจจัยจะทำให้เกิดแรงขายทำกำไรตามมา โดยรวมถึงคาด SET แกว่ง Sideways ระหว่าง 1625 - 1675 จุด
- ❖ **กลยุทธ์ลงทุน SET50 Futures:** เน้น Trading ในกรอบระหว่าง 1,070 – 1,100 จุด

### แนวโน้มราคาทองคำ: พักจาก Trade war แต่ยังคงขาขึ้น

- ❖ **พักตัวจำกัดในกรอบ :** ราคาทองคำพักตัวจำกัดจากดอลลาร์สหรัฐแข็งค่าขึ้น และความคาดหวังต่อการเจรจาการค้าของจีน-สหรัฐ โดยนักลงทุนยังจับตาดูตัวเลขเศรษฐกิจสำคัญของสหรัฐและยุโรป ซึ่งจะส่งผลต่อการตัดสินใจดำเนินนโยบายทางการเงินของ FOMC และ ECB ขณะที่ SPDR คงแนวโน้มสะสมทองคำเพิ่มขึ้น ท่ามกลางความกังวลต่อการชะลอตัวของเศรษฐกิจโลก และความไม่แน่นอนของหลายปัจจัย มองยังหนุนราคาทองคำให้อยู่ในกรอบทางขึ้นต่อไป
- ❖ **กลยุทธ์ลงทุนในทองคำ:** รอจังหวะเข้า Long ช่วงย่อตัวลงมาใกล้บริเวณ 1,520 และ 1,510 และทำกำไรบริเวณ 1,550



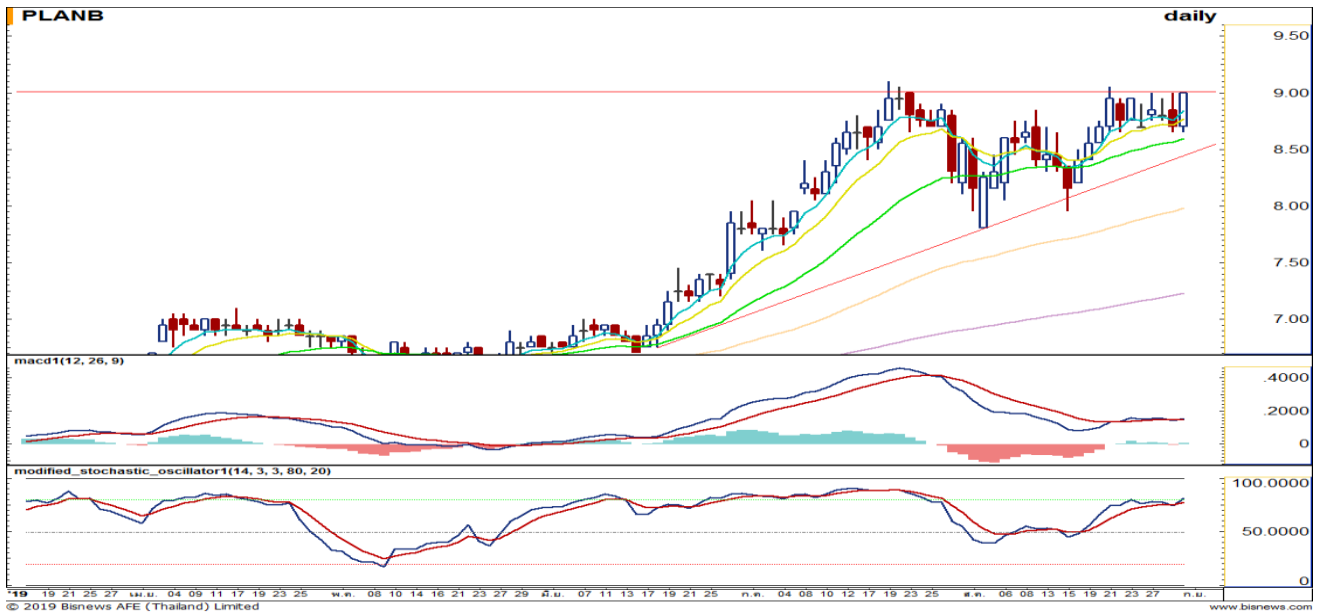
## Weekly Technical View

“พักตัวเพื่อขึ้นต่อ”

ดัชนียืนเหนือเส้น EMA 25 โดยเครื่องมือ MACD และ Modi.sto ยังปรับตัวขึ้นแต่ห่างเหินห่างจากเส้น EMA 10 มากเกินไป จึงคาดว่าดัชนีจะพักตัวในกรอบ Sideways 1630-1660 จุด

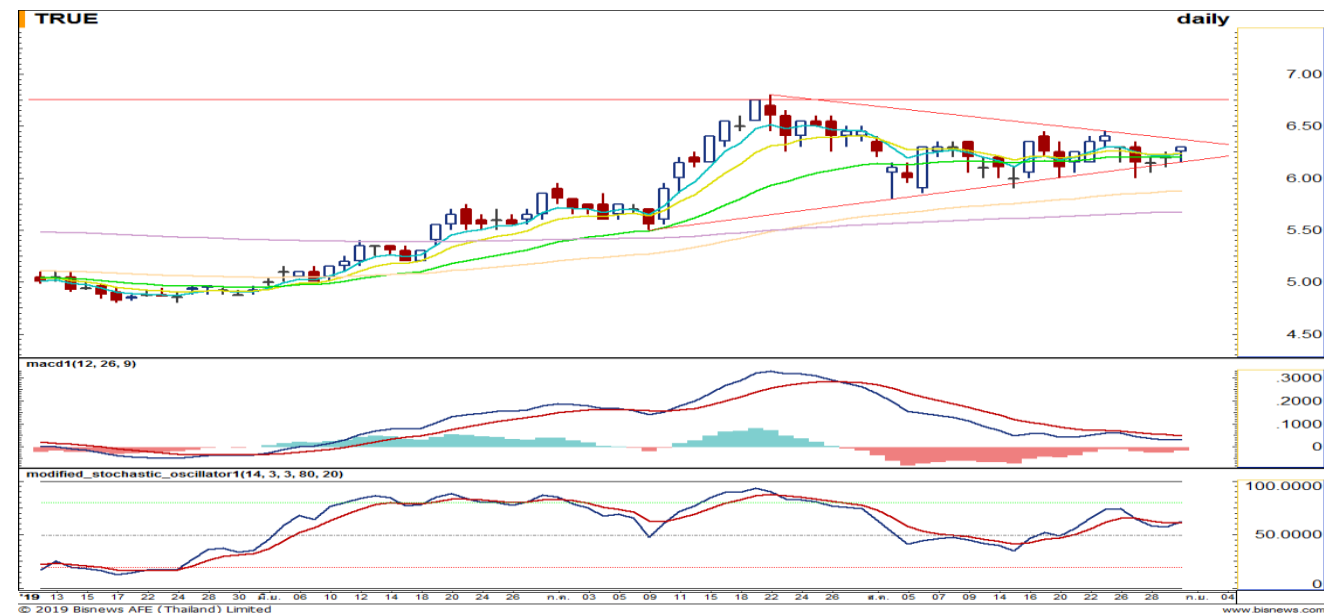
แนวรับ	1630 / 1600
แนวต้าน	1660 / 1685

<b>PLANB</b>	แนวรับ	8.90 / 8.65
	แนวต้าน	9.35 / 9.50



ราคาอยู่บริเวณแนวต้านที่ 9 บาท โดย MACD และ Modi.Sto ปรับตัวขึ้นและกลุ่มเส้นเฉลี่ยเรียงตัวกันเชิงขาขึ้น จึงคาดว่าราคาจะทำ New High ได้

<b>TRUE</b>	แนวรับ	6.20 / 5.90
	แนวต้าน	6.55 / 6.75



ราคายืนเหนือเส้น EMA 10 และอยู่ในกรอบสามเหลี่ยม โดย Modi.Sto ส่งสัญญาณซื้อและ MACD อยู่ในแดนขาขึ้น จึงคาดว่าราคาจะขึ้นไปได้