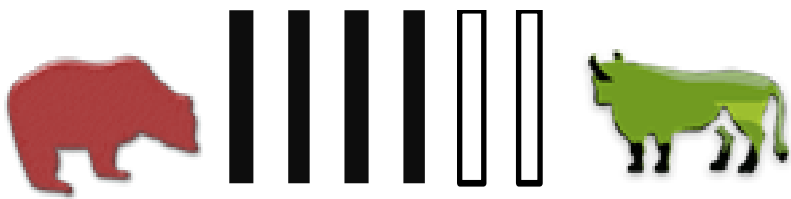




Weekly Consensus View

Sideways



ประเด็นสำคัญที่ต้องติดตาม

- **9-10 มิ.ย. 63**
 - Fed ประชุมพิจารณาดอกเบี้ยนโยบาย
- **12 มิ.ย. 63**
 - คาด ศบค. ประชุมพิจารณาอนุมัติมาตรการคลาย Lockdown เฟสที่ 4

ตัวเลขเศรษฐกิจสำคัญ

- **8 มิ.ย. 63**
 - CN : Export-Import (y-y) (May)
 - JP : GDP (y-y) (q-q) 1Q20
- **9 มิ.ย. 63**
 - EU : GDP (y-y) (q-q) 1Q20
- **10 มิ.ย. 63**
 - CN : CPI, PPI (y-y) (May)
 - US : Core CPI (m-m) (May)
- **11 มิ.ย. 63**
 - JP : Industrial Production (m-m) (Apr)

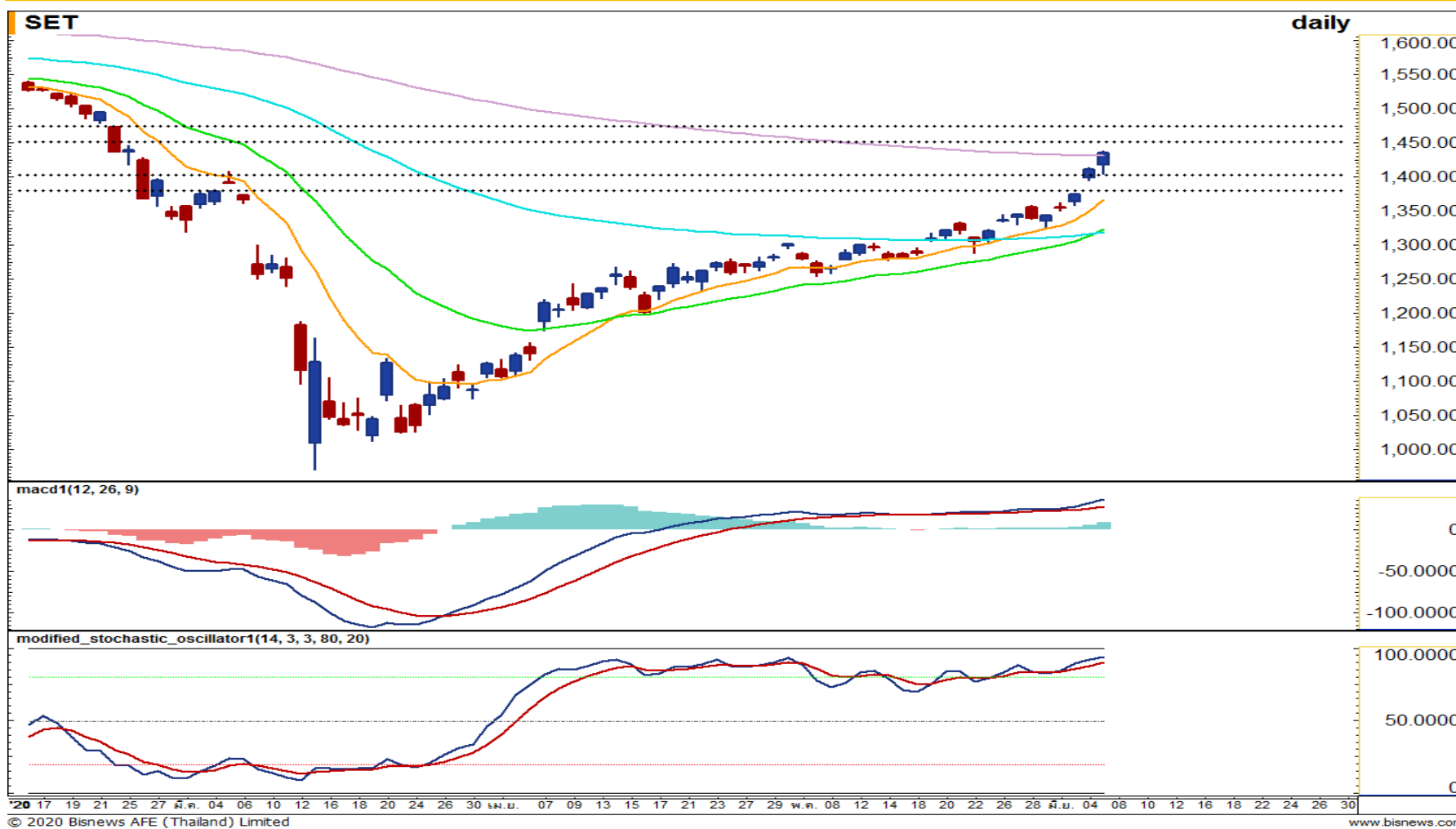
เล่าเรื่องทอง มองเรื่องหุ้น

แนวโน้มตลาดหุ้นไทย: Fund Flow ต่างชาติเข้าหนุน

- **ล้นคลาย Lockdown เฟส 4:** ศบค. เผยเตรียมพิจารณาคลาย Lockdown ในเฟสที่ 4 หลังประเทศไทยไม่พบการติดเชื้อจากภายในประเทศใกล้ครบ 14 วัน ล้นผ่อนปรนสถานบันเทิง-คอนเสิร์ต-ชายหาด-โรงเรียนและสถานศึกษา
- **Fund Flow ต่างชาติหนุน:** นักลงทุนต่างชาติปรับพอร์ตการลงทุนกลับมาซื้อทั้งหุ้นและตราสารหนี้ของไทย ดันดัชนี SETI ทะลุ 1400 จุด จากสถานการณ์ COVID-19 ในไทยที่ดีขึ้นต่อเนื่อง ฐานะทางการเงินที่แข็งแกร่ง และมุมมองว่าประเทศไทยจะคลาย Lockdown สำเร็จก่อนประเทศอื่นในภูมิภาค
- **ความสัมพันธ์ สหรัฐฯ-จีน แย่ลง:** สองมหาอำนาจของโลกยังคงตบโต้กันไปมา และมีแนวโน้มรุนแรงขึ้นโดยเฉพาะใกล้โค้งสุดท้ายก่อนการเลือกตั้ง ปธน.สหรัฐฯ ในเดือน พ.ย. 63
- **กลยุทธ์การลงทุน:** SETI เคลื่อนไหวอิงทางขึ้นในกรอบ 1400-1470 จุด แนะนำย่อซื้อเก็งกำไรระยะสั้นเป็นรอบๆ ลุ้นขึ้นไปทดสอบแนวต้านที่ 1495 จุด
- **กลยุทธ์การลงทุน SET50 Futures:** Trading เก็งกำไรระยะสั้นในกรอบ 940 – 980 จุด

แนวโน้มราคาทองคำ: Dollar อ่อนค่าเป็นแรงหนุนให้ขึ้นต่อ

- ❖ **Sideways Up:** รับอานิสงค์เชิงบวกจากการอ่อนค่าลงอย่างต่อเนื่องของ Dollar Index ติดต่อกันเป็นเวลา 2 สัปดาห์ ประกอบกับแรงซื้อสะสมทองคำจากกองทุน SPDR ที่เข้ามาอย่างสม่ำเสมอ เป็นแรงหนุนให้ทองคำยังสามารถยืนเหนือระดับ \$1700 ได้ อย่างไรก็ตามก็ดีอาจเผชิญกับแรงขายทำกำไรเข้ามาเป็นระยะ จากแนวโน้มตัวเลขเศรษฐกิจที่เริ่มกลับมาฟื้นตัว
- ❖ **กลยุทธ์การลงทุน Gold Futures:** เปิด Long GOM20 ต่ำกว่า \$1,710, เป้าทำกำไร \$1,735/\$1,745, ตัดขาดทุน \$1,695

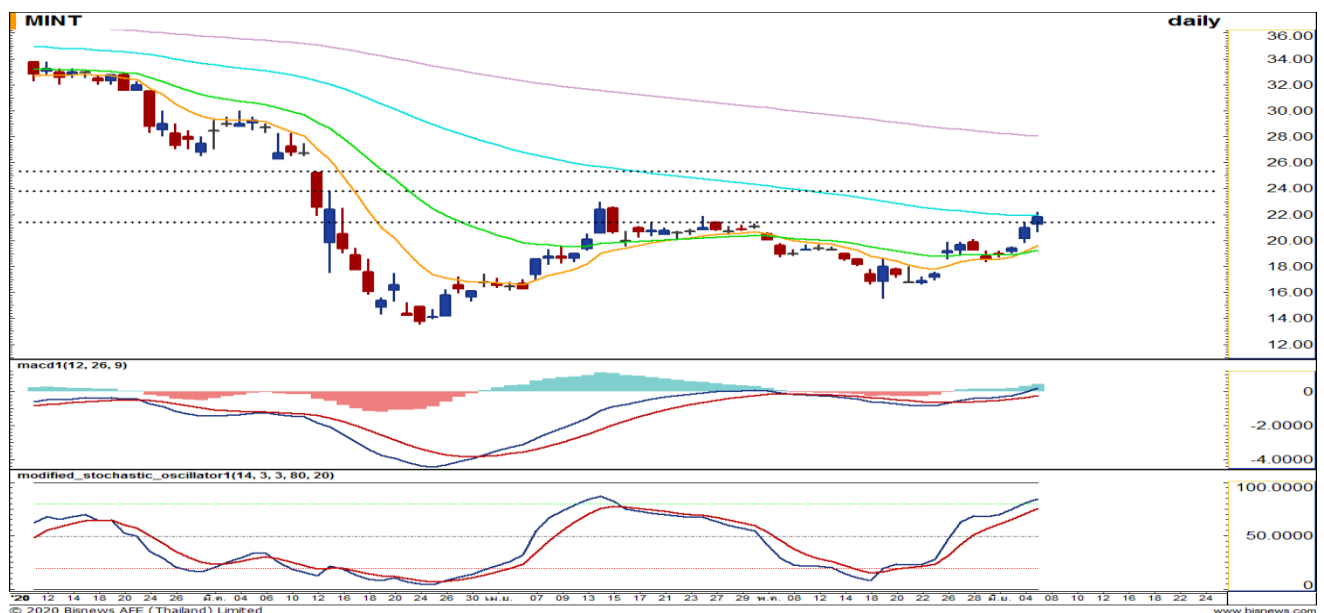


Weekly Technical View

“แกว่งตัวทางขึ้น”
ดัชนีปรับตัวขึ้นมากก่อนที่จะยืนเหนือเส้น EMA 200 โดย MACD เดินหน้าเหนือเส้น Signal ในแดนขาขึ้น แต่ Modi.Sto อยู่ในเขต Overbought จึงคาดว่าดัชนีจะแกว่งตัวออกข้างทางขึ้น

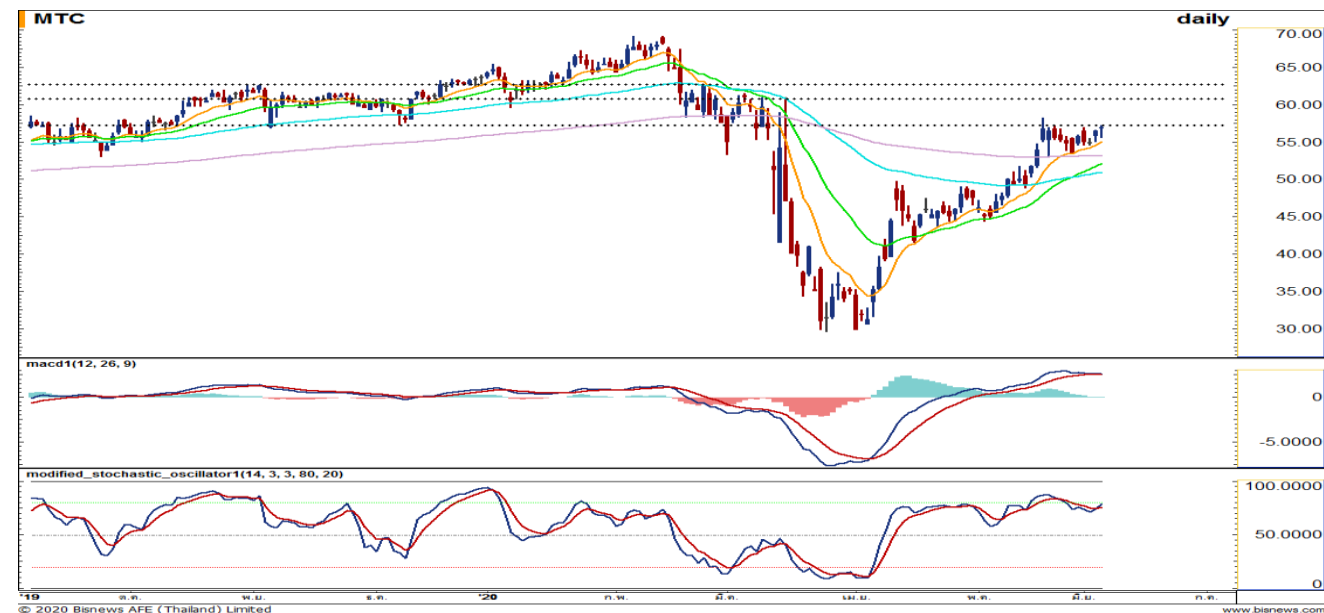
แนวรับ	1400 / 1380
แนวต้าน	1450 / 1476

MINT	แนวรับ	21.40 / 20.50
	แนวต้าน	23.80 / 25.25



ราคาผ่านแนวต้านขึ้นมาพร้อมกับ MACD เข้าสู่แดนขาขึ้นอีกทั้ง MACD(Weekly) ส่งสัญญาณซื้อ จึงคาดว่าราคาจะขึ้นไปได้

MTC	แนวรับ	55.25 / 53.25
	แนวต้าน	61.00 / 62.75



ราคาพักตัวเหนือเส้น EMA 10 หลังจากทดสอบแนวต้าน โดย MACD ยังอยู่เหนือเส้น Signal และ Modi.Sto ส่งสัญญาณซื้อ จึงคาดว่าราคาจะทะลุขึ้นไปได้