

ครึ่งทาง COVID-19 ไทยทำได้ดี แต่ภาพรวมยังต้องระวัง



แนวโน้มตลาดหุ้นไทย: ผันผวนในกรอบ

- ❖ **คลาย Lockdown เฟส 5:** ประเทศไทยประสบความสำเร็จในการป้องกันการแพร่ระบาดของ COVID-19 ในประเทศและคลาย Lockdown มาจนถึงเฟสที่ 5 บนกิจการกิจกรรมที่มีความเสี่ยงสูง ทำให้กลับมาใช้ชีวิตได้เกือบปกติ ห้างร้าน ขนส่งสาธารณะ เริ่มหนาแน่นไปด้วยผู้คน และกลุ่มโรงแรมเริ่มกลับมามียอดจองสูงขึ้น หลังรัฐบาลเตรียมมาตรการกระตุ้นการท่องเที่ยวภายในประเทศ และทยอยให้หยุดชดเชยสงกรานต์
- ❖ **ความคืบหน้าวัคซีน:** บริษัทยาทั่วโลกต่างเร่งพัฒนาวัคซีนป้องกันไวรัส COVID-19 ซึ่งตอนนี้ในหลายบริษัทเริ่มเข้าสู่การทดลองเฟสที่ 3 ในมนุษย์ภายในเดือนนี้ นำโดย Moderna ของสหรัฐฯ กับ China National Biotech Group ของจีน ภาพรวมแม้ว่าวัคซีนจะเป็นปัจจัยหนุน Sentiment ของตลาด แต่คาดว่าตลาดจะไม่ตอบรับมากเหมือนช่วงแรก โดยจะรอผลการทดสอบตัววัคซีนที่สามารถไปถึงเฟส 4 ของการพัฒนาเลยมากกว่า
- ❖ **ศึกใน ศีกนอก ของทรัมป์:** ปธน.ทรัมป์ เจอศึกหนักก่อนการเลือกตั้งใหญ่ประธานาธิบดีสหรัฐฯ ในช่วงปลายปี ที่ตอนนี้คะแนนนิยมของเขาลดลงเหลือ 40% จากศึกในเรื่องการควบคุมการแพร่ระบาดของ COVID-19 ในสหรัฐฯ ซึ่งปัจจุบันมีผู้ติดเชื้อเร่งตัวขึ้นอีกครั้งในระลอกที่ 2 และการประท้วงเรื่องผิวสี ส่วนศึกนอกกับจีน อาจทำให้ทรัมป์มีนโยบายตอบโต้จีนโดยเฉพาะการกีดกันการค้าและการลงทุน อันจะทำให้ความสัมพันธ์ระหว่าง 2 มหาอำนาจแตกร้าวมากขึ้น



SET Strategy

- ❖ คาด SETI เคลื่อนไหวผันผวนในกรอบใหญ่ระหว่าง 1340-1400 จุด นำโดยกลุ่มท่องเที่ยวและห้างสรรพสินค้าที่เริ่มฟื้นตัว รับการมาตรการคลาย Lockdown เฟสที่ 5



SET50 Futures Strategy

- ❖ Trading S50U20 ซื้อขายทำกำไรระยะสั้นในกรอบ 880 – 925 จุด

STRATEGIST

PICKS



➤ CPN

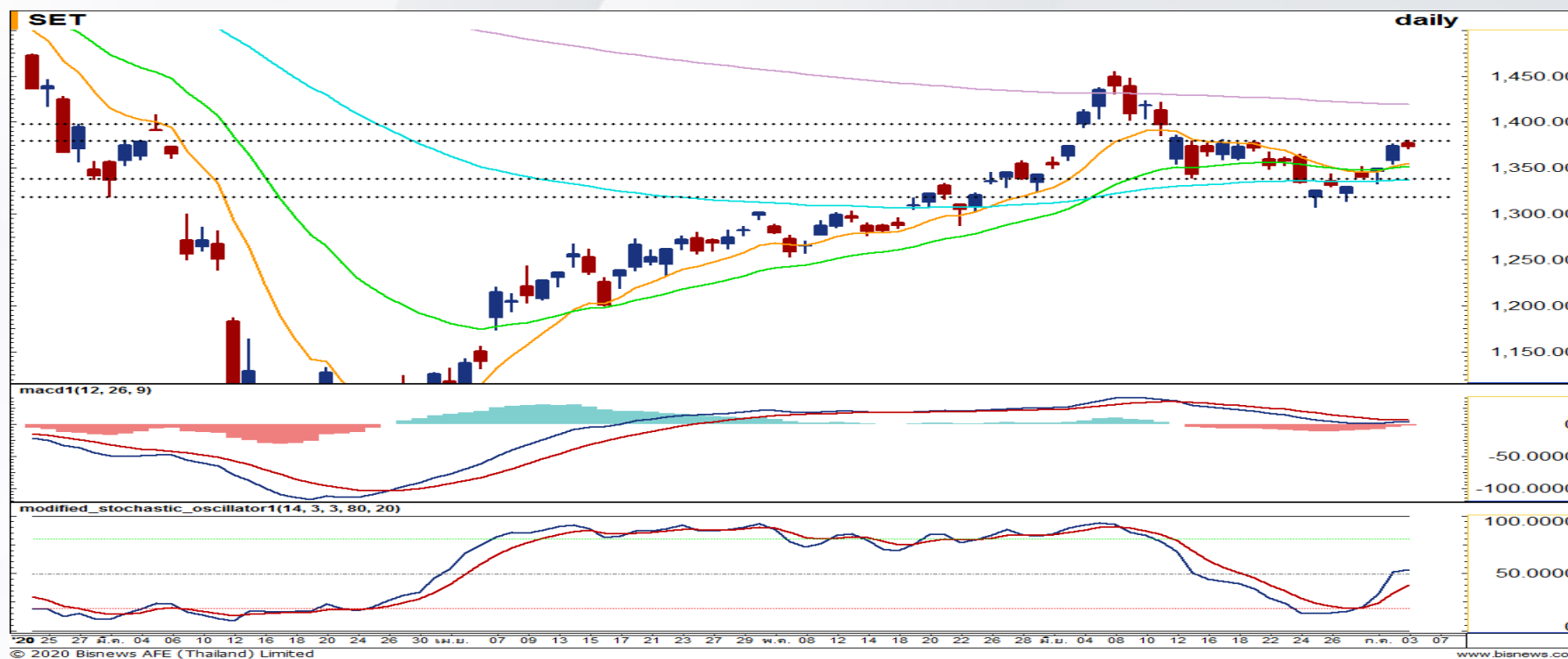
- รับประโยชน์มาตรการคลาย Lockdown ในเฟสที่ 5 ทำให้สามารถกลับมาเปิดศูนย์การค้าได้เต็มรูปแบบมากขึ้นอีกครั้ง

➤ ERW

- รับประโยชน์มาตรการกระตุ้นการท่องเที่ยวภายในประเทศ
- มุมมองเชิงเทคนิคสวย



SET INDEX CHART



“แกว่งตัวในกรอบ”

ดัชนีผ่านเส้น EMA 10 ขึ้นมาก่อนที่จะทดสอบแนวต้านแถว 1380 จุด ในขณะที่ MACD วกตัวขึ้นเหนือเส้น Zero แต่ยังไม่ได้อยู่ใต้เส้น Signal และยังไม่ผ่านแนวต้านสำคัญดังกล่าว จึงคาดว่าดัชนีจะแกว่งตัวในกรอบ 1340 – 1380 จุด

ESSO

STOCK SNIPER



RUN TREND

แนวรับ 7.45 / 7.00

แนวต้าน 8.90 / 9.50

ราคาปรับตัวขึ้นมาเป็นลักษณะ V Shape ก่อนที่จะแกว่งตัวออกข้างเหนือเส้น EMA 10 และ 25 โดย MACD กำลังเข้าสู่แดนขาขึ้น ซึ่งเป็นการสนับสนุนการขึ้นในระยะยาว จึงคาดว่าราคาจะขึ้นไปใกล้เส้น EMA 200 ได้



TRADING

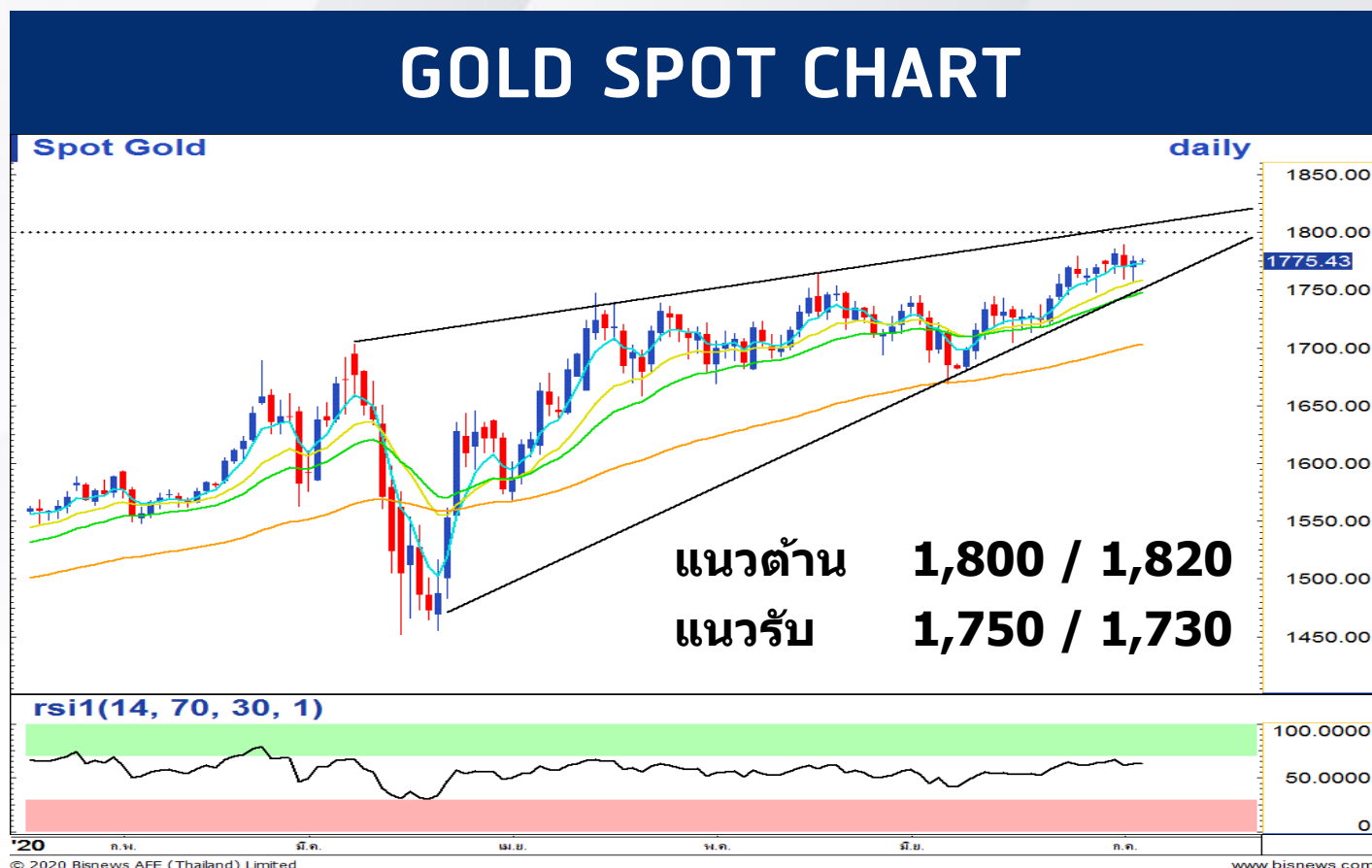
แนวรับ 7.65 / 7.45

แนวต้าน 8.45 / 8.90

ราคาผ่านรูปแบบการขึ้นต่อเนื่อง (PENNANT) ขึ้นมาพร้อมกับ MACD ส่งสัญญาณซื้อในแดนขาขึ้น โดยล่าสุดราคายืนเหนือเส้น EMA 10 และ 200 จึงคาดว่าราคาจะขึ้นไปได้ต่อเนื่อง



“ลันไปเป้าหมายแรก \$1800”



TFEX Strategy
Series: GOU20

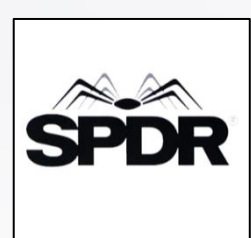
- ❖ รอเปิดสถานะ Long GOU20 ในช่วงราคา \$1,760 - \$1,780
- ❖ Take Profit ที่ \$1,805
- ❖ Stop Loss เมื่อราคาลงต่ำกว่า \$1,750

Key Factor

พักตัวบ้างหลังชน \$1,800: ราคาทองคำยังคงรับปัจจัยหนุนหลักจากความกังวลในสถานการณ์การแพร่ระบาดของ COVID-19 ทั่วโลกที่มีจำนวนยอดผู้ติดเชื้อใหม่รายวันพุ่งสูงขึ้นทำสถิติใหม่กว่า 2 แสนรายต่อวัน โดยเฉพาะอย่างยิ่งในรัฐใหญ่ๆของประเทศสหรัฐที่มีแนวโน้มจะกลับมาดำเนินมาตรการ Lockdown อีกครั้ง ประกอบกับแรงซื้อสะสมทองคำอย่างต่อเนื่องของกองทุน SPDR จนทำให้สัดส่วนการถือทองคำทำสถิติใหม่ในรอบ 7 ปี อย่างไรก็ตามการปรับตัวขึ้นของทองคำจะเผชิญกับความผันผวนที่ค่อนข้างสูงจากตัวเลขเศรษฐกิจสหรัฐที่มีแนวโน้มออกมาดีกว่าที่ตลาดคาดการณ์เอาไว้ ซึ่งจะทำให้เกิดแรงขายทำกำไรเมื่อราคาปรับตัวขึ้นไปที่ระดับ \$1,800 จุด

Gold Indicators

Weekly Performance



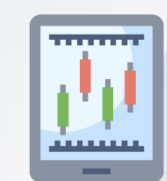
SPDR Gold Holdings

1,191.47 tons (+12.57)



Dollar Index

97.32 (-0.12%)



S&P500 Index

3,130.01 (+4.01%)

*ราคาปิด ณ วันที่ 3/7/2020