

## ไว้ปัจจัยบวกใหม่ ขณะที่สถานการณ์ COVID-19 ยังกดดัน

### แนวโน้มตลาดหุ้นไทย: ผันผวนอิงทางลงเบาๆ

- ❖ **COVID-19 ในต่างประเทศยังกดดัน:** สถานการณ์ในสหรัฐ อินเดีย และ บราซิล ยังคงสุมเสี่ยงหลังผู้ติดเชื้อ ยังไม่มีทีท่าจะลดลง ล่าสุดผู้ติดเชื้อในญี่ปุ่นเร่งตัวขึ้นต่อเนื่องเสี่ยงเกิดการระบาดระลอก 2 ส่วนผู้ติดเชื้อสหรัฐพุ่งเกิน 6 หมื่นรายต่อวันทำจุดสูงสุดใหม่ ขณะเดียวกันผู้ติดเชื้อในรัฐที่มีประชากรอยู่ใน 5 อันดับแรกของสหรัฐอย่าง California Texas และ Florida ยังคงเพิ่มขึ้นต่อเนื่อง ในภาพรวมทางฝ่ายคาดปัจจัยนี้แม้จะไม่ทำให้ตลาดผันผวนลงแรง แต่การฟื้นตัวเพื่อไปต่อยังคงถูกกดดันต่อเนื่องเพื่อรอคอยพัฒนาการของวัคซีน
- ❖ **การเมืองภายในวุ่นวาย:** หลังกลุ่มผู้ก่อตั้งพรรคพลังประชารัฐ 4 ราย ประกาศลาออกจากสมาชิกพรรคฯ คานักลงทุนภายในประเทศกำลังจับจ้องการพิจารณาปรับ ครม. และการค้นหาคนนอกที่จะมาเป็นหัวหน้าทีมเศรษฐกิจคนใหม่ ซึ่งจะเป็นปัจจัยสำคัญในการเรียกความเชื่อมั่นทางเศรษฐกิจในระยะต่อไป โดยเฉพาะประเด็นว่าอาจมีความล่าช้าของการดำเนินนโยบายเศรษฐกิจที่วางไว้เดิม รวมถึงจะมีมาตรการกระตุ้นเศรษฐกิจช่วยเหลือผู้ได้รับผลกระทบ COVID-19 เพิ่มเติมหรือไม่ หลังเครื่องมือทางการเงินจาก ธปท. เริ่มเหลือน้อยแล้ว
- ❖ **คาดการณ์ EPS ตลาดหุ้นไทยจาก Bloomberg เริ่มทรงตัว:** พบการปรับลดสัปดาห์ต่อสัปดาห์จากระดับ 64.66 บาทต่อหุ้น ลงสู่ระดับ 64.58 บาทต่อหุ้น ลดลงเพียงเล็กน้อยเมื่อเทียบกับการปรับลดในช่วง 3 เดือนที่ผ่านมา สะท้อนภาพว่าอาจผ่านจุดต่ำของเศรษฐกิจในช่วงไตรมาส 2 ไปแล้ว

### SET Strategy

- ❖ คาด SETI เคลื่อนไหวอิงทางลงเล็กน้อย ในกรอบระหว่าง 1315-1385 จุด ทางฝ่ายมองตลาดยังรอคอยปัจจัยแรงใหม่ๆ ช่วงนี้ Sector Rotation จึงอาจเกิดมากขึ้น ซึ่งกลุ่มที่น่าสนใจคือ BANK ซึ่งใกล้ประกาศงบฯ 2Q63 และยัง Laggard ตลาดอยู่

### SET50 Futures Strategy

- ❖ เปิดสถานะ Short S50U20 ในช่วงราคา 890 – 910 จุด โดยมีเป้าทำกำไรที่ 858 จุด, ตัดขาดทุนเมื่อราคาปรับตัวขึ้นผ่าน 920 จุด

### STRATEGIST PICKS



#### ➤ BBL

- คาดผลประกอบการ 2Q63 จะเพิ่มขึ้น 21% y-y และ 47% q-q หลังรับรู้รายได้จาก Permata
- เริ่มเห็นสัญญาณการฟื้นตัวกลุ่ม BANK ในตลาดต่างประเทศ เข้าทีม Global Momentum Play



#### ➤ RATCH

- รับทีม Defensive Play บนความไม่แน่นอนทั่วโลกที่ยังปกคลุมอยู่
- พิจารณา Risk Reward Ratio เทียบกลุ่ม ถือว่าน่าสนใจ

**SET INDEX CHART**



“ยังคงแกว่งตัวในกรอบ”

ดัชนีหลุดเส้น EMA 10 ลงมาพร้อมกับ Modi.Sto ส่งสัญญาณขายแต่ MACD ยังอยู่ในแดนขาขึ้นและ ดัชนียังยืนเหนือแนวรับของกรอบ Sideways แถว 1340 จุดจึงคาดว่า จะแกว่งตัวในกรอบ 1340 – 1380 จุด

**TOA**

**STOCK**

**SNIPER**



**RUN TREND**

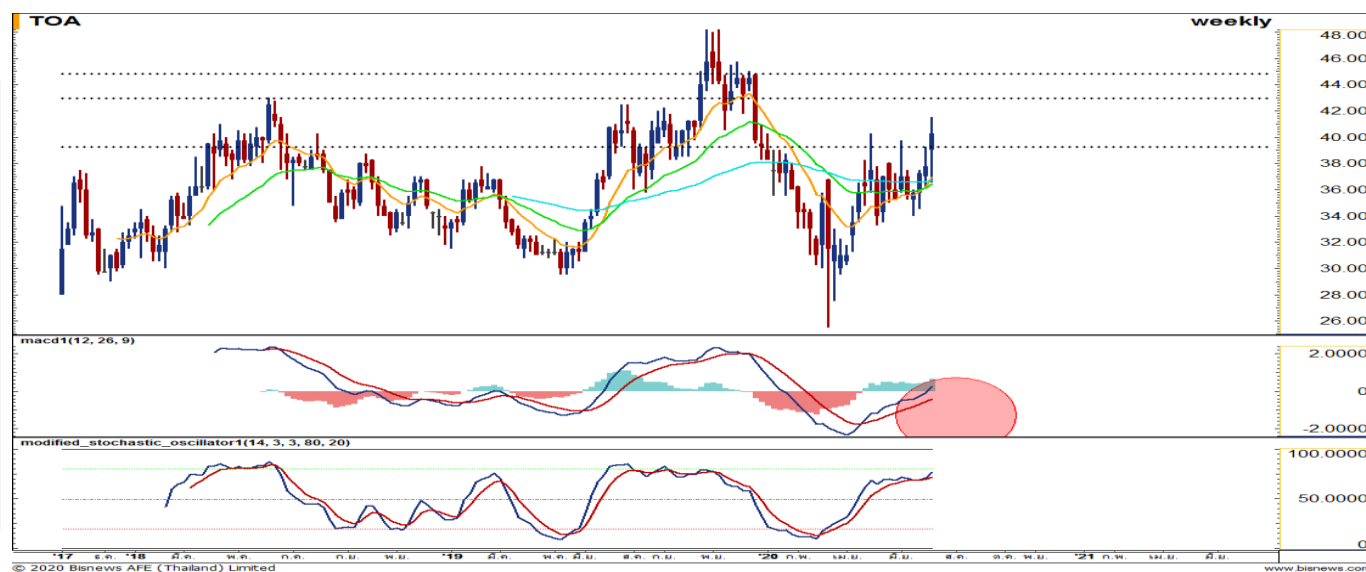
**แนวรับ**

**39.25 / 37.50**

**แนวต้าน**

**43.25 / 45.00**

ราคาผ่านแนวต้านขึ้นมาพร้อมกับ MACD เดินหน้าเข้าสู่แดนขาขึ้นซึ่งเป็นการสนับสนุนในการขึ้นระยะยาว อีกทั้ง Modi.Sto ยังมีทิศทางที่ดีจึงคาดว่าราคาจะขึ้นไปต่อได้



**TRADING**

**แนวรับ**

**39.25 / 38.25**

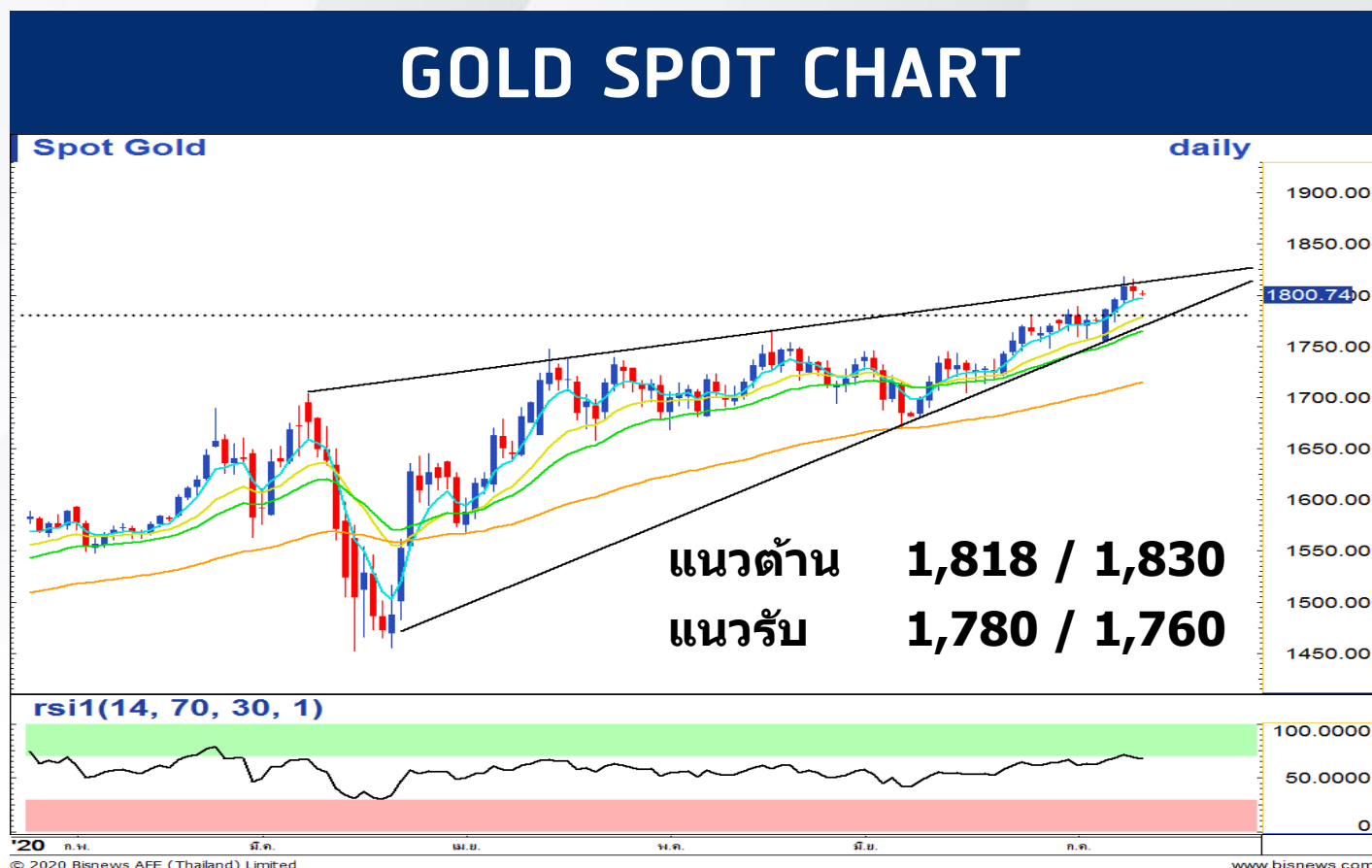
**แนวต้าน**

**42.00 / 43.25**

ราคาผ่านแนวต้านของกรอบสามเหลี่ยม Ascending ขึ้นมาและยืนเหนือกลุ่มเส้น EMA ที่เรียงตัวกันเป็นขาขึ้นพร้อมกับ MACD เดินหน้าเหนือเส้น Signal ในแดนขาขึ้นเช่นกันจึงคาดว่าราคาจะขึ้นไปต่อได้



“ผันผวนอิงทางขึ้น ยืนเหนือแนวรับสำคัญ \$1800”



**TFEX Strategy**  
Series: GOU20

- ❖ รอเปิดสถานะ Long GOU20 ในช่วงราคา \$1,790 - \$1,800
- ❖ Take Profit ที่ \$1,820
- ❖ Stop Loss เมื่อราคาลงต่ำกว่า \$1,780

Outlook

ปัจจัยลบหนุน **Safe Haven demand** : ราคาทองคำมีแนวโน้มผันผวนในกรอบ Sideways up ล้นกลับขึ้นไป ทดสอบแนวต้านที่ \$1,818 อีกครั้ง โดยมีปัจจัยหนุนหลักจากสถานการณ์การแพร่ระบาดของ COVID-19 ในประเทศ สหรัฐทำสถิติใหม่พุ่งสูงขึ้นกว่า 60,000 รายต่อวัน อีกทั้งการเพิ่มขึ้นของจำนวนผู้ติดเชื้อรายใหม่ในอินเดีย และ บราซิลยังไม่มีทีท่าจะบรรเทาลง ประกอบกับทิศทางของตลาดหุ้นทั่วโลกที่กลับมาอยู่ในทิศทาง Sideways down จากการชะลอการลงทุนในสินทรัพย์เสี่ยง อีกทั้งคาดการณ์ตัวเลขเศรษฐกิจสหรัฐที่มีแนวโน้มชะลอตัวลง จะส่งผลให้ ทิศทางของ Dollar Index อ่อนค่าลงและเป็นแรงหนุนต่อราคาทองคำ

Gold Indicators

Weekly Performance



SPDR Gold Holdings

1,200.82 tons (+9.35)



Dollar Index

96.70 (-0.49%)



S&P500 Index

3,152.05 (+0.70%)

\*ราคาปิด ณ วันที่ 9/7/2020