

ตั้งการ์ดรอ "กรม.ชุดใหม่" ไม่เกินเดือนหน้า

แนวโน้มตลาดหุ้นไทย: แกว่งตัวอิงทางลง รอการปรับคณะรัฐมนตรี

- ❖ **กรม.ชุดใหม่ ไม่เกินเดือนหน้า:** ภายหลังจากประกาศลาออกอย่างเป็นทางการของกลุ่มทีมเศรษฐกิจและรองนายกฯ "สมคิด จาตุศรีพิทักษ์" เพื่อเปิดทางให้มีการปรับ กรม.ประยุทธ์ 2/2 ตลาดหุ้นยังคงจับตาดูการเปลี่ยนแปลงตัวหัวหน้าทีมเศรษฐกิจ รวมถึงเก้าอี้กระทรวงใหญ่อย่างคลังและพลังงาน ที่จะต้องเข้ามาสานต่อนโยบายต่างๆ อาทิ โครงการ EEC มาตรการกระตุ้นการท่องเที่ยว และจับตาแผนฟื้นฟูประเทศหลัง COVID-19 ด้านนายกฯ เพื่อกำหนดการปรับ กรม. ไม่เกินเดือน ส.ค.
- ❖ **แบงก์ชาติห่วง COVID-19 ระลอก 2:** แม้จะมองว่าเศรษฐกิจไทยไตรมาส 2 ของปี 2563 จะเป็นจุดต่ำสุด แต่จากปัจจัยการระบาดระลอก 2 ที่เกิดขึ้นในหลายประเทศยังเป็นปัจจัยกดดัน หากเป็นระลอกเล็กควบคุมได้ ก็จะไม่กระทบเศรษฐกิจไทยไม่มาก แต่หากเป็นระลอกใหญ่ถึงขั้นต้องปิดเมือง Lockdown ไตรมาสที่ 2 อาจจะไม่ใช้จุดต่ำสุด ซึ่งหลังจากนั้นนโยบายการคลังจะเป็นตัวนำ ส่วนนโยบายการเงินเป็นตัวเสริม บนมมมอง "เยียวยาแล้วฟื้นฟู" คาดการณ์เศรษฐกิจไทยฟื้นตัวกลับมาปกติในปี 2565 บนสมมติฐานว่า "วัคซีนสำเร็จ" และแจกจ่ายทั่วถึง
- ❖ **ท่องเที่ยวยังลำบาก:** กรณีเคสเสี่ยงที่ จ.ระยอง-สุขุมวิท ทำให้มาตรการ Travel Bubble และ Medical Tourism เป็นไปได้ยากยิ่งขึ้น และจำนวนนักท่องเที่ยวปีนี้อาจต่ำกว่าที่ ธปท. คาดไว้ เพราะไม่สามารถขยาย Travel Bubble ได้ตามแผน ซึ่งมีแนวโน้มว่ารัฐบาลจะเน้นกระตุ้นการท่องเที่ยวภายในประเทศเพิ่มขึ้นเพื่อมาทดแทน

SET Strategy

- ❖ ทางฝ่ายคาด SETI แกว่งตัวอิงทางลงในกรอบระหว่าง 1320-1375 จุด หากยืนเหนือ 1340 จุดได้จะยังไม่เสียทรงของการรื้อบาวด์ คาดตลาดรอความชัดเจนของการปรับคณะรัฐมนตรี ก่อนตัดสินใจเลือกทิศทาง

SET50 Futures Strategy

- ❖ รอเปิดสถานะ Short S50U20 บริเวณ 880-890 จุด โดยมีเป้าหมายทำกำไรที่ 860 จุด ตัดขาดทุนเมื่อราคาปรับตัวขึ้นเหนือระดับ 900 จุด

STRATEGIST PICKS

SCG

➤ SCC

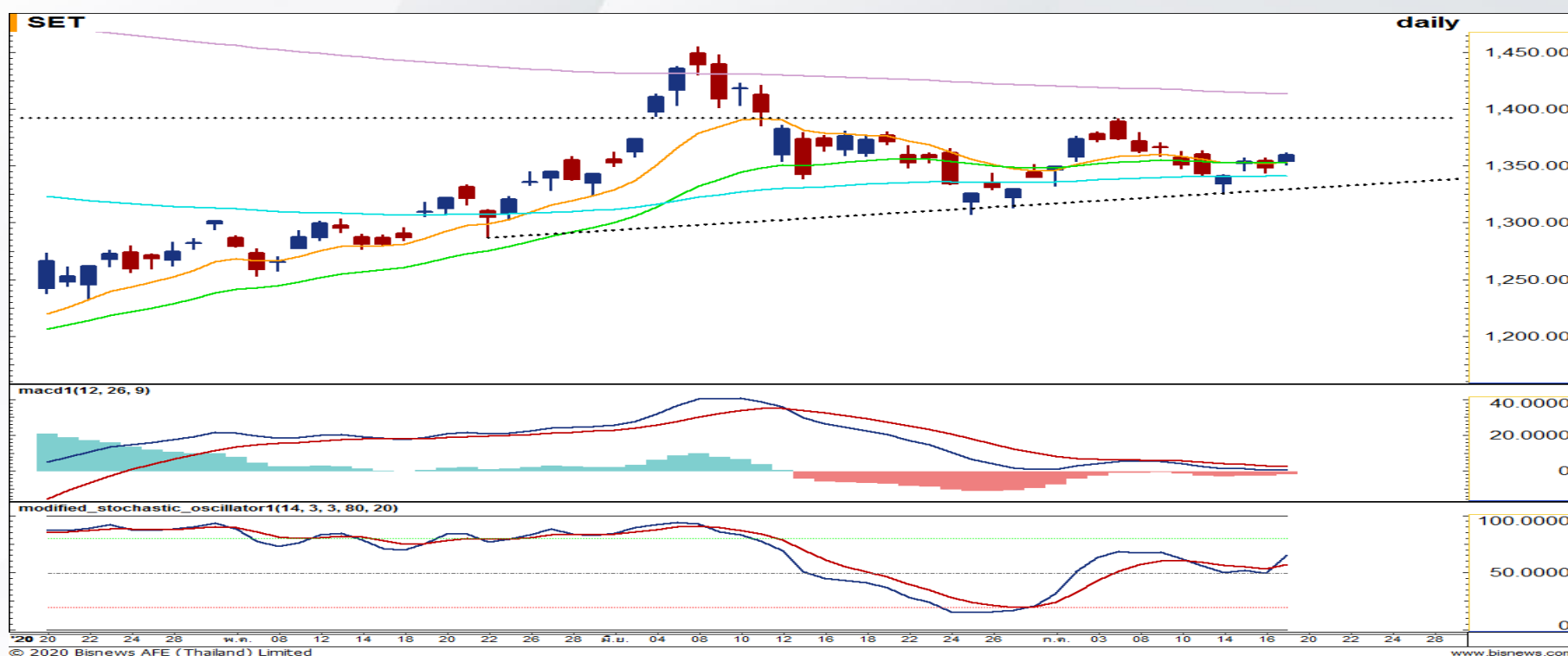
- ธุรกิจปิโตรเคมีภัณฑ์ฟื้นตัวแข็งแกร่ง ต้นกำไร 2Q63
- มุมมองสวยเชิงเทคนิค

TFG

➤ TFG

- รับอานิสงค์ราคาหมูแพงที่สุดในรอบ 10 ปี
- ปริมาณการส่งออกหมูและไก่ไปจีนและเวียดนามเพิ่มขึ้นจากโรคระบาด

SET INDEX CHART



“เอนไปทางขึ้น”

ดัชนีดีตัวจากเส้น Uptrend ก่อนที่จะขึ้นมาขึ้นเหนือเส้น EMA 10 พร้อมกับ MACD เริ่มกวัดขึ้นเหนือเส้น Zero ในขณะที่ Modi.Sto ส่งสัญญาณซื้อจึงคาดว่าดัชนีจะขึ้นไปต่อได้

SPRC

STOCK SNIPER



RUN TREND

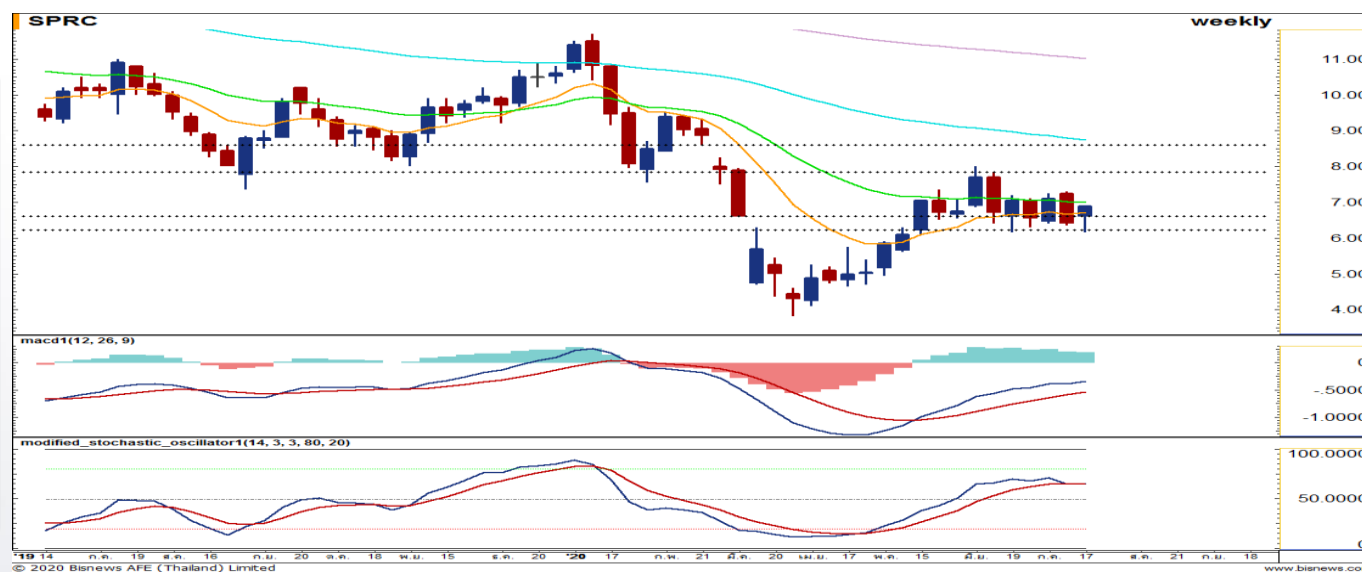
แนวรับ

6.60 / 6.30

แนวต้าน

7.85 / 8.50

ราคาขึ้นมาทดสอบแนวต้านก่อนที่จะพักตัวเหนือเส้น EMA 10 และ แนวรับ โดย MACD เดินหน้าเหนือเส้น Signal และ Modi.Sto เริ่มกวัดขึ้นมาจึงคาดว่าราคาจะขึ้นไปได้



TRADING

แนวรับ

6.60 / 6.30

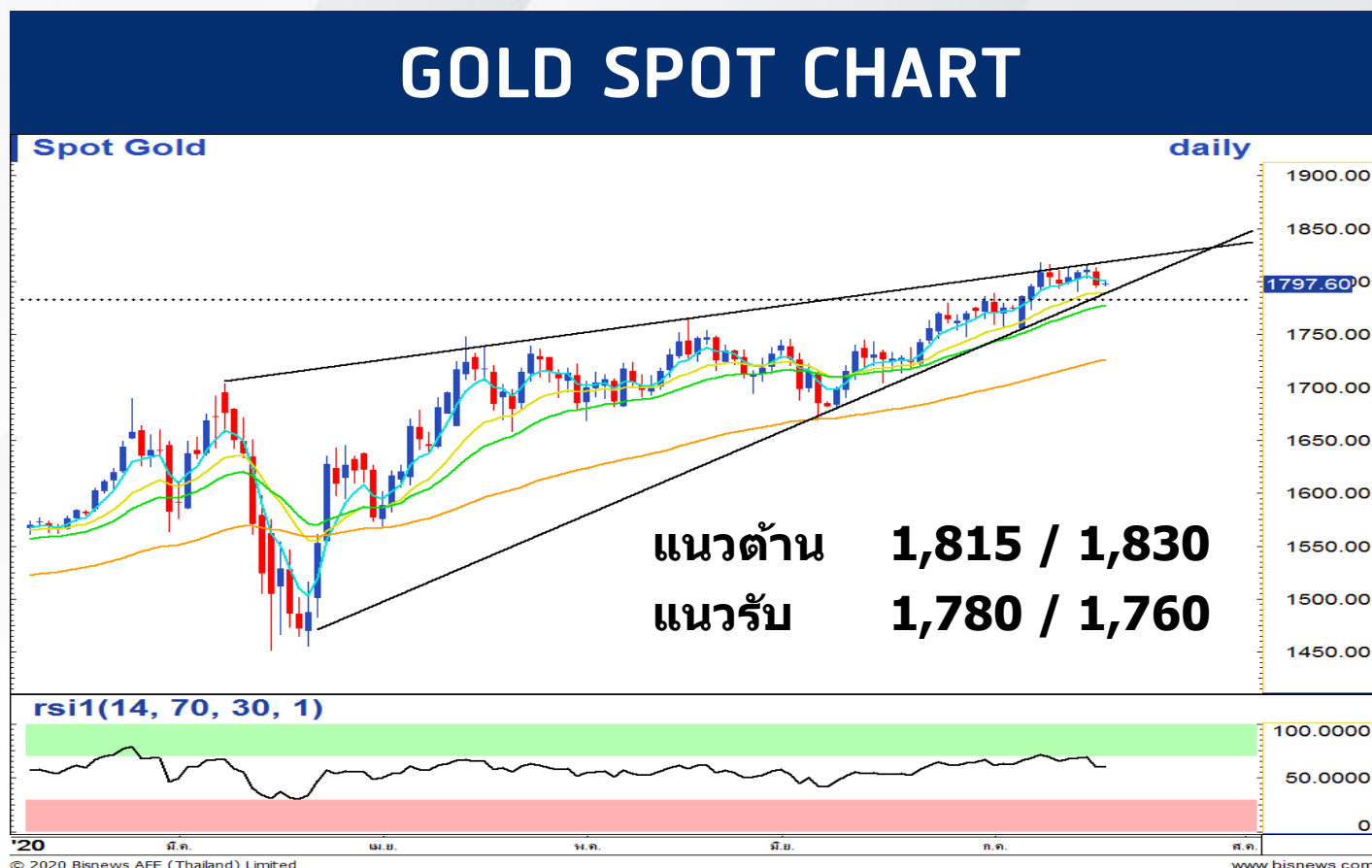
แนวต้าน

7.30 / 7.85

ราคากลับขึ้นมาขึ้นเหนือเส้น EMA 10 โดย Modi.Sto ส่งสัญญาณซื้อและ MACD เริ่มกวัดขึ้นมาและใกล้ส่งสัญญาณซื้อเช่นกัน จึงเป็นเหตุผลที่สนับสนุนให้ราคาขึ้นไปต่อได้



“ขาดปัจจัยหนุนใหม่ เสี่ยงเผชิญแรงขายแต่ไม่หลุด \$1,780”



TFEX Strategy
Series: GOU20

- ❖ รอเปิดสถานะ Long GOU20 ในช่วงราคา \$1,780 - \$1,800
- ❖ Take Profit ที่ \$1,820
- ❖ Stop Loss เมื่อราคาลงต่ำกว่า \$1,770

Outlook

Sideways: ราคาทองคำมีแนวโน้มพักตัวออกข้างในกรอบหลักทางขึ้น โดยประเด็นการแพร่ระบาดของ COVID-19 ทั่วโลกในปัจจุบันยังคงเป็นแรงหนุนหลัก โดยเฉพาะในประเทศสหรัฐที่มีจำนวนผู้ติดเชื้อใหม่รายวันพุ่งสูงขึ้นมากกว่า 6 หมื่นรายติดต่อกันถึง 10 วัน อย่างไรก็ตามแรงซื้อสะสมทองคำของกองทุน SPDR เริ่มส่งสัญญาณการชะลอตัวลง โดยคงสัดส่วนเดิมติดต่อกัน 3 วัน ประกอบกับทิศทางของ Dollar Index กลับมาแข็งค่าขึ้นยืนเหนือแนวรับที่ 96 จุด จากแนวโน้มตัวเลขเศรษฐกิจสหรัฐที่ยังฟื้นตัวต่อ รวมถึงการคงอัตราดอกเบี้ยนโยบายและเม็ดเงินในการทำ QE ของธนาคารกลางยุโรป ส่งผลให้ราคาทองคำขาดปัจจัยหนุนใหม่และอาจเผชิญแรงขายทำกำไรแต่ไม่หลุด \$1,780

Gold Indicators

Weekly Performance



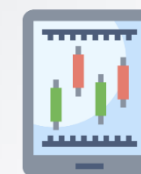
SPDR Gold Holdings

1,206.89 tons (+6.43)



Dollar Index

96.35 (-0.32%)



S&P500 Index

3,215.57 (+0.96%)

*ราคาปิด ณ วันที่ 16/7/2020