

Market View: ย่อลงมา ดูทำที่น้อย



SET Index	1,671.48
เปลี่ยนแปลง	+5.49
มูลค่า(ลบ.)	70,440
แนวรับ 1	1665
แนวรับ 2	1660
แนวต้าน 1	1672
แนวต้าน 2	1681

Technical Selection

CBG

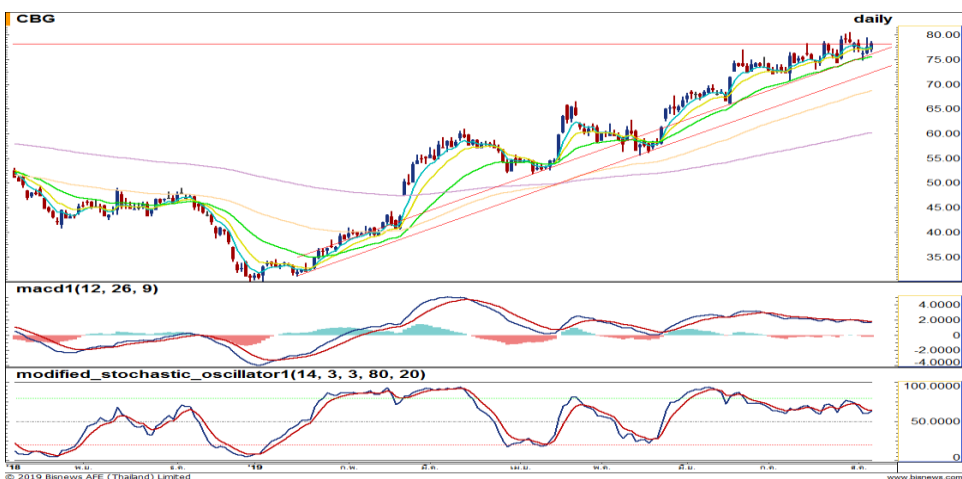
EPG

SAWAD

DAILY VIEW

ดัชนีขึ้นมาทดสอบแนวต้านที่ 1672 จุด แต่ไม่สามารถยืนเหนือได้ และมีเส้น EMA 25 ที่ยังปรับตัวลงมาเป็นแนวต้าน จึงคาดว่าดัชนีน่าจะมีการย่อตัว โดยมีแนวรับอยู่ที่ 1665 และ 1660 จุด ส่วนแนวต้านที่ 1672 และ 1681 จุด

บทวิเคราะห์หุ้นรายตัว กรุณาอ่านหน้าถัดไป
(เฉพาะผู้ที่มีบัญชีเท่านั้น)
สนใจเปิดบัญชี เพื่อรับบทวิเคราะห์เพิ่มเติม
โทร 02-635-1700 ต่อ 486



Stock View: CBG

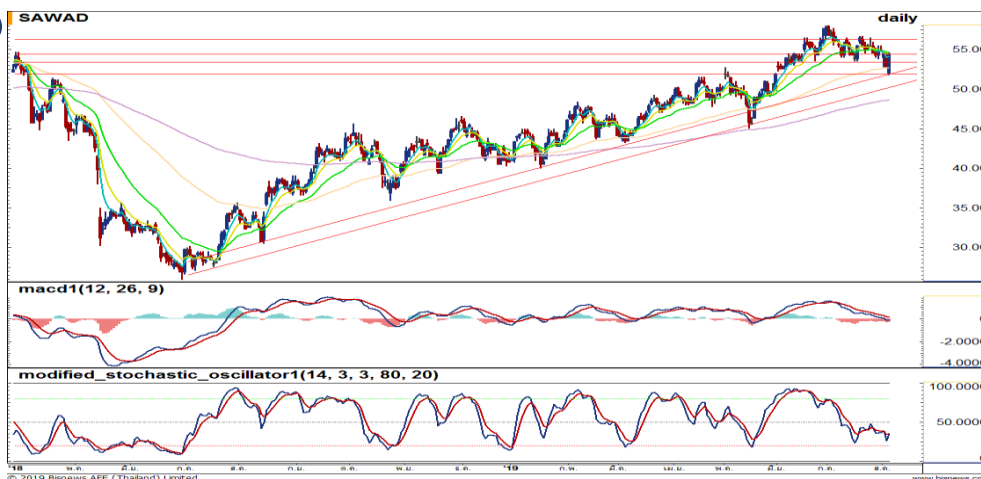
ซื้อ

ราคาเป็นแนวโน้มขาขึ้น โดยราคาสะสมพลังรอ Break แนวต้าน ที่ 78.25 บาท ขณะที่ Modi.Sto ปรับตัวขึ้น

แนวรับ 78.25

แนวต้าน 81.00,82.25

Cut Loss 76.75



Stock View: SAWAD

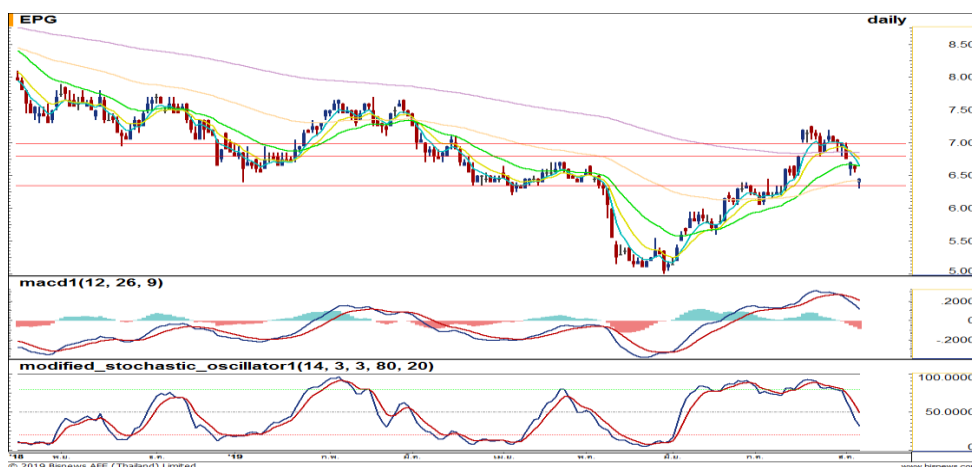
ซื้อตอนย่อ

ราคายืนเหนือเส้น Uptrend และขึ้นทดสอบแนวต้านที่ ราคา 54.50 บาท อีกทั้ง MACD กำลังปรับตัวขึ้นยืนเหนือ เส้น Zero line

แนวรับ 54.00

แนวต้าน 56.00,58.00

Cut Loss 53.25



Stock View: EPG

ซื้อตอนย่อ

ราคาลงมายืนแนวรับในกรอบ Head & Shoulder ที่ ราคา 6.40 บาท อีกทั้ง MACD ยังอยู่ในช่วงขาขึ้น

แนวรับ 6.40

แนวต้าน 6.80-7.00

Cut Loss 6.25

FOLLOW UP

หุ้นที่แนะนำไปแล้ว 3 วันทำการ

วันที่แนะนำ	หุ้น	สถานะล่าสุด
3 วันทำการ ก่อนหน้า	TFG	เปิดต่ำกว่าจุด Cut Loss
	TOP	เปิดต่ำกว่าจุด Cut Loss
	MINT	เปิดต่ำกว่าจุด Cut Loss
2 วันทำการ ก่อนหน้า	KBANK	Cut Loss ที่ 173.00 (-1.14%)
	AMATA	ทำกำไรที่ 24.60 (+3.77%)
	TFG	Cut Loss ที่ 4.34 (-0.91%)
วันทำการ ก่อนหน้า	SCB	เปิดต่ำกว่าจุด Cut Loss
	AOT	อยู่ระหว่างการถือและรอขาย
	CKP	Cut Loss ที่ 6.20 (-0.80%)
อัตราผลตอบแทนเฉลี่ยสะสมปี 62		50.08%

บทวิเคราะห์ฉบับนี้จัดทำขึ้นเพื่อเผยแพร่ข้อมูลให้กับผู้อ่าน โดยมีได้เจตนาแนะนำเสนอ/เชิญชวนให้ซื้อ/ขายหลักทรัพย์ ดังนั้นการตัดสินใจในการลงทุนขึ้นอยู่กับวิจารณญาณของผู้อ่านเป็นสำคัญ
หมายเหตุ - ชื่อ หมายถึง ชื่อที่ราคาเปิดวันนี้ รอชื่อ หมายถึง รอเมื่อราคาย่อตัวมาที่บริเวณแนวรับ ชื่อสะสม หมายถึง ทอยชื่อหลายๆครั้ง