

Market View: ยังคงอยู่ในกรอบ



SET Index	1,665.12
เปลี่ยนแปลง	-4.32
มูลค่า(ลบ.)	62,650
แนวรับ 1	1660
แนวรับ 2	1655
แนวต้าน 1	1672
แนวต้าน 2	1681

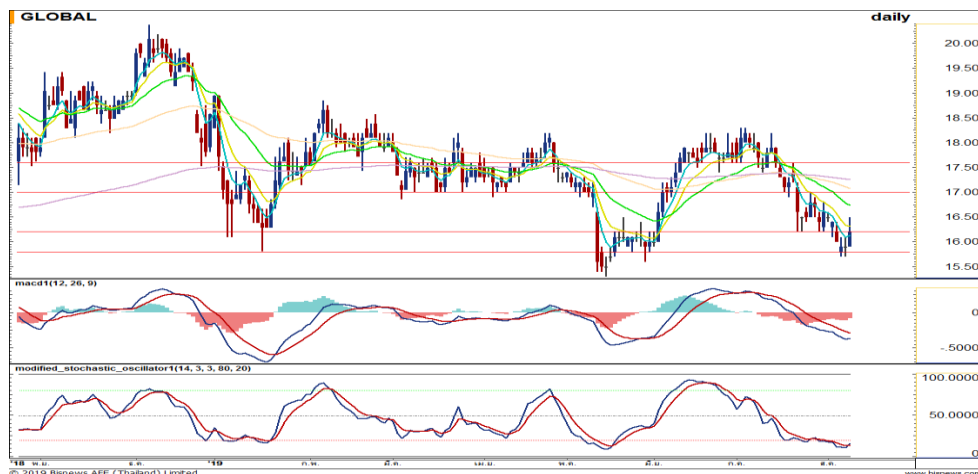
Technical Selection

GLOBAL JMART GULF

DAILY VIEW

ดัชนียังอยู่ใต้เส้น EMA 10 และ MACD เริ่มปรับตัวลง แต่ดัชนีก็ยังไม่หลุดแนวรับที่ 1660 จุด คาดว่าดัชนียังคง Sideway ในกรอบ 1660 - 1672 จุด โดยมีแนวรับอยู่ที่ 1660 และ 1655 จุด ส่วนแนวต้านที่ 1672 และ 1681 จุด

บทวิเคราะห์หุ้นรายตัว กรุณาอ่านหน้าถัดไป
(เฉพาะผู้ที่มีบัญชีเท่านั้น)
สนใจเปิดบัญชี เพื่อรับบทวิเคราะห์เพิ่มเติม
โทร 02-635-1700 ต่อ 486



Stock View: GLOBAL

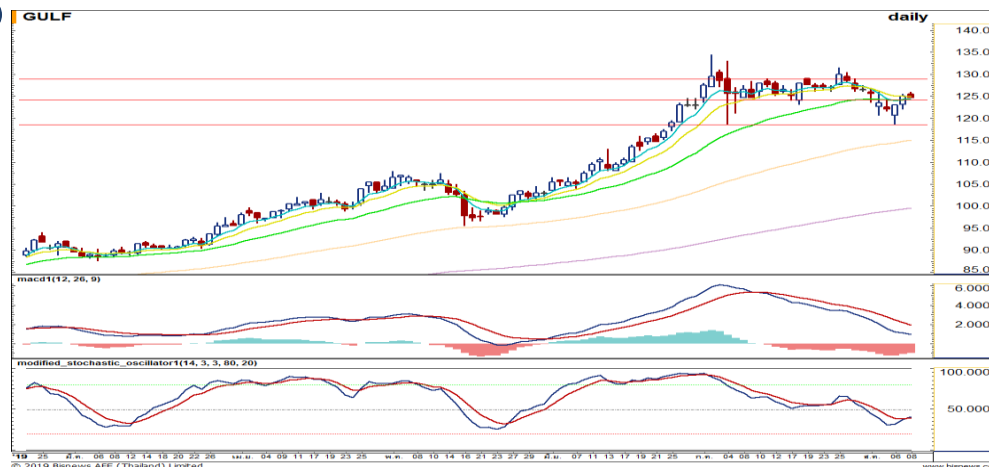
ชื่อ

ราคากลับตัวขึ้นมาทดสอบเส้น EMA 10 ในกรอบ Triple Bottom โดย Modi.Sto กลับตัวขึ้นในเขต Oversold

แนวรับ 16.20

แนวต้าน 17.00, 17.50

Cut Loss 15.90



Stock View: GULF

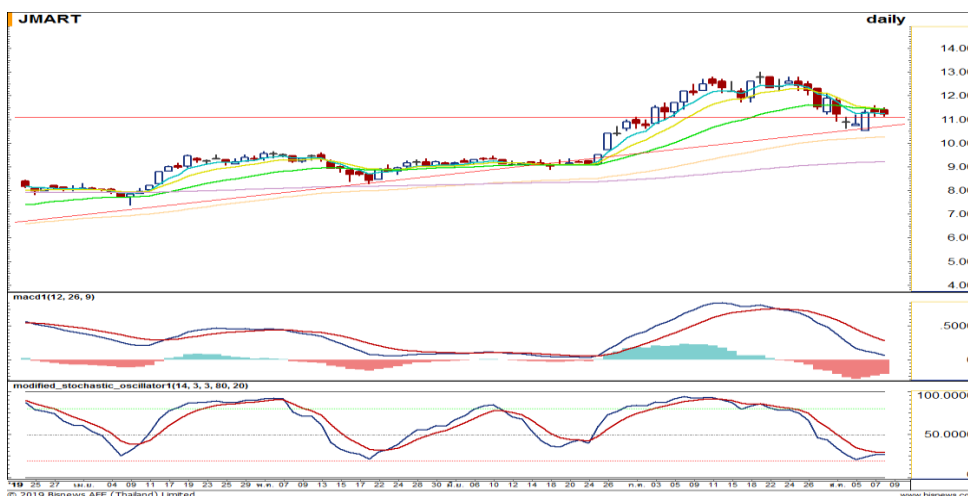
ชื่อ

ราคากลับขึ้นมาเหนือเส้น EMA 25 และ Modi.Sto ปรับตัวขึ้น อีกทั้ง MACD ยังอยู่ในขาขึ้น

แนวรับ 124.00

แนวต้าน 128.50, 131.50

Cut Loss 122.50



Stock View: JMART

ชื่อ

ราคาขึ้นมาพักตัว โดยราคาไม่หลุด Low ของแท่งเทียนก่อนหน้านี้ และอยู่ใน Uptrend line อีกทั้ง MACD ยังอยู่ในขาขึ้น

แนวรับ 11.20

แนวต้าน 12.20-12.60

Cut Loss 10.90

FOLLOW UP

หุ้นที่แนะนำไปแล้ว 3 วันทำการ

วันที่แนะนำ	หุ้น	สถานะล่าสุด
3 วันทำการ ก่อนหน้า	SCB	เปิดต่ำกว่าจุด Cut Loss
	AOT	อยู่ระหว่างการถือและรอขาย
	CKP	Cut Loss ที่ 6.20 (-0.80%)
2 วันทำการ ก่อนหน้า	CBG	ทำกำไรที่ 81.00 (+3.81%)
	EPG	Cut Loss ที่ 6.25 (-3.10%)
	SAWAD	ทำกำไรที่ 56.00 (+5.48%)
วันทำการ ก่อนหน้า	III	อยู่ระหว่างการถือและรอขาย
	AOT	ทำกำไรที่ 71.25 (+2.52%)
	PRM	ทำกำไรที่ 8.90 (+4.07%)
อัตราผลตอบแทนเฉลี่ยสะสมปี 62		49.26%

บทวิเคราะห์ฉบับนี้จัดทำขึ้นเพื่อเผยแพร่ข้อมูลให้กับผู้อ่าน โดยมีได้เจตนาแนะนำ/เชิญชวนให้ซื้อ/ขายหลักทรัพย์ ดังนั้นการตัดสินใจในการลงทุนขึ้นอยู่กับวิจารณญาณของผู้อ่านเป็นสำคัญ
หมายเหตุ - ชื่อ หมายถึง ชื่อที่ราคาเปิดวันนี้ รอซื้อ หมายถึง รอเมื่อราคาย่อตัวมาที่บริเวณแนวรับ ชื่อสะสม หมายถึง ทอยซื้อหลายๆครั้ง