

Market View: ยังไปได้



Daily View: ดัชนียังยืนเหนือเส้น EMA 10 โดย MACD ยังเป็นขาขึ้น แต่ Modi.Sto เข้าสู่ Overbought แล้ว จึงคาดว่าดัชนีจะ Sideways ในกรอบ 1632-1650 จุด โดยมีแนวรับอยู่ที่ 1632 และ 1624 จุด ส่วนแนวต้านที่ 1650 และ 1660 จุด



Weekly View: ดัชนีปรับขึ้นมายืนเหนือเส้น EMA 10 และ MACD ส่งสัญญาณซื้อ จึงคาดว่าดัชนีจะขึ้นได้แค่ระยะสั้น โดยมีแนวรับอยู่ที่ 1620 และ 1600 จุด ส่วนแนวต้านที่ 1660 และ 1680 จุด

SET Index	1,646.68
เปลี่ยนแปลง	+13.12
มูลค่า(ลบ.)	51,083
แนวรับ 1	1632
แนวรับ 2	1624
แนวต้าน 1	1650
แนวต้าน 2	1660

Technical Selection

WHA

PRM

BGC

บทวิเคราะห์หุ้นรายตัว กรุณาอ่านหน้าถัดไป
(เฉพาะผู้ที่มีบัญชีเท่านั้น)
สนใจเปิดบัญชี เพื่อรับบทวิเคราะห์เพิ่มเติม
โทร 02-635-1700 ต่อ 486



Stock View: WHA

ซื้อ

ราคาอยู่ในกรอบ Sideway และกำลังทะลุแนวต้าน โดย MACD ส่งสัญญาณซื้อ จึงคาดว่าราคาจะขึ้นต่อไป

แนวรับ 4.74

แนวต้าน 5.00, 5.20

Cut Loss 4.70



Stock View: BGC

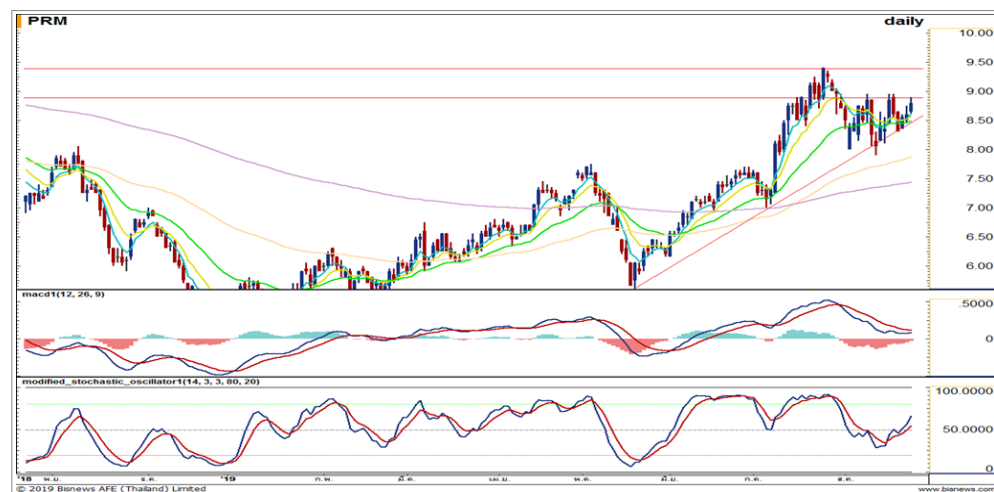
ซื้อ

ราคาทำ New High และยืนเหนือเส้นแนวรับ โดย MACD ยังเป็นขาขึ้น จึงคาดว่าราคาจะทะลุแนวต้านเพื่อทำ New High อีกครั้ง

แนวรับ 13.60

แนวต้าน 14.40, 14.90

Cut Loss 13.40



Stock View: PRM

ซื้อ

ราคาอยู่ในกรอบ Ascending และยืนเหนือ เส้น EMA 10 โดย MACD ส่งสัญญาณซื้อ คาดว่าราคาจะทะลุกรอบไปที่แนวต้านได้

แนวรับ 8.70

แนวต้าน 9.10-9.40

Cut Loss 8.60

FOLLOW UP

หุ้นที่แนะนำไปแล้ว 3 วันทำการ

วันที่แนะนำ	หุ้น	สถานะล่าสุด
3 วันทำการ ก่อนหน้า	JWD	เปิดต่ำกว่าจุด Cut Loss
	DOD	อยู่ระหว่างการถือและรอขาย
	CHG	อยู่ระหว่างการถือและรอขาย
2 วันทำการ ก่อนหน้า	KBANK	เปิดต่ำกว่าจุด Cut Loss
	EPG	ทำกำไรที่ 6.80 (+3.03%)
	BJC	ทำกำไรที่ 55.00 (+3.74%)
วันทำการ ก่อนหน้า	TOP	อยู่ระหว่างการถือและรอขาย
	CHG	อยู่ระหว่างการถือและรอขาย
	MBK	ทำกำไรที่ 23.00 (+4.04%)
อัตราผลตอบแทนเฉลี่ยสะสมปี 62		88.09%

บทวิเคราะห์ฉบับนี้จัดทำขึ้นเพื่อเผยแพร่ข้อมูลให้กับผู้อ่าน โดยมีได้เจตนาแนะนำเสนอ/เชิญชวนให้ซื้อ/ขายหลักทรัพย์ ดังนั้นการตัดสินใจในการลงทุนขึ้นอยู่กับวิจารณญาณของผู้อ่านเป็นสำคัญ
หมายเหตุ - ชื่อ หมายถึง ชื่อที่ราคาเปิดวันนี้ รอซื้อ หมายถึง รอเมื่อราคาย่อตัวมาที่บริเวณแนวรับ ชื่อสะสม หมายถึง ทอยซื้อหลายๆครั้ง