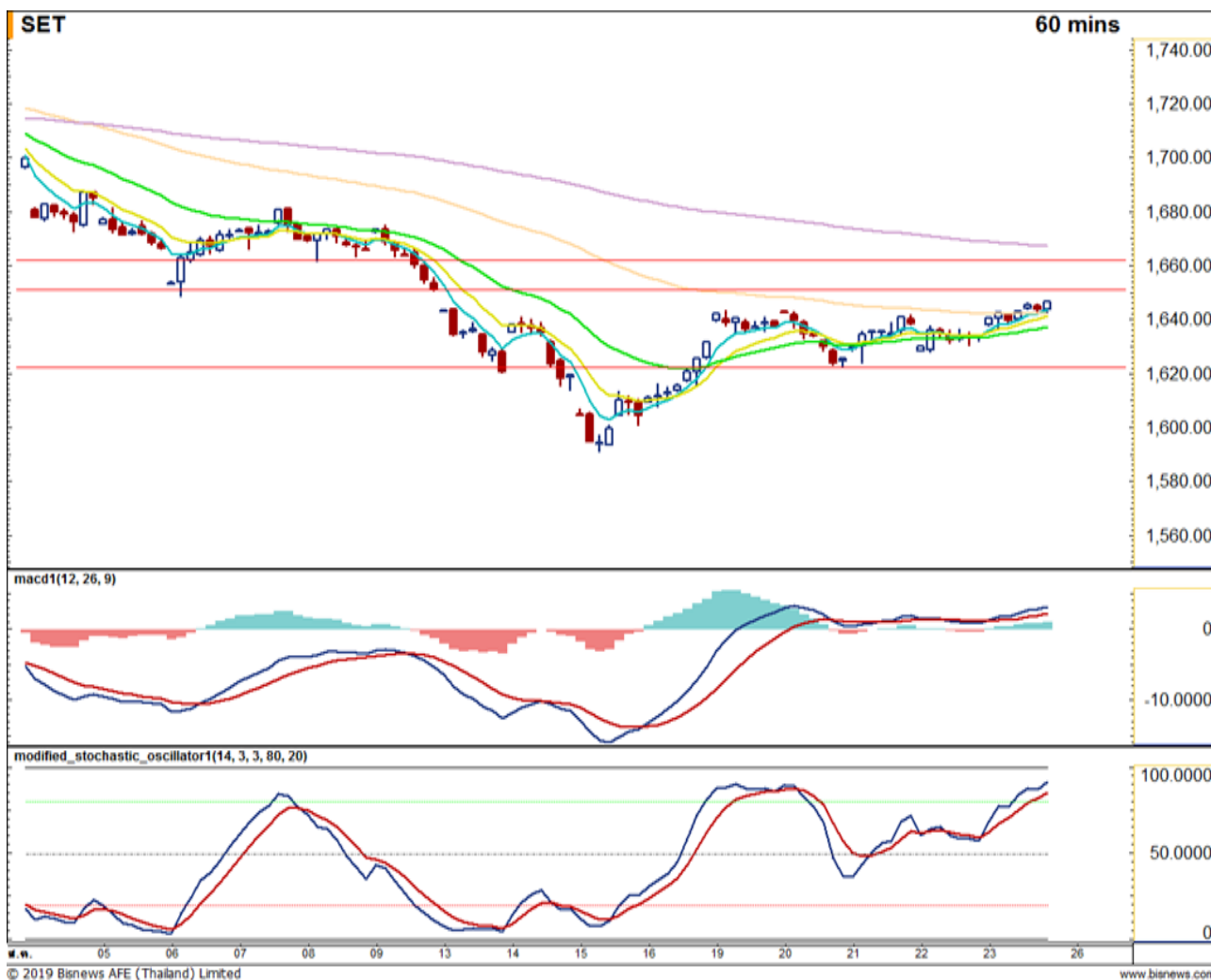


Market View: ปรับตัวลง



SET Index	1,622.73
เปลี่ยนแปลง	-23.95
มูลค่า(ลบ.)	64,692
แนวรับ 1	1616
แนวรับ 2	1600
แนวต้าน 1	1632
แนวต้าน 2	1640

Technical Selection

TOA

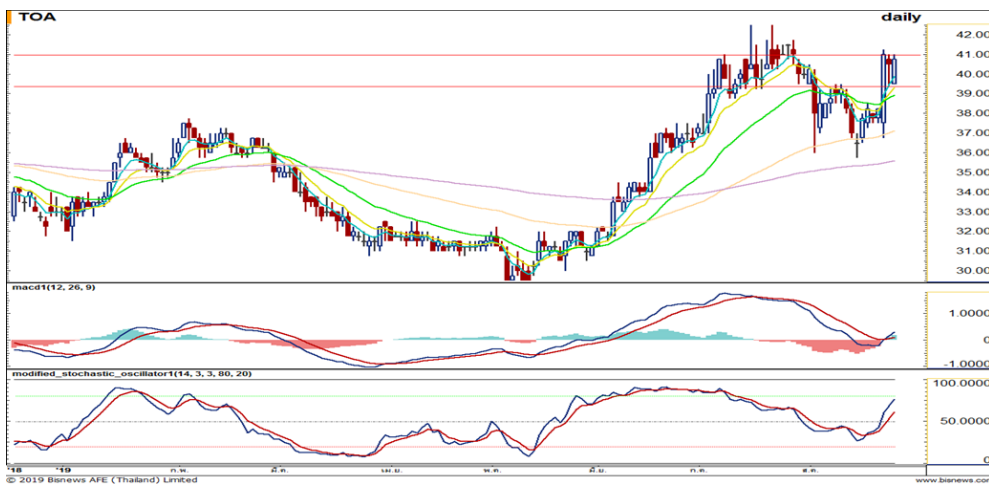
MBK

CKP

DAILY VIEW

ดัชนียังอยู่ใต้เส้น EMA 10 และไม่ผ่านแนวต้าน โดย MACD ยังเป็นขาลง จึงคาดว่าดัชนีจะปรับตัวลง โดยมีแนวรับอยู่ที่ 1616 และ 1600 จุด ส่วนแนวต้านที่ 1632 และ 1640 จุด

บทวิเคราะห์หุ้นรายตัว กรุณาอ่านหน้าถัดไป
(เฉพาะผู้ที่มีบัญชีเท่านั้น)
สนใจเปิดบัญชี เพื่อรับบทวิเคราะห์เพิ่มเติม
โทร 02-635-1700 ต่อ 486



Stock View: TOA

ซื้อ

ราคายังยืนเหนือเส้น EMA 10 และยืนเหนือเส้นแนวรับ โดย MACD ยังเป็นขาขึ้น จึงคาดว่าราคาจะขึ้นทำ New High ได้

แนวรับ 40.25

แนวต้าน 42.50, 43.25

Cut Loss 40.00



Stock View: CKP

ซื้อ

ราคาอยู่ในกรอบ Sideways เหนือเส้นแนวรับ โดย MACD ส่งสัญญาณซื้อ จึงคาดว่าราคาจะทะลุแนวต้านได้

แนวรับ 6.15

แนวต้าน 6.50, 6.75

Cut Loss 6.05



Stock View: MBK

ซื้อ

ราคายังยืนเหนือเส้น EMA 10 โดย MACD กำลังเข้าสู่แนวโน้มขาขึ้น จึงคาดว่าราคาจะขึ้นไปแนวต้านถัดไปได้

แนวรับ 22.80

แนวต้าน 23.60-24.00

Cut Loss 22.60

FOLLOW UP

หุ้นที่แนะนำไปแล้ว 3 วันทำการ

วันที่แนะนำ	หุ้น	สถานะล่าสุด
3 วันทำการ ก่อนหน้า	KBANK	เปิดต่ำกว่าจุด Cut Loss
	EPG	ทำกำไรที่ 6.80 (+3.03%)
	BJC	ทำกำไรที่ 55.00 (+3.74%)
2 วันทำการ ก่อนหน้า	TOP	Cut Loss ที่ 63.75 (-1.16%)
	CHG	อยู่ระหว่างการถือและรอขาย
	MBK	ทำกำไรที่ 23.00 (+2.20%)
วันทำการ ก่อนหน้า	TRUE	Cut Loss ที่ 6.20 (-1.59%)
	THG	อยู่ระหว่างการถือและรอขาย
	CBG	เปิดต่ำกว่าจุด Cut Loss
อัตราผลตอบแทนเฉลี่ยสะสมปี 62		93.77%

บทวิเคราะห์ฉบับนี้จัดทำขึ้นเพื่อเผยแพร่ข้อมูลให้กับผู้อ่าน โดยมีได้เจตนาแนะนำ/เชิญชวนให้ซื้อ/ขายหลักทรัพย์ ดังนั้นการตัดสินใจในการลงทุนขึ้นอยู่กับวิจารณญาณของผู้อ่านเป็นสำคัญ
หมายเหตุ - ชื่อ หมายถึง ชื่อที่ราคาปิดวันนี้ รอซื้อ หมายถึง รอเมื่อราคาย่อตัวมาที่บริเวณแนวรับ ชื่อสะสม หมายถึง ทอยซื้อหลายๆครั้ง