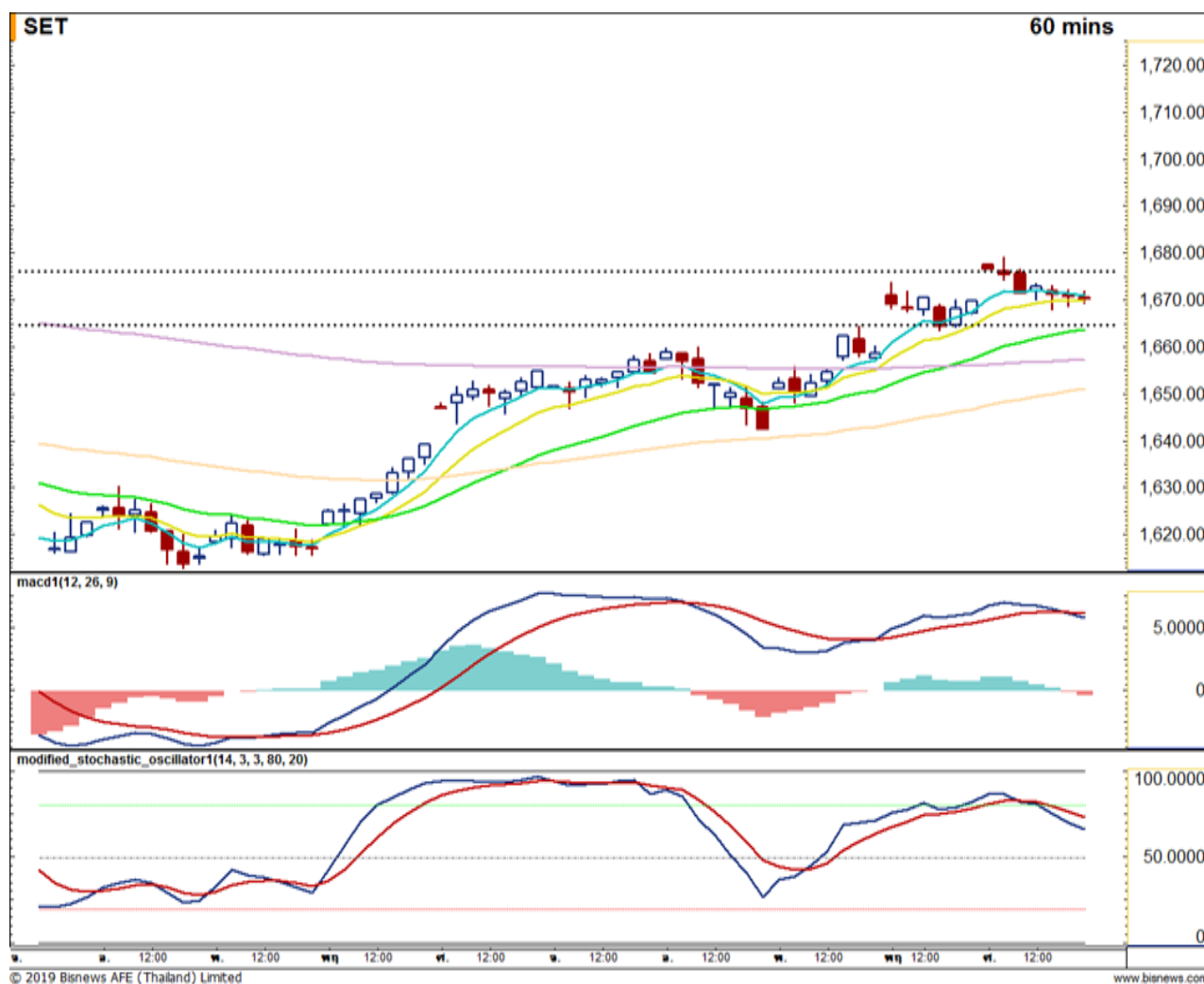


Market View: ปรับตัวลง



SET Index	1,671.22
เปลี่ยนแปลง	+1.16
มูลค่า(ลบ.)	46,746
แนวรับ 1	1660
แนวรับ 2	1655
แนวต้าน 1	1675
แนวต้าน 2	1680

Technical Selection

ERW

PRM

BANPU

DAILY VIEW

ดัชนียืนเหนือเส้น EMA 25 แต่ยังอยู่ใต้เส้น Downtrend ประกอบกับเครื่องมือทั้งสองสัญญาณปรับตัวลง จึงคาดว่าดัชนีจะปรับตัวลงในเช้านี้ โดยมีแนวรับอยู่ที่ 1660 และ 1655 จุด ส่วนแนวต้านที่ 1675 และ 1680 จุด

บทวิเคราะห์หุ้นรายตัว กรุณาอ่านหน้าถัดไป
(เฉพาะผู้ที่มีบัญชีเท่านั้น)
สนใจเปิดบัญชี เพื่อรับบทวิเคราะห์เพิ่มเติม
โทร 02-635-1700 ต่อ 486



Stock View: ERW

ชื่อ

ราคายืนเหนือเส้น EMA 10 และ 25 โดย MACD เดินหน้าเหนือเส้น Signal ในแดนขาขึ้น จึงคาดว่าราคาจะขึ้นไปที่แนวต้านถัดไปได้

แนวรับ 6.10

แนวต้าน 6.60,6.85

Cut Loss 6.05



Stock View: BANPU

ชื่อ

ราคาพักตัวเหนือเส้น EMA 25 หลังจากเปิด Gap ขึ้นมาและทดสอบแนวต้านที่ 13 บาท จึงคาดว่าราคาจะทะลุไปที่แนวต้านถัดไปได้

แนวรับ 12.50

แนวต้าน 13.60,14.00

Cut Loss 12.40



Stock View: PRM

ชื่อ

ราคาติดตัวยืนเหนือเส้น EMA 10 และเส้นแนวรับ ประกอบกับ MACD ยังอยู่ในแนวแดนขาขึ้น จึงคาดว่าราคาจะขึ้นไปต่อได้

แนวรับ 8.80

แนวต้าน 9.25,9.50

Cut Loss 8.75

FOLLOW UP

หุ้นที่แนะนำไปแล้ว 3 วันทำการ

วันที่แนะนำ	หุ้น	สถานะล่าสุด
3 วันทำการ ก่อนหน้า	PRM	ทำกำไรที่ 9.35 (+1.63%)
	JWD	Cut Loss ที่ 9.00 (-2.70%)
	VGI	เปิดสูงกว่าแนวต้าน
2 วันทำการ ก่อนหน้า	TOA	Cut Loss ที่ 41.25 (-1.79%)
	CBG	Cut Loss ที่ 81.75 (-1.21%)
	SABINA	Cut Loss ที่ 31.50 (-2.33%)
วันทำการ ก่อนหน้า	VGI	อยู่ระหว่างการถือและรอขาย
	BJC	อยู่ระหว่างการถือและรอขาย
	EPG	อยู่ระหว่างการถือและรอขาย
อัตราผลตอบแทนเฉลี่ยสะสมปี 62		96.21%

บทวิเคราะห์ฉบับนี้จัดทำขึ้นเพื่อเผยแพร่ข้อมูลให้กับผู้อ่าน โดยมีวัตถุประสงค์นำเสนอ/ชี้แนะ/ซื้อขายหลักทรัพย์ ดังนั้นการตัดสินใจในการลงทุนขึ้นอยู่กับวิจารณญาณของผู้อ่านเป็นสำคัญ
หมายเหตุ - ชื่อ หมายถึง ชื่อที่ราคาเปิดวันนี้ รอซื้อ หมายถึง รอเมื่อราคาย่อตัวมาที่บริเวณแนวรับ ชื่อสะสม หมายถึง ทอยซื้อหลายๆครั้ง