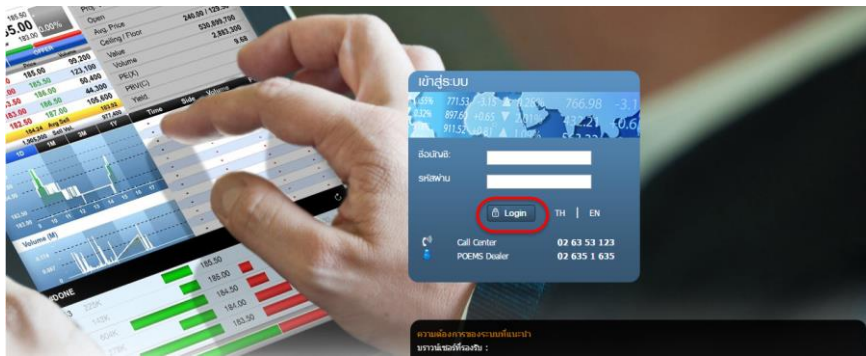


วิธียืมและคืนหลักทรัพย์

1. ลูกค้ำส่งคำสั่งขอยืมและคืนหลักทรัพย์ (Borrow) ด้วยตนเองผ่านระบบ Online โดยใช้งาน POEMS ได้ที่ <http://www.poems.in.th> จากนั้นคลิก "Login เข้าสู่ระบบ" จะพบหน้า Login ให้ทำการกรอก Username และ Password แล้วคลิกปุ่ม "Login"





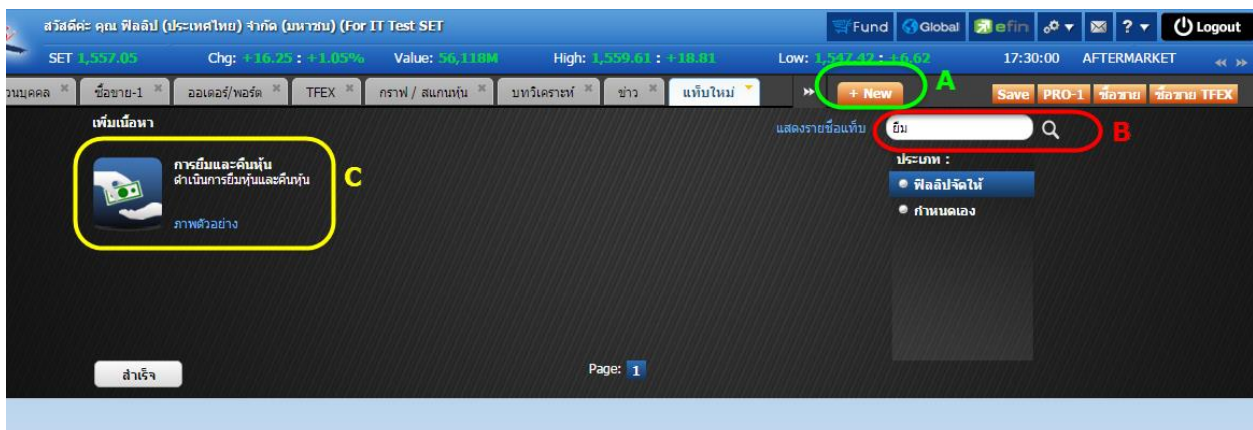
รูปหน้าหลัก <http://www.poems.in.th>



รูปหน้า Login

2. เมื่อเข้ามาหน้า trading

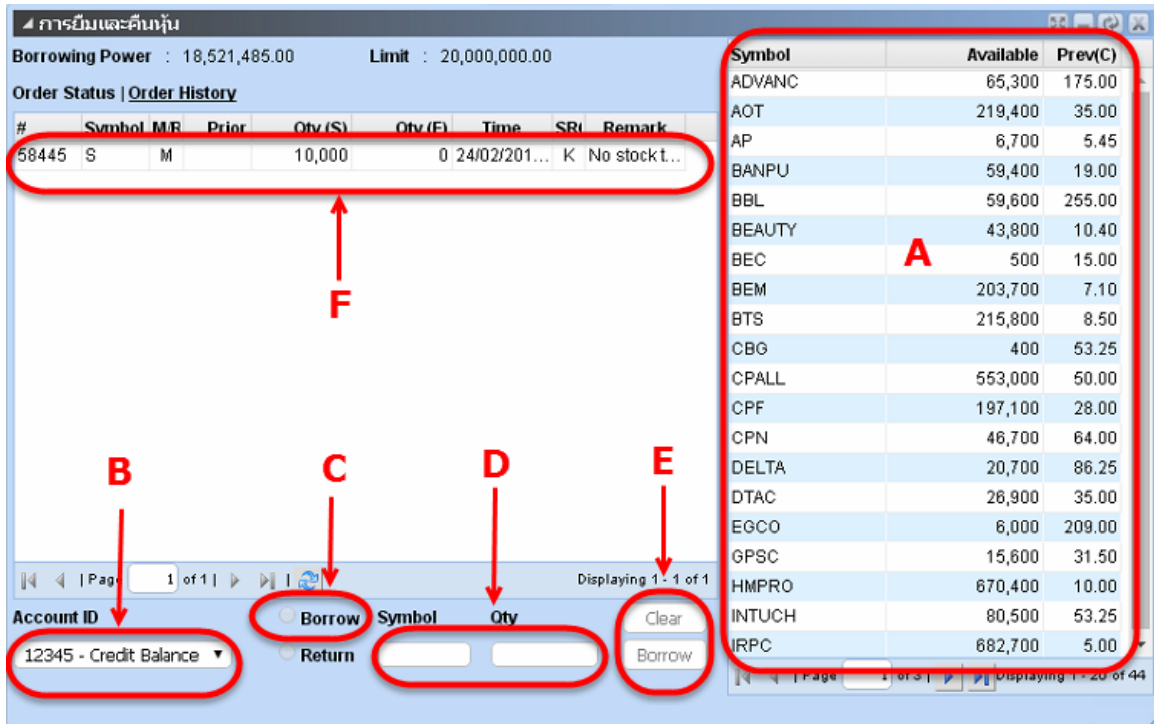
- ให้คลิกที่แท็บ "New"  ตามรูปข้อ (A)
- พิมพ์คำว่า "ยืม" แล้วกดที่ icon "Search"  หรือกด Enter ตามรูปข้อ (B) (หากอยู่หน้าภาษาอังกฤษให้ พิมพ์คำว่า "SBL")
- และคลิกเลือก Widget "การยืมและการคืน" หรือ "SBL Online" ตามรูปข้อ (C)



รูปวิธีการ Add Widget "การยืมและการคืน"

3. วิธียืมหลักทรัพย์

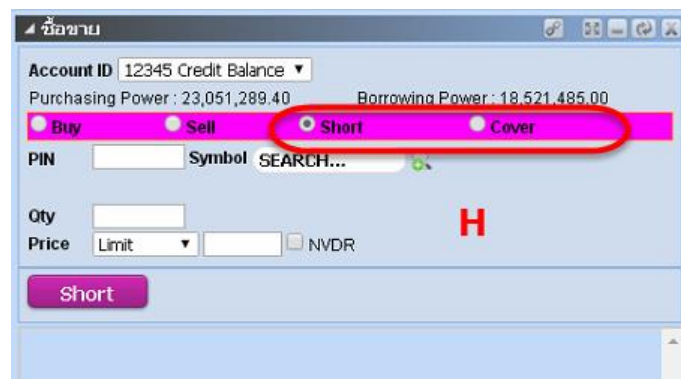
- A. รายชื่อหุ้น และ จำนวนหุ้นที่มีให้ยืม ณ ขณะนั้น
- B. ระบุเลขที่บัญชี
- C. เลือกทำรายการ Borrow (ยืมหลักทรัพย์)
- D. ระบุหลักทรัพย์พร้อมระบุจำนวนที่ต้องการยืม
- E. กด Borrow เพื่อยืนยันการทำรายการ
- F. หลักทรัพย์จะปรากฏใน "Order Status" โดยมีสถานะเป็น "M"
- G. เมื่อรายการ Match หลักทรัพย์จะปรากฏในพอร์ต Credit Balance
- H. ส่งคำสั่ง Short Sell



รูปแสดง Widget "การยืมและการคืน" หรือ "SBL Online"

Symbol	OnHand	Sellable	Avg. Cost	MKT Price	Cost Value	MKT Value	Unrealized	%UPL	Realized
BPP	1,110,000	1,110,000	26.3951	24.40	29,298,561.00	27,038,501.59	-2,260,059.41	-7.71%	0.00
ITD	5,000	5,000	6.0666	6.05	30,333.19	30,199.18	-134.00	-0.44%	0.00
PTT			300.8250	300.00	0.00	0.00	0.00	0.00%	95,420.59
TTA	150,000	150,000	9.8827	9.90	1,482,405.00	1,482,505.35	100.35	+0.01%	0.00
Total					30,811,299.19	28,551,206.12	-2,260,093.06	-7.34%	95,420.59

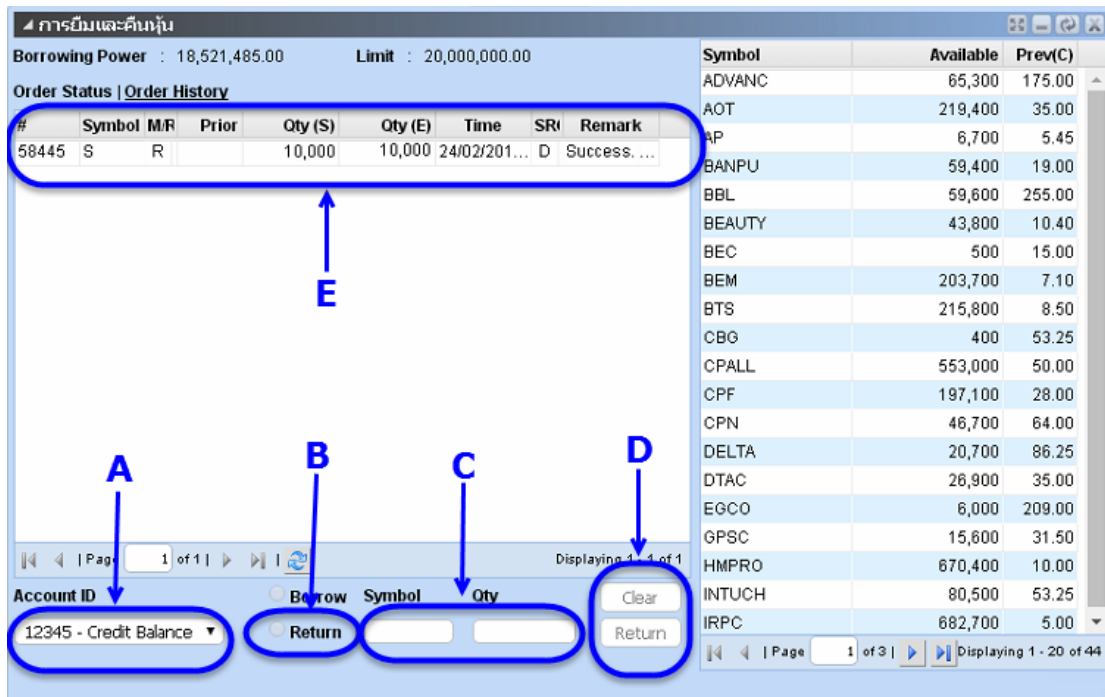
รูปแสดง Widget "ข้อมูลการซื้อขาย" หรือ "Order/Portfolio"



รูปแสดง ส่งคำสั่ง Short Sell

4. วิธีคืนหลักทรัพย์

- A. ระบุเลขที่บัญชี
- B. เลือกทำรายการ **Return** (คืนหลักทรัพย์)
- C. ระบุหลักทรัพย์พร้อมระบุจำนวนที่ต้องการคืน
- D. กด Return เพื่อคืนหลักทรัพย์
- E. หลักทรัพย์จะปรากฏใน **"Order Status"** โดยมีสถานะเป็น **"R"**



รูปแสดง Widget "การยืมและการคืน" หรือ "SBL Online"