

## SET50 Index Futures : S50U22

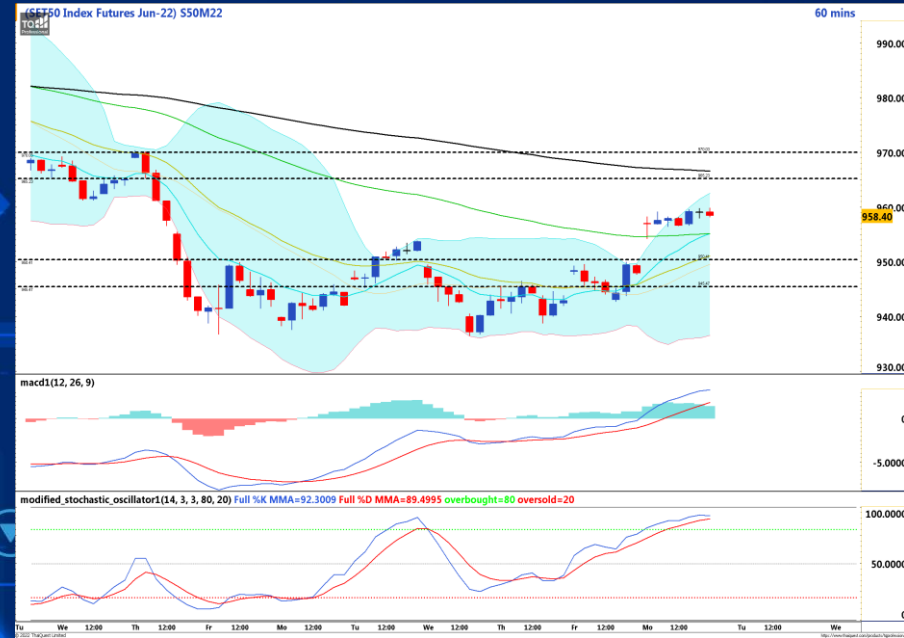
### ปัจจัยเด่น

- หลังG7 เล็งออกมาตรการกดดันราคาน้ำมันจากรัสเซียเพิ่มผ่านช่องทางขนส่ง กดดันต่ออุปทานพลังงานเพิ่มเติมหนุน
- รมท. ชี้เห็นสัญญาณฟื้นตัวภาคท่องเที่ยว แต่ยังช้า พร้อมคงเป้าเงินเฟ้อที่ 1-3% มองระยะกลาง-ยาวกำลังซื้ออาจหดตัวลง
- จับตาที่ประชุม กบณ. หาวิธีแนวทางช่วยเหลือกองทุนน้ำมันหลังติดลบกว่าแสนล้านบาท
- Window Dressing ยังเป็นบวกดต่อตลาด



### Phillip Strategy : S50U22

- Open Long ไม่เกิน 950
- เป้าทำกำไร 960-965
- ขาดทุนหากหลุด 944

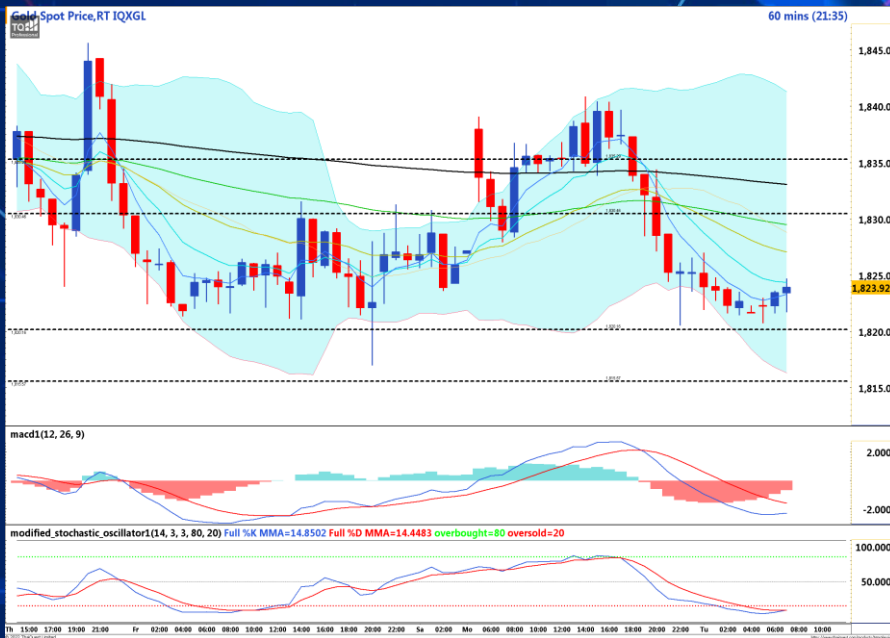


แนวต้าน

965, 970

แนวรับ

950, 945



แนวต้าน

1830, 1835

แนวรับ

1820, 1815

## Gold Online Futures : GOU22

### ปัจจัยเด่น

- ประเด็นรัสเซีย-ยูเครนกลับมากดดันภาพรวมอีกครั้งหลังวานนี้ ยูเครนรายงานการโจมตีจากรัสเซียใส่ศูนย์การค้าที่มีประชาชนกว่าพันคน ผลักดันแรงซื้อกลับเข้ามาในทองคำ
- 10-Year US Bond ดัดตัวขึ้นเล็กน้อยแตะระดับ 3.2% กลับมากดดันราคาทองคำช่วงสั้น
- SPDR ลดทองคำในมือลงอีก 4.56 ตัน ต่อเนื่องเป็นวันที่ 6 ลดลงไปรวม 19.14 ตัน



### Phillip Strategy : GOU22

- Trading ในกรอบ 1835-1845

ชุดกลยุทธ์ สันติเมทริฟท์ นักวิเคราะห์ด้านปัจจัยพื้นฐานสัญญาซื้อขายล่วงหน้าและปัจจัยทางเทคนิค #37928, ภัทรดนัย จตุพรพร : ผู้ช่วยนักวิเคราะห์

28 มิถุนายน 2565

# BLOCKTRADE FLASH TRADING

# CPALLU22

Recommend : **Long**

Target : **62.00** Stop Loss : **60.25**



Min contract size	20
Total IM	63,700
Leverage	19
Stock per contract	1,000
Stock	20,000
Spread	0.25

เปรียบเทียบผลตอบแทน	CPALL	CPALLU22
เงินลงทุน ต่อ Block	1,215,000	63,700
ราคา	กำไรจากหุ้น	กำไรจาก BT
62.00	2.1%	39.2%
61.75	1.6%	31.4%
61.50	1.2%	23.5%
61.25	0.8%	15.7%
61.00	0.4%	7.8%
60.75	0.0%	0.0%
60.50	-0.4%	-7.8%
60.25	-0.8%	-15.7%
60.00	-1.2%	-23.5%
59.75	-1.6%	-31.4%
59.50	-2.1%	-39.2%

หมายเหตุ : % กำไรที่แสดงข้างต้นเป็นกำไรก่อนหักค่าธรรมเนียม ภาษี และดอกเบี้ย