

# ติดอาวุธ กลยุทธ์อนุพันธ์

5 มีนาคม 2567

## SET50 Index Future : S50H24

### Technical Outlook

- ภาพรายชั่วโมง ดัชนี Throwback ลงมากทดสอบเส้น Trend Line และโซนแนวรับที่ 828-830 จุด พร้อมด้วย MACD ที่พลิกกลับขึ้นมาขึ้นเหนือเส้น Signal บ่งบอกถึงโมเมนตัมในทิศทางลบที่อ่อนแรงลง
- หากดัชนีสามารถยืนยันเหนือโซนแนวรับดังกล่าวได้ อาจเห็นการรีบาวด์กลับขึ้นมาทดสอบกรอบบนแถว 840 จุดอีกครั้ง



### Phillip Strategy : S50H24

- Hold สถานะ Long ที่ทุน 833 จุด ตั้งเป้าทำกำไรที่ 840 และ 850 จุด ตัดขาดทุนหากดัชนีลงมาต่ำกว่า 828 จุด

แนวรับ

828, 830

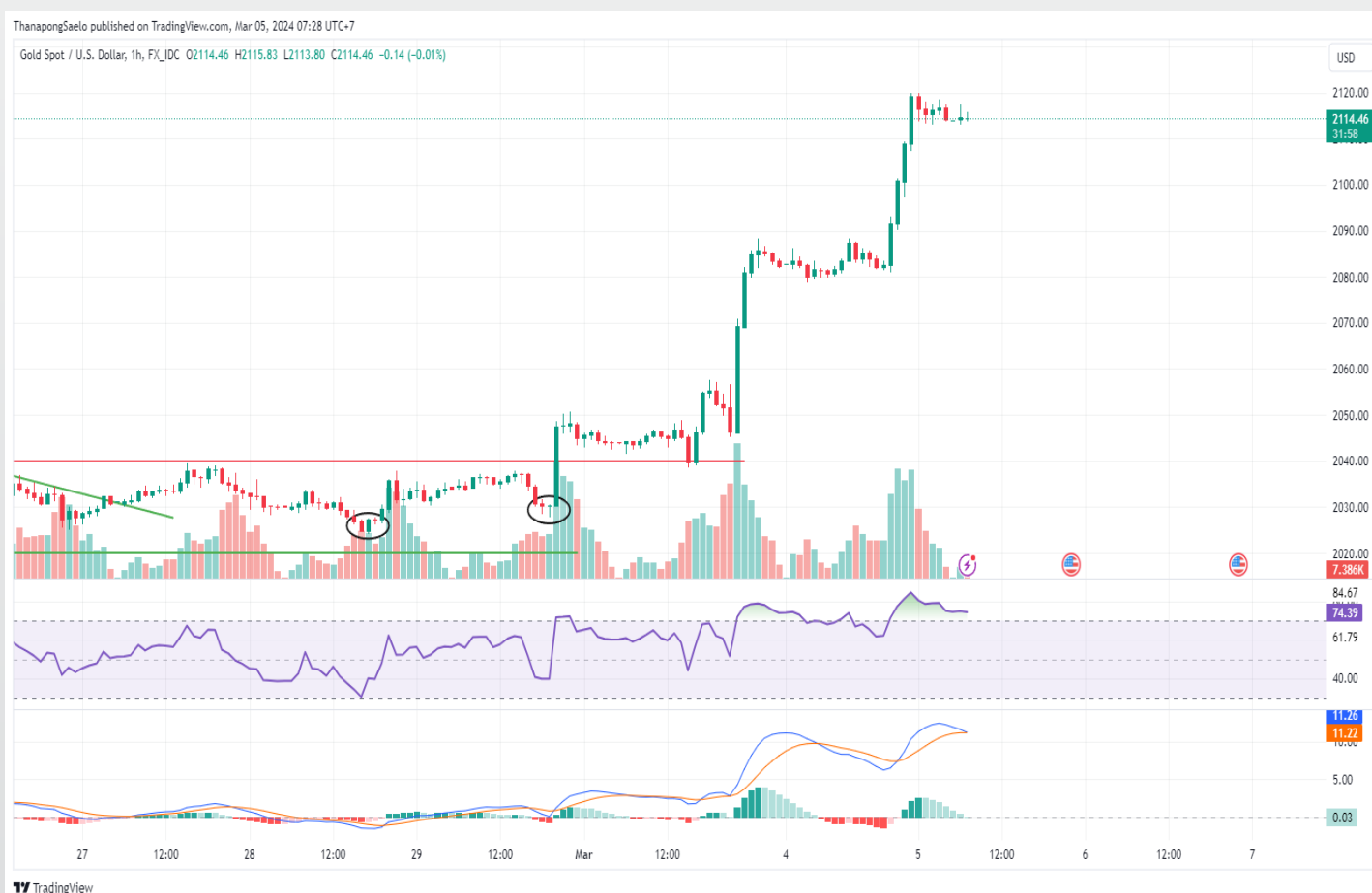
แนวต้าน

840, 850

## Gold Online Futures : GOH24

### Technical Outlook

- ภาพรายชั่วโมง แนวโน้มขาขึ้นยังคงแข็งแกร่งจากราคาที่ยก High ยก Low ขึ้นมาอย่างต่อเนื่อง พร้อมด้วยปริมาณการซื้อขายที่มากกว่าปกติเข้ามาสนับสนุน แต่อย่างไรก็ดีจาก MACD ที่เริ่มชะลอตัวและจ่อตัดลงเส้น Signal
- คาดว่าจะเห็นราคาพักตัวลงมาได้ในระยะสั้น โดยมีแนวรับอยู่ที่ประมาณ \$2100



แนวรับ

2100

แนวต้าน

2120, 2130

### Phillip Strategy : GOH24

- รอเปิดสถานะ Long ที่ \$2100 ตั้งเป้าทำกำไรที่ \$2120 และ \$2130 ตัดขาดทุนที่ \$2095
- Premium \$9

ชุตติกาญจน์ สันติเมธวัฑฒ์, CISA – นักวิเคราะห์การลงทุนปัจจัยพื้นฐานด้านตลาดทุนและปัจจัยทางเทคนิค #37928  
ณัฏฐภัทร เนตรพิฑูร, CFA, CMT – นักวิเคราะห์การลงทุนปัจจัยพื้นฐานด้านตลาดทุนและปัจจัยทางเทคนิค #111498

เล่นสั้น พันทำไร

5 มีนาคม 2567

**BLOCKTRADE  
FLASH  
TRADING**

# AMATAH24

Recommend : **Long**

Entry : **22.50**

Target : **23.00**

Stop Loss : **22.30**



|                    |         |
|--------------------|---------|
| Min contract size  | 100     |
| Total IM           | 266,000 |
| Leverage           | 8       |
| Stock per contract | 1,000   |
| Stock              | 100,000 |
| Spread             | 0.10    |

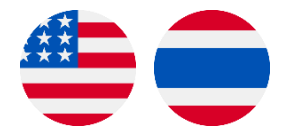
| เปรียบเทียบผลตอบแทน | AMATA       | AMATAH24   |
|---------------------|-------------|------------|
| เงินลงทุน ต่อ Block | 2,250,000   | 266,000    |
| ราคา                | กำไรจากหุ้น | กำไรจาก BT |
| 23.30               | 3.6%        | 30.1%      |
| 23.20               | 3.1%        | 26.3%      |
| 23.10               | 2.7%        | 22.6%      |
| 23.00               | 2.2%        | 18.8%      |
| 22.90               | 1.8%        | 15.0%      |
| 22.80               | 1.3%        | 11.3%      |
| 22.70               | 0.9%        | 7.5%       |
| 22.60               | 0.4%        | 3.8%       |
| 22.50               | 0.0%        | 0.0%       |
| 22.40               | -0.4%       | -3.8%      |
| 22.30               | -0.9%       | -7.5%      |
| 22.20               | -1.3%       | -11.3%     |
| 22.10               | -1.8%       | -15.0%     |

หมายเหตุ : % กำไรที่แสดงข้างต้นเป็นกำไรก่อนหักค่าธรรมเนียม ภาษี และดอกเบี้ย

Dhanaiphat\_Netpitoon published on TradingView.com, Mar 05, 2024 08:23 UTC+7



## USDTHB



สัญญาปัจจุบัน : USDH24

มุมมองทางเทคนิค

- ราคาเคลื่อนไหวในแนวโน้ม Sideways Down อยู่ใต้เส้น EMA89 ตามเดิม โดยสร้างฐานที่แนวรับ 35.70 แล้ว MACD เริ่มตัดขึ้นเหนือเส้น Signal อาจเห็นจังหวะการรีบาวด์สั้นๆ ไปทดสอบแนวต้านเส้น EMA89 ที่บริเวณ 36.00

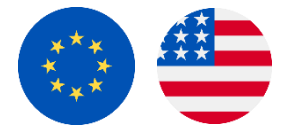
แนวรับ : 35.50 / 35.70

แนวต้าน : 36.00 / 36.20

Dhanaiphat\_Netpitoon published on TradingView.com, Mar 05, 2024 08:25 UTC+7



## EURUSD



สัญญาปัจจุบัน : EURUSDH24

มุมมองทางเทคนิค

- ราคาขึ้นมาชนแนวต้าน 1.0860 แล้วผ่านไปไม่ได้ ก่อนที่ MACD ตัดลงต่ำกว่าเส้น Signal ภาพใหญ่ราคาเข้าสู่กรอบ Sideways ระหว่าง 1.0800-1.0860 จนกว่าราคาจะ Breakout กรอบฝั่งใด ฝั่งหนึ่ง

แนวรับ : 1.0780 / 1.0800

แนวต้าน : 1.0860 / 1.0870

Dhanaiphat\_Netpitoon published on TradingView.com, Mar 05, 2024 08:29 UTC+7



## USDJPY



สัญญาปัจจุบัน : USDJPYH24

มุมมองทางเทคนิค

- ราคาแกว่งตัว Sideways กรอบใหญ่หลังไม่สามารถผ่านแนวต้าน 150.70 พร้อมกับ MACD ตัดลงต่ำกว่าเส้น Signal และอยู่ใต้เส้น Trend Line คาดว่าราคาจะพักตัวลง มาทดสอบกรอบด้านล่างที่ 149.70

แนวรับ : 149.50 / 149.70

แนวต้าน : 150.70 / 151.00

Source : TradingView (อ้างอิงจากราคา Spot ของ OANDA, IDC)