

ติดอาวุธ กลยุทธ์อนุพันธ์

SET50 Index Future : S50U24

Technical Outlook

- ภาพรายชั่วโมง ดัชนีจ่อหลุดเส้น Trend Line พร้อมด้วยสัญญาณ Bearish Divergence ที่เกิดขึ้น กอปรกับโมเมนตัมในทิศทางบวกที่อ่อนแรงลง อาจเห็นดัชนีเข้าสู่รอบพักตัว โดยมีแนวรับอยู่ที่โซน 845-850 จุด



Phillip Strategy : S50U24

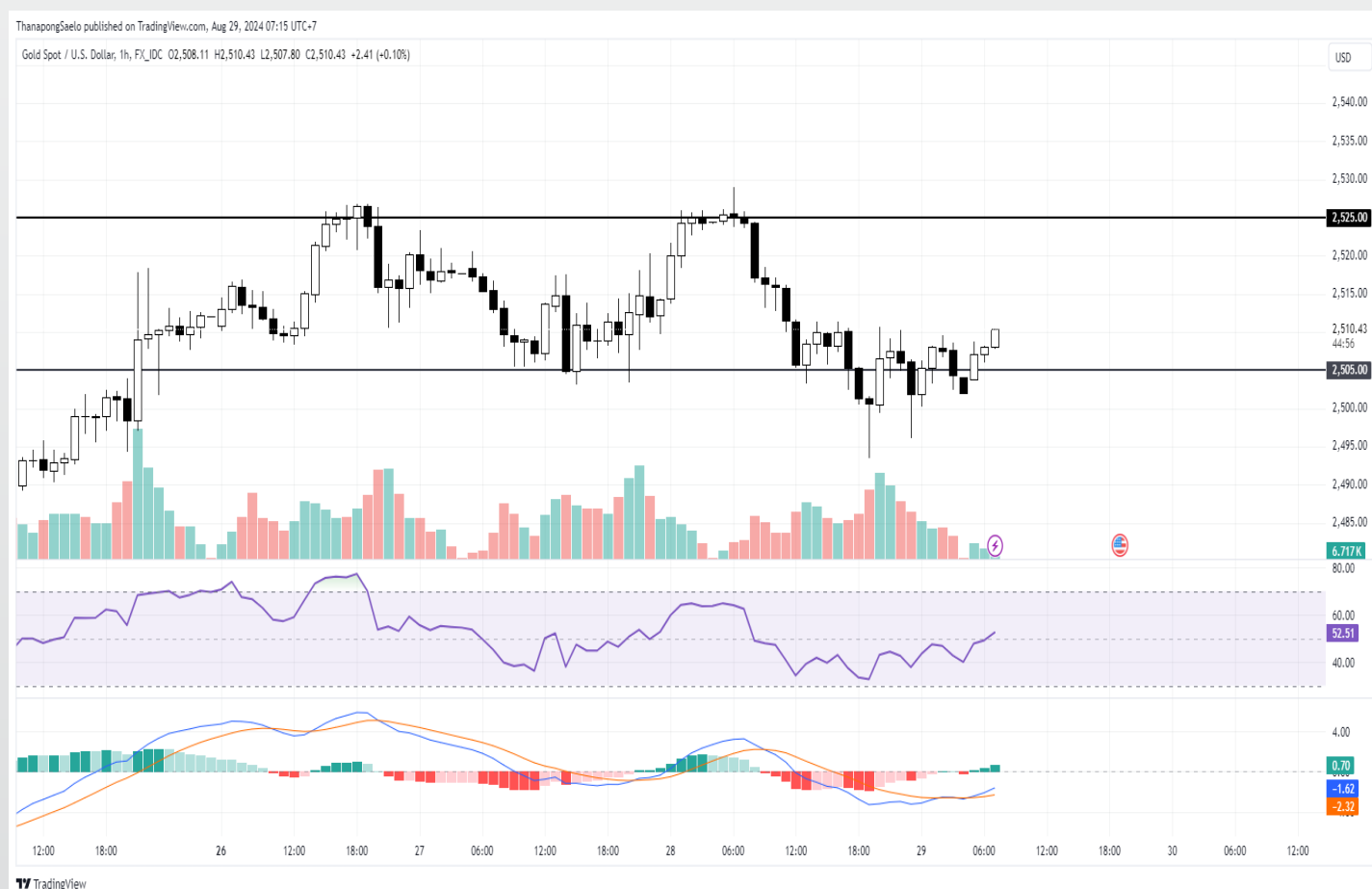
- Hold สถานะ Short ที่ทุน 860 จุด ตั้งเป้าทำกำไรที่ 850 และ 845 จุด ตัดขาดทุนที่ 870 จุด

แนวรับ

845, 850

แนวต้าน

865



Gold Online Futures : GOU24

Technical Outlook

- ภาพรายชั่วโมง ราคาพักตัวลงมากทดสอบกรอบด้านล่าง แต่ยังไม่สามารถ Breakout กรอบลงมาได้ สอดคล้องกับสัญญาณ Bullish Divergence ที่เกิดขึ้นคาดว่า จะหนุนราคา รีบาวด์กลับขึ้นมาใหม่อีกครั้ง โดยมีแนวต้านอยู่แถวกรอบบนที่ \$2525



Phillip Strategy : GOU24

- Trading ในกรอบ \$2505-2525 รอเปิดสถานะ Short ที่กรอบบน หรือเปิดสถานะ Long ที่กรอบล่าง
- Premium \$14

แนวรับ

2500, 2505

แนวต้าน

2525, 2530

ชุติกายจณี สันติเมธวัฑฒ์, CISA – นักวิเคราะห์การลงทุนปัจจัยพื้นฐานด้านตลาดทุนและปัจจัยทางเทคนิค #37928
ณัฏฐภัทร เนตรพิฑูร, CFA, CMT – นักวิเคราะห์การลงทุนปัจจัยพื้นฐานด้านตลาดทุนและปัจจัยทางเทคนิค #111498

เล่นสั้น พันทำไร

29 สิงหาคม 2567

**BLOCKTRADE
FLASH
TRADING**

CPALLU24

Recommend : **Long**

Entry : **60.25**

Target : **61.25**

Stop Loss : **59.75**



Min contract size	20
Total IM	72,100
Leverage	17
Stock per contract	1,000
Stock	20,000
Spread	0.25

เปรียบเทียบผลตอบแทน	CPALL	CPALLU24
เงินลงทุน ต่อ Block	1,205,000	72,100
ราคา	กำไรจากหุ้น	กำไรจาก BT
62.25	3.3%	55.5%
62.00	2.9%	48.5%
61.75	2.5%	41.6%
61.50	2.1%	34.7%
61.25	1.7%	27.7%
61.00	1.2%	20.8%
60.75	0.8%	13.9%
60.50	0.4%	6.9%
60.25	0.0%	0.0%
60.00	-0.4%	-6.9%
59.75	-0.8%	-13.9%
59.50	-1.2%	-20.8%
59.25	-1.7%	-27.7%

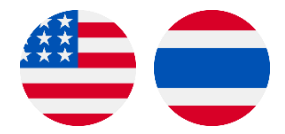
หมายเหตุ : % กำไรที่แสดงข้างต้นเป็นกำไรก่อนหักค่าธรรมเนียม ภาษี และดอกเบี้ย

ThanapongSaeo published on TradingView.com, Aug 29, 2024 07:19 UTC-7

U.S. Dollar / Thai Baht, 1h, OANDA 034.055 H34.016 L34.019 -0.036 (-0.11%)



USDTHB



สัญญาปัจจุบัน : USDU24 มุมมองทางเทคนิค

- ราคา Breakout เส้น Trend Line ในระยะสั้น พร้อมด้วยโมเมนตัมในทิศทางบวกที่อ่อนแรง คาดว่าราคาจะเข้าสู่รอบพักตัวอีกครั้งหนึ่ง โดยมีแนวรับแถว Low ก่อนหน้าที่ 33.90

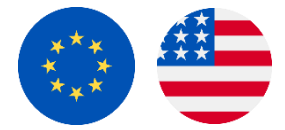
แนวรับ : 33.80 / 33.90
แนวต้าน : 34.10 / 34.20

ThanapongSaeo published on TradingView.com, Aug 29, 2024 07:22 UTC-7

Euro / U.S. Dollar, 1h, ICE 01.11236 H1.11310 L1.11232 C1.11297 +0.00054 (+0.05%)



EURUSD



สัญญาปัจจุบัน : EURUSDU24 มุมมองทางเทคนิค

- เกิดแท่งเทียนกลับตัวในลักษณะ Bullish Engulfing ก่อนราคาจะ Breakout เส้น Speed Line ขึ้นมา หนุนแนวโน้มเข้าสู่รอบรีบาวด์ โดยมีแนวต้านแถว 61.8% และเส้น Trend Line ที่ 1.1150

แนวรับ : 1.1080 / 1.1100
แนวต้าน : 1.1150 / 1.1170

ThanapongSaeo published on TradingView.com, Aug 29, 2024 07:25 UTC-7

U.S. Dollar / Japanese Yen, 1h, ICE 0144.437 H144.531 L144.262 C144.461 +0.032 (+0.02%)



USDJPY



สัญญาปัจจุบัน : USDJPYU24 มุมมองทางเทคนิค

- ราคายังคงแกว่งตัวในกรอบสะสม พร้อมกับ RSI ที่ไต่ตัวเรียบที่โซน 40-60 บ่งบอกถึงโมเมนตัมที่ไม่ได้มีทิศทางที่ชัดเจนมากนัก คาดว่าราคาจะเลือกทางอีกครั้งหลังจาก Breakout กรอบด้านใดด้านหนึ่งอย่างชัดเจน

แนวรับ : 143.50 / 143.80
แนวต้าน : 145.00 / 145.50

Source : TradingView (อ้างอิงจากราคา Spot ของ OANDA, IDC)



CG - 2565

การจัดอันดับบริษัท - 2566



ZUP	AAV	ABM	ACE	ACG	ADB	ADD	ADVANC	AEONTS	AF
AGE	AH	AHC	AIRA	AIT	AJ	AKP	AKR	ALLA	ALT
AMA	AMARIN	AMATA	AMATAV	ANAN	AOT	AP	APCO	APCS	ARIP
ARROW	ASEFA	ASK	ASP	ASW	ATP30	AUCT	AWC	AYUD	B
BA	BAFS	BAM	BANPU	BAY	BBGI	BBIK	BBL	BC	BCH
BCP	BCPG	BDMS	BEC	BEM	BEYONG	BGC	BGRIM	BH	BIZ
BJC	BJCHI	BKI	BLA	BOL	BPP	BRI	BROOK	BRR	BTS
BTW	BWG	BYD	CBG	CENTEL	CFRESH	CHASE	CHEWA	CHG	CHOW
CIMBT	CIVIL	CK	CKP	CM	CNT	COLOR	COM7	COTTO	CPALL
CPAXT	CPF	CPI	CPL	CPN	CPW	CRC	CRD	CSC	CSS
CV	DCC	DDD	DELTA	DEMCO	DMT	DOHOME	DRT	DUSIT	EA
EASTW	ECF	ECF	EE	EGCO	EPG	ERW	ETC	ETE	FE
FLOYD	FN	FPI	FPT	FSX	FVC	GBX	GC	GCAP	GENCO
GPPT	GGC	GLAND	GLOBAL	GPSC	GRAMMY	GULF	GUNKUL	HANA	HARN
HENG	HMPRO	HPT	HTC	ICC	ICHI	ICN	III	ILINK	ILM
IMH	IND	INET	INTUCH	IP	IRC	IRPC	ITC	ITEL	IVL
JAS	JTS	KBANK	KCC	KCE	KEX	KKP	KSL	KTB	KTC
KTMS	KUMWEL	KUN	LALIN	LANNA	LH	LHFG	LIT	LOXLEY	LPN
LRH	LST	M	MAJOR	MALEE	MATCH	MBK	MC	M-CHAI	MCOT
MEGA	MFC	MFEC	MILL	MINT	MONO	MOONG	MSC	MST	MTC
MTI	NC	NCH	NCL	NDR	NER	NKI	NOBLE	NRF	NTV
NVD	NWR	NYT	OCC	OISHI	ONEE	OR	ORI	OSP	OTO
PAP	PATO	PB	PCSGH	PDG	PDJ	PG	PHOL	PIMO	PJW
PLANB	PLAT	PLUS	PM	POLY	PORT	PPP	PPS	PR9	PRG
PRINC	PRM	PRTR	PSH	PSL	PT	PTC	PTT	PTTEP	PTTGC
Q-CON	QH	QTC	RATCH	RBF	RPH	RS	RT	S	S&J
SA	SABINA	SAK	SAMART	SAMTEL	SAPPE	SAT	SBNEXT	SC	SCB
SCC	SCCC	SCG	SCGP	SCM	SDC	SEAFCO	SEAOIL	SECURE	SELIC
SENA	SENX	SFP	SFT	SGC	SGF	SGP	SHR	SICT	SIRI
SIS	SITHAI	SJWD	SKR	SM	SMPC	SMT	SNC	SNNP	SNP
SO	SPALI	SPC	SPCG	SPI	SPRC	SR	SSC	SSF	SSSC
STA	STC	STEC	STGT	STI	SUC	SUN	SUSCO	SUTHA	SVI
SVT	SYMC	SYNEX	SYNTEC	TACC	TAE	TCAP	TCMC	TEAMG	TEGH
TFG	TFMAMA	TGE	TGH	THANA	THANI	THCOM	THIP	THRE	THREL
TIDLOR	TIPH	TISCO	TK	TKN	TKS	TKT	TLI	TM	TMC
TMD	TMT	TNDT	TNITY	TNL	TNR	TOA	TOG	TOP	TPBI
TPCS	TPIPL	TPIPP	TPS	TOM	TOR	TRT	TRUE	TRV	TSC
TSTE	TSTH	TTA	TTB	TTCL	TTW	TURTLE	TVDH	TVH	TVO
TVT	TWPC	UAC	UBE	UBIS	UKEM	UP	UPF	UPOIC	UV
VCOM	VGI	VIBHA	VIH	VL	WACCOAL	WGE	WHA	WHAUP	WICE
WINMED	WINNER	XPG	YUASA	ZEN					



ZS	A5	AAI	AIE	ALUCON	AMR	APURE	ARIN	AS	ASIA
ASIAN	ASIMAR	ASN	AURA	BR	BSBM	BTG	CEN	CGH	CH
CHIC	CI	CIG	CMC	COMAN	CSP	DOD	DPAIN	DVB	EFORL
EKH	ESSO	ESTAR	EVER	FORTH	FSMART	FTI	GEL	GPI	HEALTH
HUMAN	IFS	INSET	IT	J	JCKH	JDF	JKN	JMART	JUBILE
K	KCAR	KGI	KIAT	KISS	KK	KTIS	KWC	KWM	LDC
LEO	LHK	MACO	METCO	MICRO	MK	MVP	NCAP	NOVA	NTSC
PACO	PIN	POS	PREB	PRI	PRIME	PROEN	PROS	PROUD	PSTC
PTECH	PYLON	RCL	SALEE	SANKO	SCI	SCN	SE	SE-ED	SFLEX
SINGER	SKN	SONIC	SORKON	SPVI	SSP	SST	STANLY	STP	SUPER
SVOA	SWC	TCC	TEKA	TFM	TMILL	TNP	TPLAS	TPOLY	TRC
TRU	TRUBB	TSE	VRANDA	WAVE	WFX	WIJK	WIN	WP	XO



24CS	AMANAH	AMARC	AMC	APP	ASAP	BCT	BEB	BIG	BIOTEC
BLESS	BSM	BVG	CAZ	CCET	CHARAN	CHAYO	CHOTI	CITY	CMAN
CMR	CRANE	CWT	DHOUSE	DTCENT	EASON	FNS	FTE	GIFT	GJS
GTB	GTV	GYT	HL	HTECH	HYDRO	IIG	INGRS	INSURE	IRCP
ITD	ITNS	JCK	JMT	JR	JSP	KBS	KGEN	KJL	L&E
LEE	MASTER	MBAX	MEB	MENA	META	MGT	MITSI	MUD	MOSHI
MUD	NATION	NNCL	NPK	NSL	NV	OGC	PAF	PCC	PEACE
PICO	PK	PL	PLANET	PLE	PMTA	PPM	PRAKIT	PRAPAT	PRECHA
PRIN	PSG	RABBIT	READY	RJH	RSP	RWI	S11	SAAM	SAF
SAMCO	SAWAD	SCAP	SCP	SIAM	SKE	SKY	SMART	SMD	SMIT
SOLAR	SPA	STECH	STPI	SVR	TC	TCCC	TEAM	TFI	TIGER
TITLE	TKC	TMI	TNH	TPA	TPAC	TRITN	UBA	UMI	UMS
UTP	VARO	VPO	W	WARRIX	WORK	WPH	YONG	ZIGA	

บทสรุปการจัดอันดับบริษัท

ระดับคะแนน **สัญลักษณ์**

ต่ำกว่า 40% ไม่มีสัญลักษณ์ใดๆ

40-49%

50-59%

60-69%

70-79%

80-100%



การเปิดเผยผลการสำรวจของสมาคมส่งเสริมสถาบันกรรมการบริษัทไทย (IOD) ในเรื่องการกำกับดูแลกิจการ (Corporate Governance) นี้ เป็นการดำเนินการตามนโยบายของสำนักงานคณะกรรมการกำกับหลักทรัพย์และตลาดหลักทรัพย์ โดยผลการสำรวจของ IOD เป็นการสำรวจและประเมินจากข้อมูลของบริษัทจดทะเบียนในตลาดหลักทรัพย์แห่งประเทศไทย และตลาดหลักทรัพย์ เอ็ม เอ ไอ ที่มีการเปิดเผยต่อสาธารณะและเป็นข้อมูลที่ผู้ลงทุนทั่วไปสามารถเข้าถึงได้ ดังนั้น ผลสำรวจดังกล่าวจึงเป็นการนำเสนอข้อมูลของบุคคลภายนอกโดยไม่ได้นำเป็นการประเมินการปฏิบัติ และไม่ได้มีการใช้ข้อมูลภายในในการประเมิน

อนึ่ง ผลการสำรวจดังกล่าว เป็นผลการสำรวจ ณ วันที่ปรากฏในรายงานการกำกับดูแลกิจการบริษัทจดทะเบียนไทยเท่านั้น ดังนั้น ผลการสำรวจจึงอาจเปลี่ยนแปลงได้ ภายหลังจากที่ผลสำรวจ ทั้งนี้ บริษัทหลักทรัพย์ทิลลิป (ประเทศไทย) จำกัด (มหาชน) มิได้ยืนยันหรือรับรองถึงความถูกต้องของผลการสำรวจดังกล่าวแต่อย่างใด ผลการสำรวจดังกล่าวแต่อย่างใด

Thai CAC (ณ 17 เมษายน 2566)

ข้อมูลบริษัทที่เข้าร่วมโครงการแนวร่วมปฏิบัติของภาคเอกชนไทยในการต่อต้านทุจริต (Thai CAC) ของสมาคมส่งเสริมสถาบันกรรมการบริษัทไทย (ข้อมูล ณ วันที่ 17 เมษายน 2566)

ได้รับการรับรอง

2S	CIG	HARN	MILL	PTTGC	PTTGC	STA	TURTLE
7UP	CIMBT	HEALTH	MINT	PYLON	PYLON	STGT	TVDH
ADVANC	CM	HENG	MONO	Q-CON	Q-CON	STOWER	TVO
AF	CMC	HMPRO	MOONG	QH	QH	SUSCO	TWPC
AI	COM7	HTC	MSC	QLT	QLT	SVI	UBE
AIE	COTTO	ICC	MST	QTC	QTC	SYMC	UBIS
AIRA	CPALL	ICHI	MTC	RABBIT	RABBIT	SYNTEC	UEC
AJ	CPAXT	IFS	MTI	RATCH	RATCH	TAE	UKEM
AKP	CPF	III	NCAP	RML	RML	TAKUNI	UOBKH
AMA	CPI	ILINK	NEP	RS	RS	TASCO	UPF
AMANAHA	CPL	ILM	NKI	RWI	RWI	TCAP	UV
AMATA	CPN	INET	NOBLE	S&J	S&J	TCMC	VCOM
AMATAV	CRC	INOX	NOK	SAAM	SAAM	TFG	VGI
AP	CSC	INSURE	NRF	SABINA	SABINA	TFI	VIH
APCS	DCC	INTUCH	NWR	SAK	SAK	TFMAMA	WACOAL
AS	DELTA	IRC	OCC	SAPPE	SAPPE	TGH	WHA
ASIAN	DEMCO	IRPC	OGC	SAT	SAT	THANI	WHAUP
ASK	DIMET	ITEL	ORI	SC	SC	THCOM	WICE
ASP	DRT	IVL	PAP	SCB	SCB	THIP	WIIK
AWC	DUSIT	JKN	PATO	SCC	SCC	THRE	XO
AYUD	EA	JR	PB	SCCC	SCCC	THREL	YUASA
B	EASTW	K	PCSGH	SCG	SCG	TIDLOR	ZEN
BAFS	ECF	KASET	PDG	SCGP	SCGP	TIPCO	ZIGA
BAM	ECL	KBANK	PDJ	SCM	SCM	TISCO	
BANPU	EGCO	KBS	PG	SCN	SCN	TKS	
BAY	EP	KCAR	PHOL	SEAOIL	SEAOIL	TKT	
BBL	EPG	KCE	PIMO	SE-ED	SE-ED	TMD	
BCH	ERW	KGI	PK	SELIC	SELIC	TMILL	
BCP	ESTAR	KKP	PL	SENA	SENA	TMT	
BCPG	ETC	KSL	PLANB	SGP	SGP	TNITY	

Thai CAC (ณ 17 เมษายน 2566)

ข้อมูลบริษัทที่เข้าร่วมโครงการแนวร่วมปฏิบัติของภาคเอกชนไทยในการต่อต้านทุจริต (Thai CAC) ของสมาคมส่งเสริมสถาบันกรรมการบริษัทไทย (ข้อมูล ณ วันที่ 17 เมษายน 2566) (ต่อ)

ได้รับการรับรอง

BEC	FNS	KTC	PLAT	SIRI	SIRI	TNP
BEYOND	FPI	KWI	PM	SITHAI	SITHAI	TNR
BGC	FPT	L&E	PPP	SKR	SKR	TOG
BGRIM	FSMART	LANNA	PPPM	SMIT	SMIT	TOP
BKI	FSS	LHFG	PPS	SMK	SMK	TOPP
BLA	FTE	LHK	PR9	SMPC	SMPC	TPA
BPP	GBX	LPN	PREB	SNC	SNC	TPCS
BROOK	GC	LRH	PRG	SNP	SNP	TPP
BRR	GCAP	M	PRINC	SORKON	SORKON	TRT
BSBM	GEL	MAJOR	PRM	SPACK	SPACK	TRU
BTS	GFPT	MALEE	PROS	SPALI	SPALI	TRUE
BWG	GGC	MATCH	PSH	SPC	SPC	TSC
CEN	GJS	MBAX	PSL	SPI	SPI	TSI
CENTEL	GPI	MBK	PSTC	SPRC	SPRC	TSTE
CFRESH	GPSC	MC	PT	SRICHA	SRICHA	TSTH
CGH	GSTEEL	MCOT	PTECH	SSF	SSF	TTA
CHEWA	GULF	META	PTG	SSP	SSP	TTB
CHOTI	GUNKUL	MFC	PTT	SSSC	SSSC	TTCL
CHOW	HANA	MFEC	PTTEP	SST	SST	TU

ประกาศเจตนาสมัคร

AAI	DMT	ITC	MEGA	PRTR	SVOA	VARO
AH	DOHOME	J	MENA	RBF	SVT	W
ASW	EKH	JAS	MODERN	RT	TEGH	WIN
BBGI	EVER	JMART	NER	SA	TGE	WPH
CBG	FLOYD	JMT	OR	SANKO	TIPH	
CI	GLOBAL	JTS	OSP	SFLEX	TKN	
CPW	GREEN	LEO	OTO	SIS	TMI	
CV	ICN	LH	PRIME	SUPER	TPLAS	

โครงสร้างกลุ่มอุตสาหกรรม

ชื่อกลุ่มอุตสาหกรรม	ชื่อหมวดธุรกิจ	ชื่อย่อดัชนี
เกษตรและอุตสาหกรรมอาหาร	ธุรกิจการเกษตร อาหารและเครื่องดื่ม	AGRI FOOD
สินค้าอุปโภคบริโภค	แฟชั่น ของใช้ในครัวเรือนและสำนักงาน ของใช้ส่วนตัวและเวชภัณฑ์	FASHION HOME PERSON
ธุรกิจการเงิน	ธนาคาร เงินทุนและหลักทรัพย์ ประกันภัยและประกันชีวิต	BANK FIN INSUR
สินค้าอุตสาหกรรม	ยานยนต์ วัสดุอุตสาหกรรมและเครื่องจักร บรรจุภัณฑ์ กระดาษและวัสดุการพิมพ์ ปิโตรเคมีและเคมีภัณฑ์ เหล็ก	AUTO IMM PKG PAPER PETRO STEEL
อสังหาริมทรัพย์และก่อสร้าง	วัสดุก่อสร้าง บริการรับเหมาก่อสร้าง พัฒนาอสังหาริมทรัพย์ กองทุนรวมอสังหาริมทรัพย์และ กองทรัสต์เพื่อการลงทุนในอสังหาริมทรัพย์	CONMAT CONS PROP PF&REIT
ทรัพยากร	พลังงานและสาธารณูปโภค เหมืองแร่	ENERG MINE
บริการ	พาณิชย์ สื่อและสิ่งพิมพ์ การแพทย์ การท่องเที่ยวและสันทนาการ บริการเฉพาะกิจ ขนส่งและโลจิสติกส์	COMM MEDIA HEALTH TOURISM PROF TRANS
เทคโนโลยี	ชิ้นส่วนอิเล็กทรอนิกส์ เทคโนโลยีสารสนเทศและการสื่อสาร	ETRON ICT

คำนิยามชนิดของหุ้น

Blue Chip Stock :	หุ้นที่มีพื้นฐานที่ดีที่สุดในกลุ่ม
Growth Stock :	หุ้นที่มีอัตราการเติบโต 2 ปีต่อปีเฉลี่ยไม่ต่ำกว่า 15%
Dividend Stock :	หุ้นที่ได้รับอัตราผลตอบแทนเงินปันผลอย่างน้อย 5%
Turnaround Stock :	หุ้นที่มีผลประกอบการฟื้นตัวดีขึ้น
Defensive Stock :	หุ้นที่มีเสถียรภาพ
Hidden Asset Stock :	หุ้นที่มีสินทรัพย์แอบแฝง
Cyclical Stock :	หุ้นตามวัฏจักรธุรกิจ

เกณฑ์ในการให้คำแนะนำ

ผลตอบแทนเปรียบเทียบราคาพื้นฐาน	คำแนะนำ
> 15%	ซื้อ
> 5% - 15%	ทยอยซื้อ / ซื้อเก็งกำไร
> 0% - 5%	ถือ
0 <=	ขาย

หมายเหตุ

PSR ไม่ได้พิจารณาคำแนะนำการลงทุนจากเพียงแต่ช่วงผลตอบแทนการลงทุนเชิงปริมาณ แต่ยังคงคำนึงถึงปัจจัยเชิงคุณภาพ เช่น ผลตอบแทนเทียบกับความเสี่ยงของหลักทรัพย์, บรรยากาศการลงทุนในตลาด, อัตราการปรับตัวของราคาหุ้น, ปัจจัยแรงของราคาหุ้น รวมถึง แรงเก็งกำไรในหลักทรัพย์ ก่อนคำแนะนำขั้นสุดท้าย

ฝ่ายวิเคราะห์หลักทรัพย์

ฝ่ายวิเคราะห์หลักทรัพย์

กลยุทธ์การลงทุนและวิเคราะห์ทางเทคนิค	เลขทะเบียน	โทรศัพท์	กลุ่มอุตสาหกรรม
ธีรดา ชาญยิ่งยงค์	นักวิเคราะห์การลงทุนด้านหลักทรัพย์ #9501	02 635 1700 ต่อ 487	
ชุตติกาญจน์ สันติเมธีวิรุฬ, CISA	นักวิเคราะห์การลงทุนปัจจัยทางเทคนิค นักวิเคราะห์การลงทุนปัจจัยพื้นฐานด้านตลาดทุน #37928 นักวิเคราะห์การลงทุนปัจจัยทางเทคนิค	02 635 1700 ต่อ 494	
दनัยภัทร เนตรพิฑูร, CFA, CMT	นักวิเคราะห์การลงทุนปัจจัยพื้นฐานด้านตลาดทุน #111498 นักวิเคราะห์การลงทุนปัจจัยทางเทคนิค	02 635 1700 ต่อ 498	
พศุตม์ โงวิวัฒน์ชัย, CISA	นักวิเคราะห์การลงทุนปัจจัยพื้นฐานด้านตลาดทุน #127632	02 635 1700 ต่อ 495	
ภัทรดนัย จตุพร	นักวิเคราะห์การลงทุนปัจจัยพื้นฐานด้านตลาดทุน #094041	02 635 1700 ต่อ 532	
ฐนพงษ์ แซ่โล้	ผู้ช่วยนักวิเคราะห์		
วัชรพล สร้างกุศล	ผู้ช่วยนักวิเคราะห์		
ปัจจัยพื้นฐาน	เลขทะเบียน	โทรศัพท์	กลุ่มอุตสาหกรรม
สยาม ดิยานนท์	นักวิเคราะห์การลงทุนด้านหลักทรัพย์ #17970	02 635 1700 ต่อ 483	ขนส่งและโลจิสติกส์ สื่อและสิ่งพิมพ์
อดิสรณ์ มุ่งพาลชล	นักวิเคราะห์การลงทุนด้านหลักทรัพย์ #18577	02 635 1700 ต่อ 497	ธนาคาร เงินทุนหลักทรัพย์ ประกันภัย
ณัฐนนท์ มนต์ขลัง, CISA	นักวิเคราะห์การลงทุนปัจจัยพื้นฐานด้านตลาดทุน #132708	02 635 1700 ต่อ 530	พลังงาน ปิโตรเคมี
ทศวรรษ ธรรมสุข	ผู้ช่วยนักวิเคราะห์		
ภัทร เชื้อนาคะ	ผู้ช่วยนักวิเคราะห์		
ฐานข้อมูลและการผลิต			
มนันพัทธ์ ยืนยงวัฒนากร			
ชนิษฐา ศรีวงศ์			
เรียบเรียงและแปลภาษา			
ธฤตวัต เสมใจดี			
นักออกแบบกราฟิก			
ภวิกาารินทร์ เงยไพบูลย์			



PhillipResearch



PhillipResearch



PhillipCapitalTH



02 635 1700 ต่อ 486



PhillipCapital

Your Partner in Investment

www.poems.in.th

สำนักงานใหญ่และสาขา

สาขาในประเทศ

กรุงเทพฯ

สำนักงานใหญ่

849 อาคารวิวัฒน์ ชั้น 11 ห้อง 1101, 1102, 1104, ชั้น 14 ห้อง 1403, 1404, ชั้น 15 และชั้น 22 ห้อง 2202 ถนนสีลม แขวงสีลม เขตบางรัก กรุงเทพฯ 10500

ศรีนครินทร์

699 อาคารโมเดิร์นฟอรัมทาวเวอร์ ชั้น 17 ถนนศรีนครินทร์ แขวงสวนหลวง เขตสวนหลวง กรุงเทพฯ 10250

วิภาวดี

333 อาคารเล่าเป็งง้วน ชั้น 15 ซอยเฉยพ่วง ถนนวิภาวดี-รังสิต แขวงจอมพล เขตจตุจักร กรุงเทพฯ 10900

เยาวราช

308 อาคารกาญจนาทัด ชั้น 19 ถนนเยาวราช แขวงจักรวรรดิ เขตสัมพันธวงศ์ กรุงเทพฯ 10100

บางกะปิ

3522 อาคารสำนักงานเดอะมอลล์ บางกะปิ ชั้น 8 ถนนลาดพร้าว แขวงคลองจั่น เขตบางกะปิ กรุงเทพฯ 10240

หัวลำโพง

320 อาคารตั้งฮั่วปิก ชั้น 4 ถนนพระราม 4 แขวงมหาพฤฒาราม เขตบางรัก กรุงเทพฯ 10500

สยาม

989 อาคารสยามทาวเวอร์ ชั้น 11 ยูนิตA2 ถนนพระราม 1 แขวงปทุมวัน เขตปทุมวัน กรุงเทพฯ 10330

สินธร

130 - 132 อาคารสินธรทาวเวอร์ 3 ชั้น 19 ถนนวิทย์ แขวงลุมพินี เขตปทุมวัน กรุงเทพฯ 10330

ต่างจังหวัด

เชียงใหม่

111/51 หมู่ที่ 2 ถนนมหิดล ตำบลหนองหอย อำเภอเมืองเชียงใหม่ จังหวัดเชียงใหม่ 50000

หาดใหญ่

55 อาคารเซาท์แลนด์ริบเบอ์ ชั้น 4 ถนนราษฎร์ยินดี ตำบลหาดใหญ่ อำเภอหาดใหญ่ จังหวัดสงขลา 90110

หาดใหญ่2

607 อาคารเรดาร์กรีป ชั้น 3 ยูนิต 3D ถนนเพชรเกษม ตำบลหาดใหญ่ อำเภอหาดใหญ่ จังหวัดสงขลา 90110

ขอนแก่น

359/2 อาคารโค้วยูฮะ ชั้น 4 ถนนมิตรภาพ ตำบลในเมือง อำเภอเมืองขอนแก่น จังหวัดขอนแก่น 40000

พิษณุโลก

59/15 อาคารไทยตีวาร์ตน์ ชั้น 2 ถนนบรมไตรโลกนารถ 2 ตำบลในเมือง อำเภอเมืองพิษณุโลก จังหวัดพิษณุโลก 65000

ชุมพร

25/45 ถนนกรมหลวงชุมพร ตำบลท่าตะเภา อำเภอเมืองชุมพร จังหวัดชุมพร 86000

แหลมฉบัง

53/112, 53/114 หมู่ที่ 9 ตำบลทุ่งสุขลา อำเภอสรีราชา จังหวัดชลบุรี 20230

อินเวสเตอร์เซ็นเตอร์ ขอนแก่น 252 หมู่ที่ 11 ตำบลเมืองเก่า อำเภอเมืองขอนแก่น จังหวัดขอนแก่น 40000

สาขาต่างประเทศ

SINGAPORE

Phillip Securities Pte Ltd Raffles City Tower Tel : (65) 6533 6001 www.poems.com.sg

HONG KONG

Phillip Securities (HK) Ltd 11/F United Centre 95 Queensway, Tel (852) 22776600 www.phillip.com.hk

MALAYSIA

Phillip Capital Management Sdn Bhd, Block B Level 3 Megan Avenue Tel (603) 21628841 www.poems.com.my

JAPAN

Phillip Securities Japan, Ltd 4-2 Nihonbashi Kabuto-cho, Chuo-ku, Tokyo Tel (81-3) 36662101

INDONESIA

PT Phillip Securities Indonesia ANZ Tower Level 23B, Tel (62-21) 57900800 www.phillip.co.id

CHINA

Phillip Financial Advisory (Shanghai) Co. Ltd Ocean Tower Unit 2318 Tel (86-21) 51699200 www.phillip.com.cn

FRANCE

King & Shaxson Capital Limited 3rd Flr, 35 Rue de la Bienfaisance Tel (33-1) 45633100 www.kingandshaxson.com

UNITED KINGDOM

King & Shaxson Capital Limited 6th Flr, Candlewick House, Tel (44-20) 7426 5950 www.kingandshaxson.com

UNITED STATES

Phillip Futures Inc The Chicago Board of Trade Building Tel +1.312.356.9000

AUSTRALIA

PhillipCapital Australia Level 10, 330 Collins Street, Melbourne, VIC 3000 Tel (613) 86339803

SRI LANKA

Asha Phillip Securities Ltd , No 60, 5th Lane, Colombo, 03, Sri Lanka, Tel: (+94) 11 2429 100 www.ashaphillip.net

TURKEY

Hak Menkul Kıymetler A.Ş Dr.Cemil Bengü Cad. Tel: (+90) (212) 296 84 84 (pbx) akmenkul@hakmenkul.com.tr

INDIA

PhillipCapital (India) Private Limited No. 1, C- Block, 2nd Floor, Modern Center, Jacob Circle, K. K. Marg, Mahalaxmi Mumbai 400011 Tel: (9122) 2300 2999 Website: www.phillipcapital.in

DUBAI

PhillipCapital (India) Pvt Ltd.601, White Crown Building Dubai UAE. Mahalaxmi Mumbai 400011

Tel: (9122) 2300 2999 Website: www.phillipcapital.in

CAMBODIA

Building No71, St 163, Sangkat Toul Svay Prey I, Khan Chamkarmorn, Phnom Penh, Kingdom of Cambodia

Tel: (855) 23 217 942 Website: www.kredit.com.kh

การเปิดเผยข้อมูลและคำสงวนสิทธิ์

ข้อมูลและเนื้อหาสาระที่ปรากฏในเอกสารเผยแพร่ฉบับนี้จัดทำและเผยแพร่โดยบริษัทหลักทรัพย์ฟิลลิป (ประเทศไทย) จำกัด (มหาชน) ภายใต้ข้อกำหนดของสำนักงานคณะกรรมการกำกับหลักทรัพย์และตลาดหลักทรัพย์ (ก.ล.ต.) การอ้างถึง "PST" ในรายงานฉบับนี้ให้หมายความถึง บริษัทหลักทรัพย์ฟิลลิป (ประเทศไทย) จำกัด (มหาชน) ยกเว้นมีการกำหนดเป็นอย่างอื่น เมื่อท่านได้รับหรืออ่านรายงานฉบับนี้แล้ว ท่านตกลงที่จะปฏิบัติตามข้อกำหนดและเงื่อนไขดังต่อไปนี้

ข้อมูลและเนื้อหาสาระในเอกสารเผยแพร่ฉบับนี้จัดทำขึ้นโดยมีวัตถุประสงค์เพื่อใช้งานส่วนบุคคลเท่านั้น โดยลิขสิทธิ์เป็นกรรมสิทธิ์ของ PST แต่เพียงผู้เดียว บริษัทฯ ขอสงวนลิขสิทธิ์ ห้ามใช้หรือเปิดเผยข้อมูลและเนื้อหาสาระในรายงานฉบับนี้ต่อสาธารณชนโดยไม่ได้รับอนุญาต ห้ามคัดลอกหรือทำซ้ำรายงานฉบับนี้ ไม่ว่าทั้งหมดหรือบางส่วน โดยไม่ได้รับอนุญาตจาก PST ก่อน ยกเว้นการคัดลอกรายงานทั้งฉบับเพื่อใช้เผยแพร่ภายในเท่านั้น หากท่านได้รับรายงานฉบับนี้โดยไม่ตั้งใจ โปรดลบหรือทำลายรายงานฉบับนี้ และแจ้งกลับผู้ส่งทันที

รายงานฉบับนี้จัดทำและเผยแพร่โดย PST เพื่อใช้เป็นข้อมูลอ้างอิงเท่านั้น ข้อมูล หรือความคิดเห็นใดๆ ที่ปรากฏในรายงานฉบับนี้ ไม่ได้เป็นหรือถือเป็นการชักชวนหรือเสนอแนะเพื่อวัตถุประสงค์ในการซื้อหรือขายหลักทรัพย์ การลงทุน หรืออนุพันธ์ใดๆ แต่อย่างใด ข้อมูลและความคิดเห็นต่างๆ ในรายงานฉบับนี้ทาง PST พิจารณาแล้วว่า ถูกต้องในขณะจัดพิมพ์ รายงานฉบับนี้ยังรวมถึงข้อมูลที่ทาง PST ได้รับจากบุคคลที่สาม ซึ่งแหล่งที่มาของข้อมูลดังกล่าวโดยทั่วไป มักจะมีการเปิดเผยไว้ในรายงานด้วย ทาง PST ได้กำหนดขั้นตอนที่เหมาะสม เพื่อตรวจสอบให้แน่ใจว่าข้อมูลดังกล่าวถูกต้อง แต่ทั้งนี้ PST มิอาจรับรองความถูกต้องหรือความสมบูรณ์ของข้อมูลดังกล่าวได้ การดำเนินการซื้อขายโดยอ้างอิงรายงานฉบับนี้ ถือเป็นความเสี่ยงของนักลงทุนแต่เพียงผู้เดียว โดย PST จะไม่รับผิดชอบใดๆ ต่อผลที่ตามมา ทั้งนี้ราคาหลักทรัพย์และอนุพันธ์อาจมีเปลี่ยนแปลงเคลื่อนไหวอย่างรวดเร็วและเกินคาด และผลการดำเนินงานในอดีตไม่จำเป็นต้องเป็นเครื่องบ่งชี้ถึงผลการดำเนินงานในอนาคต

รายงานฉบับนี้มีจัดทำขึ้นเพื่อวัตถุประสงค์ในการลงทุน สถานะทางการเงิน และตามความต้องการเฉพาะเจาะจงใดๆ ของบุคคลใดบุคคลหนึ่งที่ได้รับรายงานฉบับนี้นักลงทุนจึงควรขอคำแนะนำจากที่ปรึกษาทางกฎหมาย ภาษี และการลงทุนของท่านเองในการวิเคราะห์ที่เป็นอิสระ เพื่อประกอบการตัดสินใจถึงความเหมาะสมในการเข้าลงทุนในหลักทรัพย์ หรือกลยุทธ์การลงทุนใดๆ ที่กล่าวถึง หรือแนะนำในรายงานฉบับนี้ และพึงตระหนักว่าคาดการณ์แนวโน้มในอนาคตอาจไม่เกิดขึ้นจริง รายงานฉบับนี้ไม่ได้มีเจตนาเพื่อใช้หรือถือเป็นการเสนอขายหรือชักจูงให้ทำการซื้อหรือขายหลักทรัพย์ที่อ้างถึงในรายงานดังกล่าวไม่ว่าในกรณีใดๆ ก็ตาม ข้อมูลที่อ้างถึงในรายงานบทวิเคราะห์ฉบับนี้อาจได้มาจากบริการข้อมูลการซื้อขายและสถิติ และจากแหล่งข้อมูลอื่นๆ ซึ่งทางบริษัทฯ พิจารณาแล้วเห็นว่ามีความน่าเชื่อถือได้ ทั้งนี้บริษัทหลักทรัพย์ฟิลลิป (ประเทศไทย) จำกัด (มหาชน) หรือบริษัทฯ ในกลุ่มบริษัท/บริษัทในเครือไม่รับประกันความถูกต้องหรือความสมบูรณ์ของข้อมูลดังกล่าวด้วยเหตุนี้จึงไม่ควรอ้างอิงข้อมูลดังกล่าว ทั้งนี้ความเห็น การคาดการณ์ สมมติฐาน ประมาณการ การประเมินค่า และราคาต่างๆ ที่ปรากฏในรายงานฉบับนี้อ้างอิงตามวันที่ระบุไว้ในรายงานดังกล่าวเท่านั้น และอาจเปลี่ยนแปลงได้โดยมีต้องแจ้งให้ทราบล่วงหน้า

ข้อสำคัญ: ท่านต้องรับทราบถึงข้อกำหนดและเงื่อนไขในการเปิดเผยข้อมูลและคำสงวนสิทธิ์ดังกล่าวนี้ ซึ่งถือเป็นส่วนหนึ่งของรายงานบทวิเคราะห์ การรับและการนำรายงานฉบับนี้ไปใช้จะต้องเป็นไปตามข้อกำหนดและเงื่อนไขในการเปิดเผยข้อมูลและคำสงวนสิทธิ์ดังกล่าวทุกประการ ทั้งนี้ ท่านสามารถขอรายละเอียดเพิ่มเติมเกี่ยวกับบริษัทผู้ออกหลักทรัพย์และหลักทรัพย์ที่กล่าวถึงในรายงานบทวิเคราะห์ฉบับนี้

การรับรอง: นักวิเคราะห์ที่จัดทำรายงานบทวิเคราะห์ฉบับนี้ขอรับรองว่า ความเห็นต่างๆ ที่ปรากฏในรายงานบทวิเคราะห์ฉบับนี้เป็นมุมมองส่วนตัวของนักวิเคราะห์ที่มีต่อบริษัทผู้ออกหลักทรัพย์ และ/หรือหลักทรัพย์ดังกล่าว โดยที่นักวิเคราะห์มิได้มีผลประโยชน์ทับซ้อน และไม่มีส่วนใดของผลตอบแทนที่นักวิเคราะห์ได้รับทั้งในอดีต ปัจจุบัน และในอนาคตที่เกี่ยวข้องกับการให้ความเห็นหรือคำแนะนำเฉพาะเจาะจงใดๆ ที่ปรากฏอยู่ในรายงานบทวิเคราะห์ฉบับนี้ ไม่ว่าโดยทางตรงหรือทางอ้อม

บริษัทหลักทรัพย์ฟิลลิป (ประเทศไทย) จำกัด (มหาชน) หรือผู้ที่เกี่ยวข้องหรือมีความสัมพันธ์กับ PST รวมถึงแต่ไม่จำกัดเฉพาะเจ้าหน้าที่ กรรมการ พนักงาน หรือบุคคลที่เกี่ยวข้องในการจัดเตรียมหรือออกรายงานฉบับนี้สามารถให้บริการธุรกรรมทางการเงินต่างๆ แก่องค์กรต่างๆ ทั้งในประเทศไทยและทั่วโลก ซึ่งรวมถึงแต่ไม่จำกัดเฉพาะกิจกรรมเชิงพาณิชย์/พาณิชย์กิจ (รวมถึงการให้การสนับสนุน ที่ปรึกษาทางการเงิน หรือธุรกรรมการจัดจำหน่ายหลักทรัพย์) และการเป็นนายหน้าค้าหลักทรัพย์หรือธุรกรรมซื้อขายหลักทรัพย์ ทั้งนี้ PST หรือบุคคลที่เกี่ยวข้องหรือมีความสัมพันธ์กับ PST รวมถึงแต่ไม่จำกัดเฉพาะเจ้าหน้าที่ กรรมการ พนักงาน หรือบุคคลที่เกี่ยวข้องในการจัดเตรียมหรือออกรายงานฉบับนี้อาจมีส่วนร่วมหรือลงทุนในการทำธุรกรรมกับบริษัทผู้ออกหลักทรัพย์ที่ปรากฏในรายงานเผยแพร่ฉบับนี้ และอาจมีการให้บริการหรือขอทำธุรกิจกับบริษัทผู้ออกหลักทรัพย์ดังกล่าว นอกจากนี้ PST หรือบุคคลที่เกี่ยวข้องหรือมีความสัมพันธ์กับ PST รวมถึงแต่ไม่จำกัดเฉพาะเจ้าหน้าที่ กรรมการ พนักงาน หรือบุคคลที่เกี่ยวข้องในการจัดเตรียมหรือออกรายงานฉบับนี้อาจให้คำแนะนำหรือบริการด้านการลงทุนแก่บริษัทดังกล่าว และการลงทุน หรือการลงทุนอื่นๆ ที่เกี่ยวข้องที่อาจปรากฏในรายงานเผยแพร่ฉบับนี้

การเปิดเผยข้อมูลและคำสงวนสิทธิ์ (ต่อ)

PST หรือบุคคลที่เกี่ยวข้องหรือมีความสัมพันธ์กับ PST รวมถึงแต่ไม่จำกัดเฉพาะเจ้าหน้าที่ กรรมการ พนักงาน หรือบุคคลที่เกี่ยวข้องในการจัดเตรียมหรือออกรายงานฉบับนี้อาจมีการถือสถานะซื้อหรือขายเป็นครั้งคราวในหลักทรัพย์ที่อ้างอิงในรายงานฉบับนี้ หรือในสัญญาซื้อขายล่วงหน้าประเภทฟิวเจอร์ส หรือออปชั่นที่เกี่ยวข้อง ซื้อหรือขาย พร้อมทำการซื้อหรือขาย ณ ราคาที่กำหนด หรือเข้าร่วมในการทำธุรกรรมใด ๆ ที่เกี่ยวข้องกับหลักทรัพย์ดังกล่าว และได้รับค่านายหน้าหรือผลตอบแทนอื่นที่เกี่ยวข้องกับธุรกรรมดังกล่าว เงินลงทุนอาจอยู่ในรูปแบบสกุลเงินต่างๆ เช่น สกุลเงินดอลลาร์สหรัฐฯ และยูโร ซึ่งอาจมีความเสี่ยงจากความผันผวนของอัตราแลกเปลี่ยนระหว่างสกุลเงินดอลลาร์สหรัฐฯ และยูโร หรือสกุลเงินตราต่างประเทศอื่นๆ กับสกุลเงินท้องถิ่นของนักลงทุน ความผันผวนดังกล่าวอาจส่งผลกระทบต่อมูลค่าราคา หรือผลตอบแทนจากเงินลงทุน

ภายใต้ขอบเขตของกฎหมายที่อนุญาต PST หรือบุคคลที่เกี่ยวข้องหรือมีความสัมพันธ์กับ PST รวมถึงแต่ไม่จำกัดเฉพาะเจ้าหน้าที่ กรรมการ พนักงาน หรือบุคคลที่เกี่ยวข้องในการจัดเตรียมหรือออกรายงานฉบับนี้อาจเข้าร่วมในธุรกรรมใด ๆ ดังกล่าวข้างต้นได้ทุกเมื่อ หรืออาจมีการถือหุ้นไม่ว่าจะมีนัยสำคัญหรือไม่ก็ตามในบริษัทและการลงทุน หรือการลงทุนที่เกี่ยวข้องที่กล่าวถึงในรายงานเผยแพร่ฉบับนี้ ด้วยเหตุนี้ ข้อมูลที่ทาง PST หรือบุคคลที่เกี่ยวข้องหรือมีความสัมพันธ์กับ PST ได้รับ รวมถึงแต่ไม่จำกัดเฉพาะเจ้าหน้าที่ กรรมการ พนักงาน หรือบุคคลที่เกี่ยวข้องในการจัดเตรียมหรือออกรายงานฉบับนี้อาจไม่ได้ปรากฏในรายงานฉบับนี้ โดย PST หรือบุคคลที่เกี่ยวข้องหรือมีความสัมพันธ์กับ PST รวมถึงแต่ไม่จำกัดเฉพาะเจ้าหน้าที่ กรรมการ พนักงาน หรือบุคคลที่เกี่ยวข้องในการจัดเตรียมหรือออกรายงานฉบับนี้ อาจดำเนินการตามหรือใช้ข้อมูลดังกล่าวก่อนหรือทันทีหลังจากมีการเผยแพร่รายงานฉบับนี้ภายใต้ขอบเขตของกฎหมายที่อนุญาต ทั้งนี้ PST หรือบุคคลที่เกี่ยวข้องหรือมีความสัมพันธ์กับ PST รวมถึงแต่ไม่จำกัดเฉพาะเจ้าหน้าที่ กรรมการ พนักงาน หรือบุคคลที่เกี่ยวข้องในการจัดเตรียมหรือออกรายงานฉบับนี้ อาจจัดทำเอกสารอื่นซึ่งอาจไม่มีความสอดคล้องกับรายงานฉบับดังกล่าว หรือมีข้อสรุปที่แตกต่างไปจากเนื้อหาสาระในรายงานฉบับนี้

ความเหมาะสมและความเสี่ยง: รายงานฉบับนี้มีวัตถุประสงค์เพื่อให้ข้อมูลเท่านั้น มิได้จัดทำขึ้นเพื่อวัตถุประสงค์ในการลงทุน สถานการณ์ทางการเงิน หรือตามความต้องการเฉพาะเจาะจงใด ๆ ของผู้ที่ได้รับรายงานฉบับนี้ หลักทรัพย์บางหลักทรัพย์อาจมีความเสี่ยงสูง และอาจไม่เหมาะกับนักลงทุนบางกลุ่ม นักลงทุนจึงควรใช้ดุลยพินิจของท่านในการตัดสินใจความเหมาะสมในการลงทุนในหลักทรัพย์ที่อ้างอิงในรายงานฉบับนี้ ตามข้อกำหนดทางกฎหมาย ภาษี และบัญชีที่เกี่ยวข้องกับนักลงทุน และวัตถุประสงค์หรือกลยุทธ์ในการลงทุน ฐานะการเงิน และประสบการณ์ในการลงทุนของนักลงทุน การเปลี่ยนแปลงของอัตราแลกเปลี่ยนเงินตราต่างประเทศ หรืออัตราดอกเบี้ย รวมถึงปัจจัยอื่นๆ ทั้งด้านการเงิน เศรษฐกิจ และการเมือง อาจส่งผลในเชิงบวกหรือลบต่อมูลค่าของหลักทรัพย์ได้ ทั้งนี้ ผลประกอบการในอดีตไม่จำเป็นต้องเป็นเครื่องบ่งชี้ถึงผลการดำเนินงานในอนาคต

แหล่งข้อมูล: ความสมบูรณ์ และความถูกต้องของข้อมูล เนื้อหาสาระที่ปรากฏอยู่ในรายงานฉบับนี้อ้างอิงข้อมูลจากแหล่งข้อมูลที่ PST และนักวิเคราะห์พิจารณาแล้วเห็นว่ามีความน่าเชื่อถือ แต่ทั้งนี้ PST และนักวิเคราะห์ไม่รับรองว่าข้อมูลที่ปรากฏอยู่ในรายงานฉบับนี้มีความถูกต้องหรือมีความสมบูรณ์ ด้วยเหตุนี้จึงไม่ควรอ้างอิงข้อมูลดังกล่าว ความเห็นที่ปรากฏในรายงานฉบับนี้เป็นความเห็นปัจจุบัน ณ วันที่ปรากฏในรายงานฉบับนี้ ซึ่งอาจมีการเปลี่ยนแปลงได้โดยมีต้องแจ้งให้ทราบล่วงหน้านอกจากนี้ PST ไม่ได้อยู่ภายใต้ข้อผูกพันใดๆ ในการปรับปรุงหรือทำให้ข้อมูลเป็นปัจจุบัน

ข้อควรระวัง: การลงทุนมีความเสี่ยงสูงที่อาจทำให้เกิดความสูญเสียจากการซื้อขาย ด้วยเหตุนี้ นักลงทุนจึงควรพิจารณาอย่างรอบคอบถึงความเหมาะสมในการลงทุนโดยคำนึงถึงประสบการณ์ในการลงทุน วัตถุประสงค์ในการลงทุน แหล่งเงินทุน และรายละเอียดอื่นๆ ที่เกี่ยวข้องสำหรับนักลงทุนในประเทศสหรัฐอเมริกาเท่านั้น: รายงานฉบับนี้จัดทำขึ้นโดยบริษัทหลักทรัพย์ฟิลลิป (ประเทศไทย) จำกัด (มหาชน) ซึ่งเป็นนายจ้างของนักวิเคราะห์ผู้ซึ่งจัดทำรายงานฉบับนี้ โดยนักวิเคราะห์ผู้ซึ่งจัดทำรายงานฉบับนี้ไม่มีภูมิลำเนาอยู่นอกประเทศสหรัฐอเมริกา และไม่ได้มีความเกี่ยวข้องใดๆ กับนายหน้าหรือตัวแทนซื้อขายหลักทรัพย์ที่อยู่ภายใต้การกำกับดูแลในประเทศสหรัฐอเมริกาดังนั้น นักวิเคราะห์จึงไม่อยู่ภายใต้การกำกับดูแลของนายหน้าหรือตัวแทนซื้อขายหลักทรัพย์ในประเทศสหรัฐอเมริกา และไม่จำเป็นต้องปฏิบัติตามข้อกำหนดการขึ้นทะเบียนของ FINRA หรือ กฎหรือระเบียบใดๆ ของประเทศสหรัฐอเมริกาอื่นนอกเหนือจากสิ่งอื่นที่เกี่ยวข้องกับการติดต่อสื่อสารกับบริษัทที่ปรากฏในรายงาน การออกสื่อ และการซื้อขายหลักทรัพย์ภายใต้ชื่อบัญชีของนักวิเคราะห์

รายงานฉบับนี้จัดทำขึ้นโดยบริษัทหลักทรัพย์ฟิลลิป (ประเทศไทย) จำกัด (มหาชน) เพื่อแจกจ่ายให้แก่ "นักลงทุนสถาบันรายใหญ่" เท่านั้นตามที่ให้นิยามใน Rule 15a-6(b)(4) ภายใต้กฎหมาย Securities and Exchange Act, 1934 (the Exchange Act) ของประเทศสหรัฐอเมริกา และการตีความดังกล่าวโดยคณะกรรมการกำกับหลักทรัพย์และตลาดหลักทรัพย์ของประเทศสหรัฐอเมริกา (กลต) ที่เกี่ยวเนื่องกับ Rule 15a6(a)(2) หากผู้รับรายงานฉบับนี้ไม่ได้เป็นเป็นนักลงทุนสถาบันรายใหญ่ตามที่ระบุข้างต้น ก็ไม่ควรกระทำใดๆ ตามรายงานฉบับนี้ และควรส่งรายงานฉบับนี้กลับคืนแก่ผู้ส่ง นอกจากนี้ ห้ามคัดลอก ทำซ้ำ และ/หรือส่งต่อไปยังนักลงทุนรายอื่นในสหรัฐอเมริกา ที่ไม่ได้เป็นนักลงทุนสถาบันรายใหญ่

บริษัทหลักทรัพย์ฟิลลิป (ประเทศไทย) จำกัด (มหาชน)

สำนักงานจดทะเบียนตั้งอยู่ที่ชั้น 15 อาคารวรวัดน์ เลขที่ 849 ถนนสีลม บางรัก กรุงเทพฯ 10500 ประเทศไทย