

"ลุ่นวัดใจไปกับ กนง. และ เงินเฟ้อสหรัฐฯ"



- ❖ **วัดใจ กนง. ขึ้นดอกเบี้ยเท่าไร:** ทางฝ่ายคาดการณ์การประชุม กนง. ที่จะเกิดขึ้นวันที่ 10 ส.ค. 65 นี้จะถือเป็นจุดเปลี่ยนการดำเนินนโยบายการเงินที่สำคัญของ ธปท. จากการปรับขึ้นอัตราดอกเบี้ยนโยบายครั้งแรกในรอบ 2 ปีจาก 0.50% นับตั้งแต่เดือน พ.ค. 63 โดยความท้าทายประเด็นนี้อยู่ที่ว่า กนง. จะขึ้นเท่าไร (0.25% หรือ 0.50%) รวมถึงการส่งสัญญาณต่อแนวทางการปรับขึ้นอัตราดอกเบี้ยในรอบการประชุมที่เหลืออีก 2 ครั้งว่าจะเร่งตัวขึ้นหรือไม่ ทางฝ่ายมองว่ามีโอกาสที่ กนง. จะปรับขึ้นอัตราดอกเบี้ยครั้งละ 0.25% ไปอีก 3 ครั้งการประชุม มากกว่าการเร่งขึ้นอัตราดอกเบี้ยอย่างแรงในคราวใดคราวหนึ่ง เพื่อเป็นการส่งสัญญาณถึงแนวโน้มดอกเบี้ยขาขึ้นอย่างค่อยเป็นค่อยไป โดยไม่กระทบภาพการฟื้นตัวเศรษฐกิจมากเกินไป อีกทั้งยังเปิดโอกาสรอการฟื้นตัวของภาคท่องเที่ยวช่วงปลายปี รวมถึงการชะลอตัวของราคาน้ำมันโลกที่จะช่วยบรรเทาการเร่งตัวของเงินเฟ้อที่คาดมีจุดพีคช่วงไตรมาส 3 นี้
- ❖ **กลุ่มท่องเที่ยวสดใส:** ทางฝ่ายยังชอบหุ้นกลุ่มท่องเที่ยว หลังเผชิญผลกระทบจากการระบาด COVID-19 ปีก่อน ทำให้คาดเห็นภาพการฟื้นตัวของผลประกอบการในปีนี้อย่างชัดเจน แม้หลายบริษัทยังอยู่ในช่วงการขาดทุน แต่คาดจะมีผลขาดทุนน้อยลงเป็นลำดับ อีกทั้งได้แรงหนุนจากการเปิดประเทศต้อนรับนักท่องเที่ยวต่างชาติ ซึ่งอ้างอิงข้อมูลล่าสุดจาก ททท. พบว่าในช่วง 7 เดือนแรกของปีนี้มีนักท่องเที่ยวต่างชาติเดินทางเข้ามาประเทศไทยแล้ว 3.34 ล้านคน โดย 1.2 ล้านคน หรือคิดเป็น 35% ของยอด ytd เกิดขึ้นในเดือน ก.ค. หลังการเปิดประเทศ จึงคาดเป้าหมายนักท่องเที่ยวเข้าไทยปีนี้ที่ 8 ล้านคนเป็นไปได้ไม่ยาก ทางฝ่ายยังชอบกลุ่มโรงแรม (CENTEL), คาปัลลิก (CPALL), ร้านอาหาร (M) และสายการบิน (AOT)
- ❖ **ลุ่นอัตราเงินเฟ้อสหรัฐฯ ผ่านจุดพีค:** ด้วยการเข้าสู่ภาวะถดถอยของเศรษฐกิจสหรัฐฯ ในแง่สัญญาณทางเทคนิคจากการที่เศรษฐกิจหดตัว 2 ไตรมาสติดต่อกันจากช่วง 1Q65 หดตัว 1.6% q-q และช่วง 2Q65 หดตัว 0.9% q-q บวกกับราคาน้ำมันดิบในตลาดโลกที่เริ่มปรับลง ทำให้ตลาดลุ่นตัวเลขอัตราเงินเฟ้อทั่วไปเดือน ก.ค. 65 ที่จะประกาศในวันที่ 10 ส.ค. มีโอกาสผ่านจุดพีคที่ขยายตัว 9.1% y-y สูงสุดรอบ 40 กว่าปีในเดือน มิ.ย. 65 แล้ว เบื้องต้นคาดขยายตัว 8.9% y-y
- ❖ **เก็งกำไร MSCI Rebalance รอบเดือน ส.ค. 65 หุ่นใดมีเอี่ยว:** สัปดาห์นี้ติดตามประกาศรายชื่อหุ้นเข้า-ออก (MSCI Rebalance) เดือน ส.ค. 65 (คาดเข้าวันที่ 12 ส.ค. 65 เวลา 04:00 น.) และจะมีผลในการคำนวณรอบใหม่ โดยใช้ราคาปิดวันที่ 31 ส.ค. 65 ตลาดประเมิน KBANK คาดถูกเข้าคำนวณ และ BAM คาดถูกออกจากการคำนวณ



SET Strategy

- ❖ คาด SET Index จะแกว่งตัวในกรอบ 1580- 1620 จุดท่ามกลางแนวโน้ม Fund flow ที่มีโอกาสไหลเข้าช่วงสั้นเพื่อเก็งกำไรการขึ้นอัตราดอกเบี้ยในการประชุม กนง. วันที่ 10 ส.ค. 65 นี้ หากแต่ยังไปได้ไม่ไกล หลังจากราคาน้ำมันโลกปรับตัวลงและทำจุดต่ำสุดในรอบ 7 เดือน
- ❖ **กลยุทธ์การลงทุน:** เน้นลงทุนหุ้นที่มีปัจจัยบวกเฉพาะรับธีมทิศทางดอกเบี้ยทั่วโลกเข้าสู่ช่วงขาขึ้น พร้อมลุ่นผลประชุม กนง. สัปดาห์หน้า และอุตสาหกรรมท่องเที่ยวที่ยังมีทิศทางสดใสจากนักท่องเที่ยวชาติมาเที่ยวเมืองไทย หลังผ่อนปรนมาตรการการเข้าประเทศ

STRATEGIST

PICKS



➤ KBANK

- คาดหวังการปรับขึ้นอัตราดอกเบี้ยนโยบายจากการประชุม กนง. ในสัปดาห์หน้า
- เก็งกำไรการถูกเข้าคำนวณในดัชนี MSCI

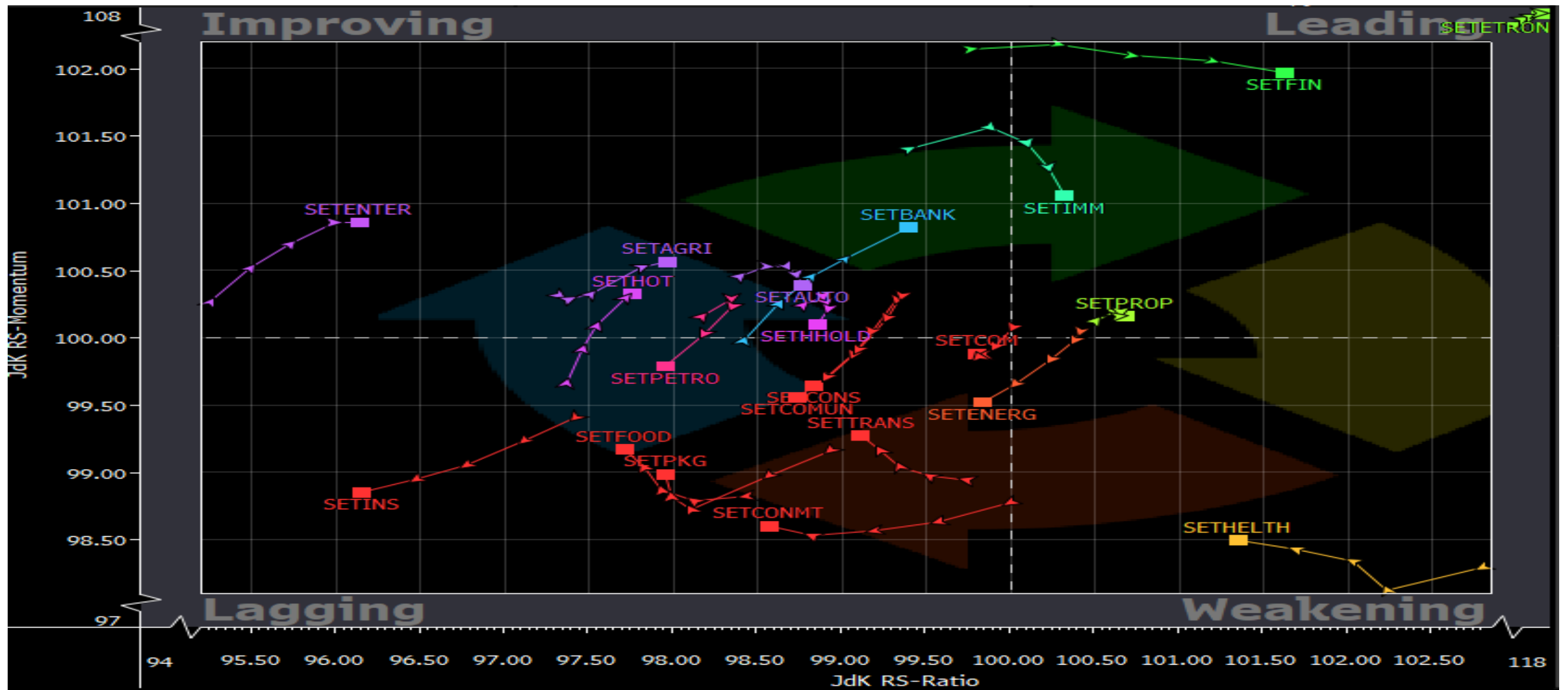


➤ AOT

- รับอานิสงส์บวกจากการฟื้นตัวต่อเนื่องตามการคลายล็อกดาวน์ และลุ่น 2H65 สดใส หลังช่วง 7 เดือนแรกของปีนี้อย่างชัดเจน ชาวต่างชาติเดินทางเข้ามาในไทย 3.34 ล้านคนแล้ว

Relative Rotation Graph

8 - 11 สิงหาคม 2565

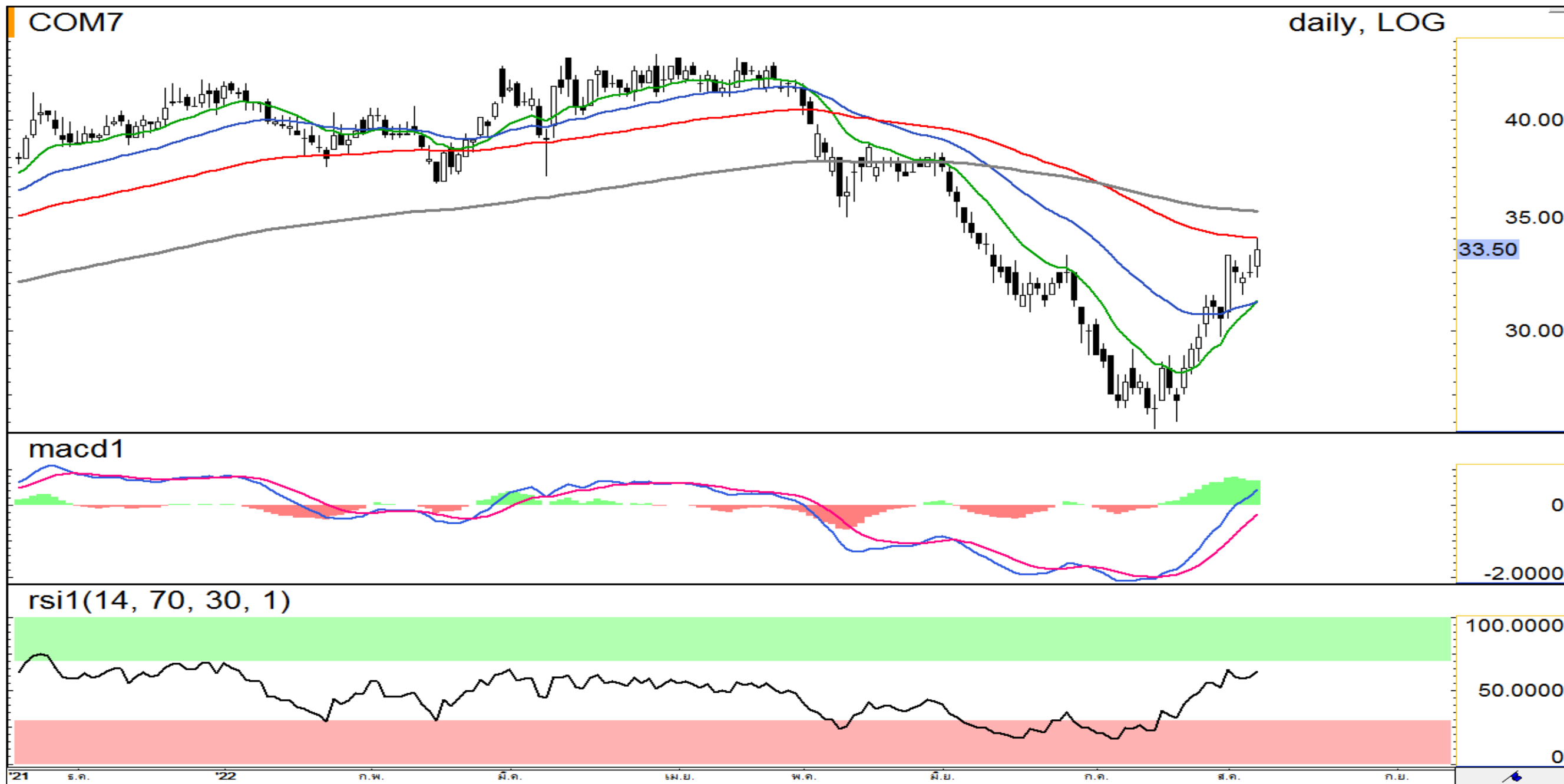


Sector	Quadrant	Leading Stock	Sector	Quadrant	Leading Stock
Agri-Business	Improving	STA	Health Care Service	Weakening	
Automotive	Improving	AH	ICT	Lagging	
Banking	Improving	KBANK, SCB, BBL	Insurance	Lagging	
Commerce	Lagging		Media & Publishing	Improving	PLANB
Construction Material	Lagging		Petrochemicals & Chemical	Lagging	
Construction Service	Lagging		Packaging	Lagging	
Energy & Utilities	Lagging		Property Development	Leading	AP, SPALI, CPN, MBK
Electronic Components	Leading	DELTA, HANA, NEX	Tourism & Leisure	Improving	CENTEL, ERW
Finance & Securities	Leading	MTC, SAWAD, TIDLOR	Transportation & Logistic	Lagging	
Food & Beverage	Lagging				

Leading Quadrant คือกลุ่มที่มี Trend ขาขึ้น และ Momentum แข็งแรง
 Weakening Quadrant คือกลุ่มที่มี Trend ขาขึ้น และ Momentum แข็งแรง (อยู่ในช่วงพักตัว)
 Improving Quadrant คือกลุ่มที่มี Trend ขาลง และ Momentum แข็งแรง (สั้นกลับตัวขึ้น)
 Lagging Quadrant คือกลุ่มที่มี Trend ขาลง และ Momentum แข็งแรง

COM7

ราคาจ่อ Breakout กรอบสะสม



แนวรับ

31.50 / 30.00

แนวต้าน

34.50 / 37.00

คำแนะนำ : ซื้อเก็งกำไร

กลยุทธ์การลงทุน: รอซื้อเมื่อราคา Throwback ตัดขาดทุนหากราคาหลุดขอบแนวรับด้านล่าง

Analyst Comment

COM7 ภาพในกรอบวัน เกิดรูปทรงแท่งเทียนที่มี Inside Bar สร้างกรอบสะสมระหว่าง 30.75-33.50 บาท แล้วราคาค่อยๆ ยกตัวขึ้นมาจ่อ Breakout กรอบบน พร้อมด้วยโมเมนตัมแข็งแกร่งจาก MACD ที่ยืนเด่นเหนือเส้นศูนย์ และ RSI ที่พลิกกลับมามีค่าเหนือ 60 ลุ้นหากราคาผ่านไปได้ มีโอกาสขึ้นไปทดสอบแนวต้านแรกที่ 34.50 บาท