

"จับตา...ปัจจัยทั้งในและนอก สนับสนุน SET"



- ❖ **นัยยะการประชุม Jackson Hole ต่อทิศทางดอกเบี้ยและ QT:** การประชุม Jackson Hole ที่จะจัดขึ้นระหว่างวันที่ 25-27 ส.ค. 65 ถือเป็นหนึ่งเหตุการณ์สำคัญที่นักลงทุนทั่วโลกให้ความสนใจ ติดตามสัญญาณเรื่องทิศทางดอกเบี้ยรวมถึงการปรับลด QT เบื้องต้นทางฝ่ายประเมินว่า Fed มีโอกาสส่งสัญญาณชะลอการปรับขึ้นอัตราดอกเบี้ยหลังจากเงินเฟ้อเดือน ก.ค. 65 เริ่มชะลอลง โดยขยายตัว +8.5% y-y เทียบกับเดือน มิ.ย. 65 ที่ +9.1% y-y และทำจุดสูงสุดใหม่ในรอบ 40 ปี ซึ่งจะเป็นแรงหนุนในเชิงบวกต่อตลาดหุ้น แมตลาดรับรู้ไปในระดับหนึ่ง ขณะที่ราคาน้ำมันดิบซึ่งเป็นปัจจัยหนุนการเร่งตัวของเงินเฟ้อช่วงที่ผ่านมาเริ่มปรับลง หลังตลาดกังวลเศรษฐกิจโลกชะลอตัวและกดดันความต้องการใช้น้ำมันลดลง กอปรกับนักลงทุนรอดูสัญญาณเรื่อง Fed จะยังมุ่งมั่นปรับลดขนาดงบดุล (QT) ตามแผนเดิมที่เคยประกาศไว้หรือไม่ว่า ตั้งแต่วันที่ 1 ก.ย. 65 เป็นต้นไป Fed เตรียมที่จะปรับลดขนาดงบดุลวงเงิน 9.5 หมื่นล้านดอลลาร์/เดือน ซึ่งเพิ่มขึ้น 1 เท่า เทียบจากเดือน มิ.ย.-ส.ค. 65 ที่ได้ทำการปรับลดขนาดงบดุลวงเงิน 4.75 หมื่นล้านดอลลาร์/เดือน ดังนั้นประเด็นนี้ยังมีโอกาสกลับมาสร้างความผันผวนต่อตลาดหุ้นจากภาพของการดีดสภาพคล่องออกจากตลาดการเงินโลก
- ❖ **การเมืองแคสซิส หลังคาดยังปฏิบัติหน้าที่ต่อ:** แม้ปมประเด็นปัญหาการดำรงตำแหน่งนายกรัฐมนตรี 8 ปี ของ พล.อ.ประยุทธ์ จันทร์โอชาจะกลับมามีสีสัน หลังฝ่ายค้านยื่นหนังสือถึงประธานรัฐสภา เพื่อให้ศาลรัฐธรรมนูญวินิจฉัยเมื่อวันที่ 17 ส.ค. 65 หากแต่ทางฝ่ายประเมินเป็นเพียงแคสซิสทางการเมืองช่วงสั้น โดยให้น้ำหนักมากที่สุดต่อการที่ศาลรัฐธรรมนูญรับเรื่องพิจารณาและยังคงให้นายกฯ ทำหน้าที่ต่อไปจนกว่าถึงวันที่ศาลวินิจฉัยชี้ขาดวาระการดำรงตำแหน่งนายกรัฐมนตรีครบ 8 ปี มากกว่าการรับเรื่องและสั่งให้หยุดปฏิบัติหน้าที่ทันที รวมถึงการไม่รับเรื่องร้องเรียน ดังนั้นจึงคาดไม่น่าส่งผลกระทบต่อบรรยากาศในทางลบต่อตลาดหุ้นไทย
- ❖ **Thailand Focus...ความหวังใหม่:** ทางฝ่ายคาดการณ์ Thailand Focus 2022 ที่จะจัดขึ้นในวันที่ 24-26 ส.ค. 65 จะได้รับความสนใจจากนักลงทุนต่างชาติ หลังเป็นปีแห่งการฟื้นตัวชัดเจนท่ามกลาง COVID-19 ที่คลี่คลาย โดยเฉพาะภาคการท่องเที่ยวจากจำนวนนักท่องเที่ยวต่างชาติที่เดินเข้าไทย สอดรับกับเม็ดเงินต่างชาติปีนี้ที่ไหลเข้าตลาดหุ้นไทยเกือบ 1.6 แสนลบ. YTD และคาดจะช่วยสร้างผลตอบแทนที่ดีจากการถือครองหุ้นในช่วงเวลาดังกล่าว ทั้งนี้ข้อมูลล่าสุด ณ วันที่ 19 ส.ค. 65 พบว่ามี บจ. ทั้งสิ้น 124 บริษัทเข้าร่วมงาน



SET Strategy

- ❖ คาด SET Index จะแกว่งตัวในกรอบ 1600 - 1640 จุด หลังตลาดรอจับตาการประชุม Jackson Hole ที่คาดจะมีผลต่อตลาดพันธบัตรและตลาดสินทรัพย์เสี่ยงทั่วโลก แต่อาจมีแรงหนุนเก็งกำไรในหุ้น บจ. ที่เข้าร่วมงาน Thailand Focus ซึ่งคาดช่วยสร้างผลตอบแทนที่ดี หลังได้รับความสนใจจากนักลงทุนต่างชาติ
- ❖ **กลยุทธ์การลงทุน:** เน้นลงทุนในหุ้นที่มีปัจจัยบวกจากการเปิดเมือง+ประเทศ หนุนการบริโภค ท่องเที่ยวฟื้นตัว และทิศทางค่าเงินบาทที่อ่อนค่าเทียบดอลลาร์สหรัฐฯ

STRATEGIST

PICKS



➤ BH

- แนวโน้มผลดำเนินงานคาดฟื้นตัวต่อ หลังคนไข้ต่างชาติ Fly-in เข้ามารักษาต่อเนื่อง โดย 3Q65 เป็นช่วง High Season ธุรกิจ

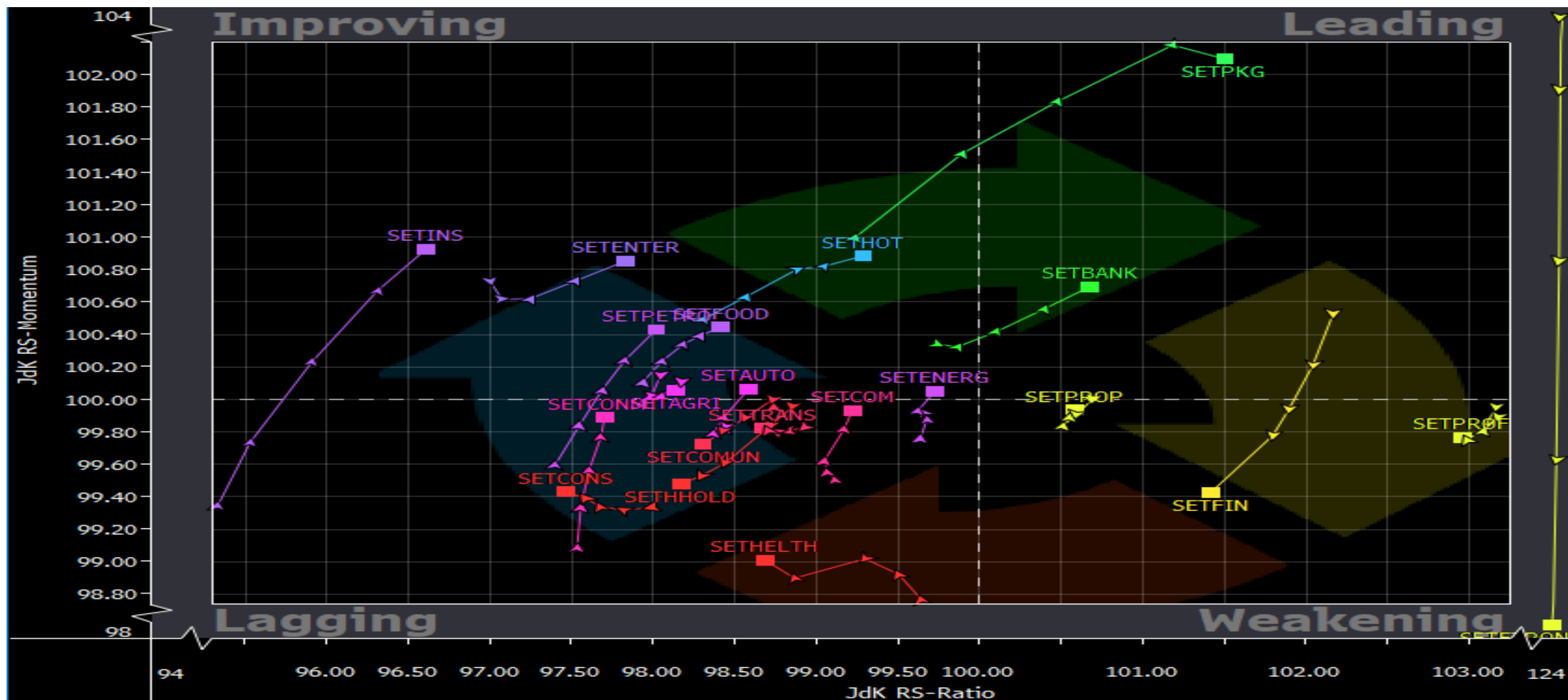


➤ TU

- รับผลบวกค่าเงินบาทเทียบดอลลาร์อ่อนค่าล่าสุดแตะ 35.67 บาทต่อดอลลาร์สหรัฐฯ
- แนวโน้มผลดำเนินงานคาดดีขึ้น ทั้งจากการปรับราคาขาย และค่าระวางเรือลดลง

Relative Rotation Graph

22 - 26 สิงหาคม 2565

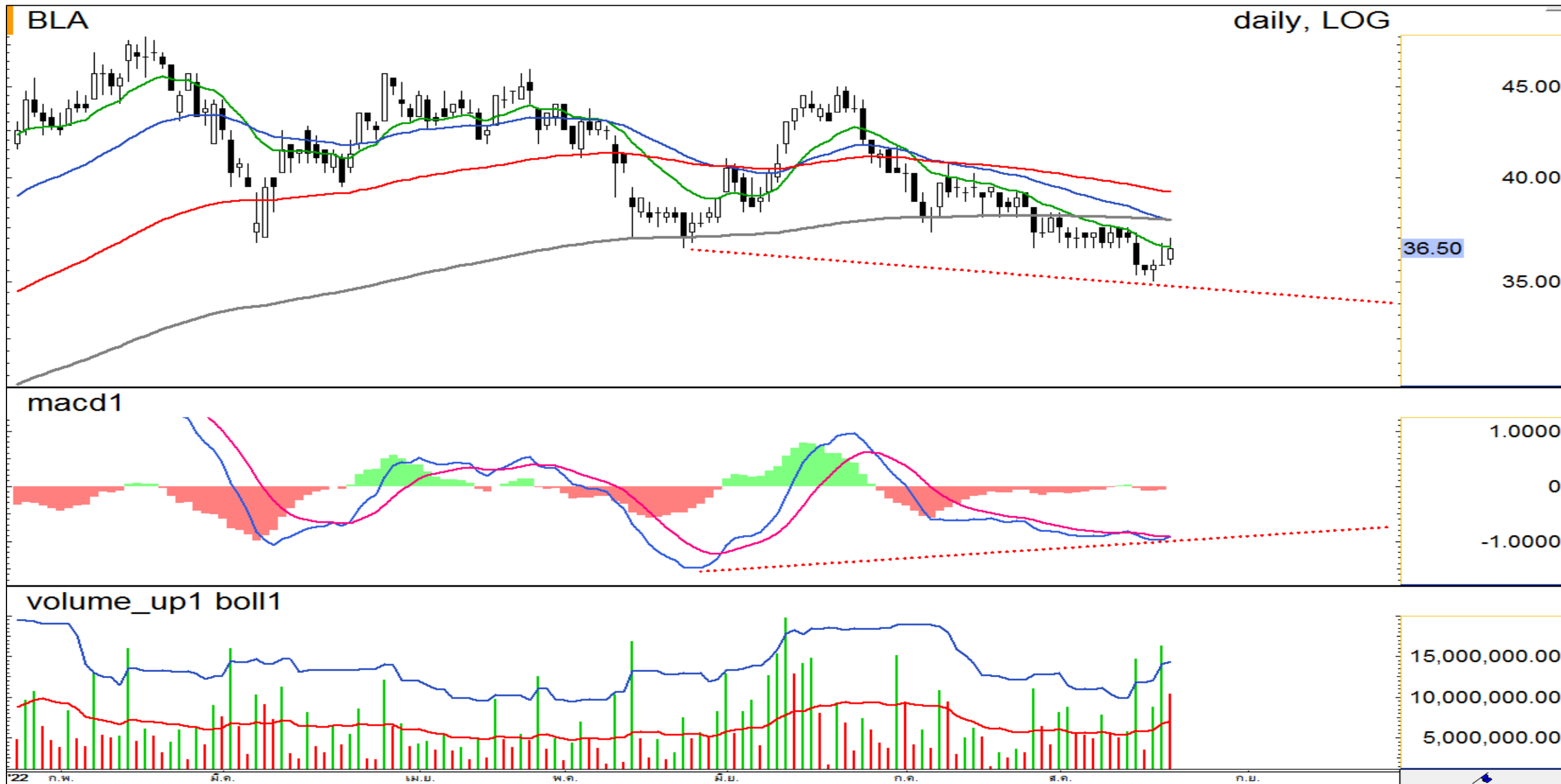


Sector	Quadrant	Leading Stock	Sector	Quadrant	Leading Stock
Agri-Business	Improving	STA	Health Care Service	Lagging	
Automotive	Improving	SAT, AH	ICT	Lagging	
Banking	Leading	KBANK, TCAP	Insurance	Improving	BLA
Commerce	Lagging		Media & Publishing	Improving	BEC, ONEE, PLANB
Construction Material	Lagging		Petrochemicals & Chemical	Improving	IVL, GGC
Construction Service	Lagging		Packaging	Leading	SCGP, TPAC, SFLEX
Energy & Utilities	Improving	TOP, BCP, SPRC	Property Development	Weakening	
Electronic Components	Weakening		Tourism & Leisure	Improving	CENDEL, VRANDA, SHR
Finance & Securities	Weakening		Transportation & Logistic	Lagging	
Food & Beverage	Improving	SAPPE, NSL, TKN, NRF			

Leading Quadrant คือกลุ่มที่มี Trend ขาขึ้น และ Momentum แข็งแรง
 Weakening Quadrant คือกลุ่มที่มี Trend ขาขึ้น และ Momentum แข็งแรง (อยู่ในช่วงพักตัว)
 Improving Quadrant คือกลุ่มที่มี Trend ขาลง และ Momentum แข็งแรง (สั้นกลับตัวขึ้น)
 Lagging Quadrant คือกลุ่มที่มี Trend ขาลง และ Momentum แข็งแรง

BLA

เกิดกระทิงที่แนวรับ ราคาขยับขึ้น



แนวรับ 36.50 / 35.00

แนวต้าน 38.00 / 39.00

คำแนะนำ : ซื้อเก็งกำไร

กลยุทธ์การลงทุน: รอซื้อที่แนวรับ ตัดขาดทุนหากราคาพลิกหลุดขอบล่างของแนวรับลงไป

Analyst Comment

BLA ภาพในรอบวันจากที่ราคาปรับตัวลงมาต่อเนื่องตลอด 2 เดือน ในที่สุดราคาเริ่มชะลอการลงที่บริเวณแนวรับ หลังเกิดสัญญาณ Bullish Divergence ขึ้นด้าน MACD จ่อตัดขึ้นเส้น Signal และ Volume เริ่มกลับมาอีกครั้งดันราคาขึ้นจ่อทดสอบแนวต้าน เส้นค่าเฉลี่ย EMA200 ที่บริเวณ 38.00 บาท