

“หวังล้น Flow เข้าช่วยดัน SET จากแนวโน้มบาทแข็งระยะสั้น”



- ❖ **ติดตามการเมืองไทยปม 8 ปี:** แม้คำวินิจฉัยของศาลรัฐธรรมนูญกรณีการดำรงตำแหน่งนายกรัฐมนตรี 8 ปีของ พล.อ. ประยุทธ์ จันทร์โอชา จะยังไม่ได้ข้อสรุปจากการนัดประชุมครั้งล่าสุดเมื่อวันที่ 8 ก.ย. 65 และได้มีการสั่งขอเอกสารเพิ่มเติมพร้อมนัดพิจารณาคดีครั้งต่อไปวันที่ 14 ก.ย. 65 นั้นคาดจะยังเป็นปัจจัย Overhang การลงทุน หากแต่ทางฝ่ายคาดผลการตัดสินจะยังอยู่ในกรอบเวลาตามที่ศาลรัฐธรรมนูญแจ้งก่อนหน้านี้ (ภายในเดือน ก.ย. 65) ทั้งนี้ในเบื้องต้นทางฝ่ายประเมินผลการวินิจฉัยออกได้ 3 แนวทางได้แก่ 1) นับวาระการดำรงตำแหน่งเริ่มตั้งแต่ปี 57 ซึ่งจะส่งผลทำให้เกิดสุญญากาศทางการเมืองชั่วคราวหลัง พล.อ. ประยุทธ์ พ้นจากตำแหน่งนายกรัฐมนตรี ในขณะที่ ครม. ชุดปัจจุบันอาจสิ้นสภาพ และ “รอสภา” เลือกนายกฯ คนใหม่มาแทนที่ 2) นับวาระการดำรงตำแหน่งเริ่มตั้งแต่ รัฐธรรมนูญปี 60 ประกาศใช้ ซึ่งจะทำให้เหลือเวลาอีก 2-3 ปี และ 3) นับวาระการดำรงตำแหน่งหลังเลือกตั้งปี 62 ซึ่งจะทำให้เหลือเวลาอีก 4 ปี **โดยทางฝ่ายให้น้ำหนักแนวทางที่ 2 คาดเกิดขึ้นมากที่สุด** รองลงมาแนวทางที่ 1 และแนวทางที่ 3 ตามลำดับ นอกจากนี้หากผลการวินิจฉัยออกมาเป็นแนวทางที่ 2 และ 3 จะทำให้ พล.อ. ประยุทธ์ กลับมาดำรงตำแหน่งนายกฯ ในการประชุมเอเปคช่วงปลายปีได้
- ❖ **ล้นค่าเงินบาทแข็งค่าช่วงสั้น:** ด้วยแนวโน้มทิศทางดัชนี Dollar Index คาดมีโอกาสย่อตัวลง หลังส่วนหนึ่งมองว่า ตลาดตอบรับการส่งสัญญาณ Hawkish จากทางเฟดแล้ว ขณะที่ผลการประชุม BOE (15 ก.ย.) ตลาดคาดจะปรับขึ้น อัตราดอกเบี้ยเช่นเดียวกับ ECB ส่งผลทำให้ค่าเงินสกุลยูโรและปอนด์จะอิงทิศทางแข็งค่าขึ้น นอกจากนี้ด้วย ตัวเลขข้อมูลเศรษฐกิจที่สำคัญอย่างอัตราเงินเฟ้อเดือน ส.ค. ของสหรัฐฯ ที่จะประกาศวันที่ 13 ก.ย. นั้น ตลาดคาด จะชะลอความร้อนแรงลงต่อจากเดือน ก.ค. 65 ที่ขยายตัว 8.5% y-y (เบื้องต้นคาดขยายตัว 8.1% y-y) ส่งผลให้ ทางฝ่ายประเมินค่าเงินบาทเทียบดอลลาร์สหรัฐฯ คาดจะมีโอกาสแข็งค่าช่วงสั้น และมีล้นต่อเงินทุนต่างชาติอาจ ไหลกลับเข้ามาในตลาดหุ้นไทย หลังจากนับตั้งแต่ต้นเดือน ก.ย. จนถึงวันที่ 8 ก.ย. พบว่าต่างชาติขายสุทธิต่อเนื่อง ในตลาดหุ้นไทยรวมเกือบ 1.2 หมื่นล้านบาทแล้ว

SET Strategy

- ❖ คาด SET Index มีโอกาสผันผวนในกรอบอิงทางขึ้น ระหว่าง 1620 - 1670 จุด แม้ปัจจัยการเมืองในประเทศ คาดจะยัง Overhang จนกว่าจะมีคำวินิจฉัยออกมา หากแต่ช่วงสั้นคาดมีล้นเงินทุนต่างชาติอาจไหลกลับเข้า ตลาดหุ้นไทยจากทิศทางค่าเงินบาทที่แข็งค่าขึ้น บวกกับ แรงเก็งกำไรกลุ่มที่เกี่ยวข้องกับการซ่อมแซมที่อยู่อาศัย จากฝนตกหนัก ก่อให้เกิดน้ำท่วมและระบายน้ำไม่ทัน
- ❖ **กลยุทธ์การลงทุน:** เลือกลงทุนหุ้นในกลุ่มธุรกิจนำเข้า รับค่าเงินบาทแข็งค่า, กลุ่มธุรกิจวัสดุก่อสร้างซ่อม-สร้าง ภายหลัมน้ำลด, กลุ่มธุรกิจท่องเที่ยวและค้าปลีกขาเข้ารับ การบริโภคฟื้นตัวและเศรษฐกิจดีขึ้นหลังเปิดประเทศ

STRATEGIST PICKS



➤ GLOBAL

- รับผลบวกการซ่อมสร้าง หลังน้ำท่วมลด หนุนยอดขายของใช้อุปกรณ์ซ่อมบ้านเพิ่มขึ้น
- 2H65 วางแผนขยายสาขาเพิ่ม 5 แห่ง



➤ JMART

- รับกระแสการเปิดตัวสินค้าใหม่ๆ ของ Apple อีกทั้งยังได้รับเลื่อนขึ้นเป็นประเทศ Tier-1 ในการวางจำหน่าย iPhone โดยจะเริ่มวางจำหน่าย iPhone14 ตั้งแต่วันที่ 16 ก.ย. 65 พร้อมกับอีก 40 กว่าประเทศทั่วโลก

Relative Rotation Graph 12 - 16 กันยายน 2565

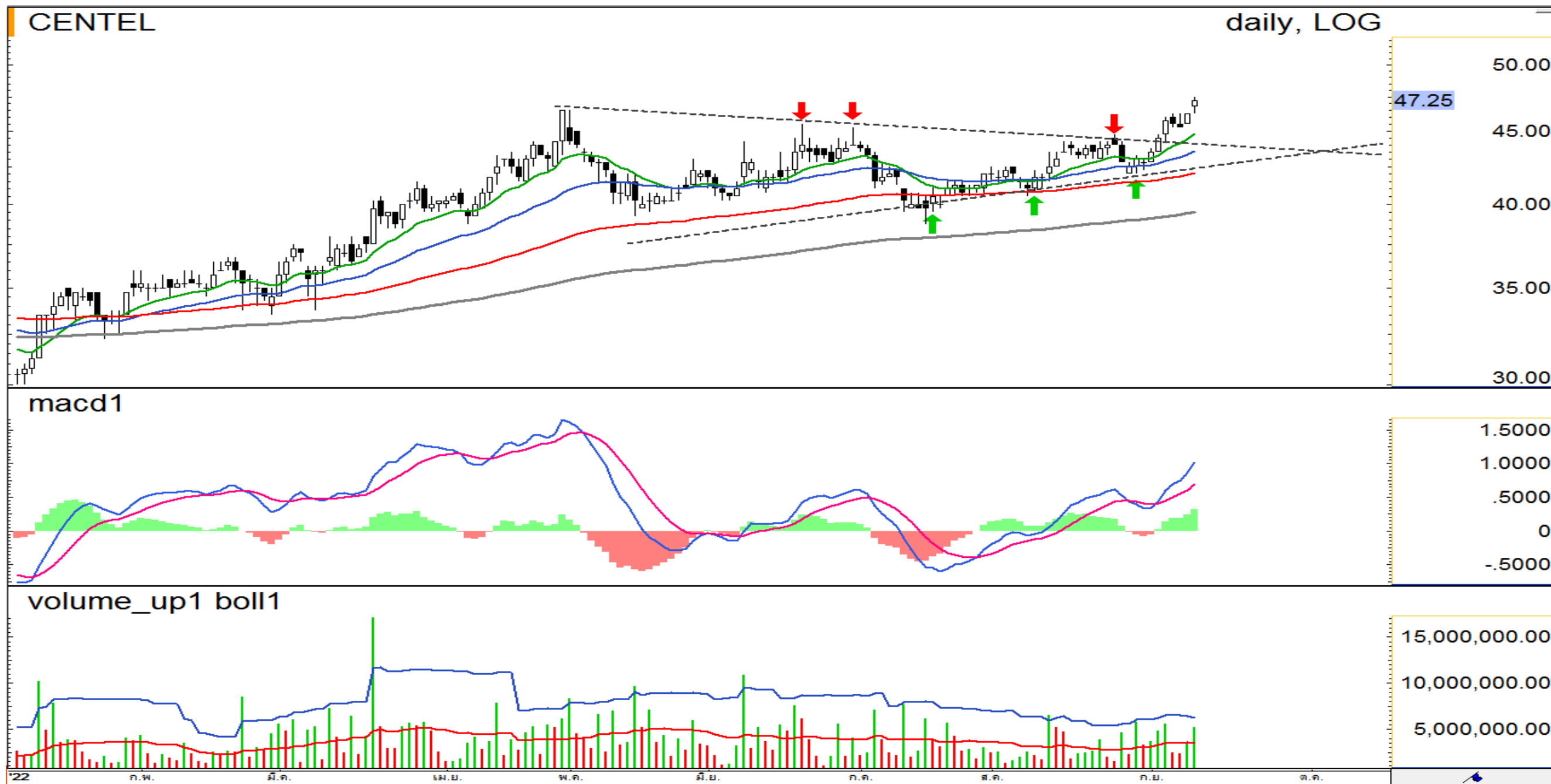


Sector	Quadrant	Leading Stock	Sector	Quadrant	Leading Stock
Agri-Business	Improving	VPO	Health Care Service	Leading	BH, BDMS, PR9
Automotive	Leading	SAT, AH	ICT	Improving	AIT, FORTH, JMART
Banking	Weakening		Insurance	Leading	THREL, TQM
Commerce	Lagging		Media & Publishing	Leading	BEC, ONEE
Construction Material	Improving	SCCC, EPG, TOA	Petrochemicals & Chemical	Lagging	
Construction Service	Leading	CK	Packaging	Lagging	
Energy & Utilities	Weakening		Property Development	Leading	MBK, AP
Electronic Components	Lagging		Tourism & Leisure	Leading	CENDEL, ERW
Finance & Securities	Improving	JMT, KTC, AMANAH	Transportation & Logistic	Improving	AOT, JWD, PRM
Food & Beverage	Improving	SAPPE, SUN, PLUS			

Leading Quadrant คือกลุ่มที่มี Trend ขาขึ้น และ Momentum แข็งแรง
Weakening Quadrant คือกลุ่มที่มี Trend ขาขึ้น และ Momentum แข็งแรง (อยู่ในช่วงพักตัว)
Improving Quadrant คือกลุ่มที่มี Trend ขาลง และ Momentum แข็งแรง (สั้นกลับตัวขึ้น)
Lagging Quadrant คือกลุ่มที่มี Trend ขาลง และ Momentum แข็งแรง

CENTEL

ทะลุแนวต้าน High เดิม



แนวรับ

46.50 / 45.50

แนวต้าน

48.75 / 50.00

คำแนะนำ : ซื้อสะสม

กลยุทธ์การลงทุน: รอซื้อเมื่อราคาย่อตัวลงมา บริเวณโซนแนวรับ ตัดขาดทุนหากราคากลับเข้าไปแกว่งตัวในกรอบ

Analyst Comment

CENTEL ภาพในกรอบวัน ราคา Breakout ผ่าน High เดิมขึ้นมาได้ พร้อมด้วย MACD มีโมเมนตัมทางขึ้น แข็งแกร่งในแดนบวกด้วยอัตราเร่งเพิ่มขึ้น ด้าน Volume สะสมทยอยเข้ามาต่อเนื่อง หนุนราคาทำ All Time High รอบใหม่ โดยมีแนวต้านใหญ่อยู่แถว 49.50-50.00 บาท