

9 – 13 กันยายน 2567

Market	Key Highlight	แนวโน้มตลาด
 THAILAND	<ul style="list-style-type: none"> ค่าน้ำหนักสำคัญมาจากการเมืองไทยที่จะเป็นแรงหนุน หลังกรม.ชุดใหม่เตรียมแถลงนโยบายต่อรัฐสภาในช่วงระหว่างวันที่ 12-13 ก.ย.67 ส่งผลให้เกิดความคาดหวังต่อนโยบายทางเศรษฐกิจของรัฐบาล อีกทั้ง ได้แรงหนุนจากการผ่านงบประมาณ 68 ของสภาผู้แทนราษฎร และวุฒิสภาได้นัดประชุมวันที่ 9 ก.ย.67 โดยจะพิจารณาให้เสร็จในวันเดียว นอกจากนี้ มองอาจได้แรงหนุนจากการเร่งรัดเบิกจ่ายงบ 67 หลังรายจ่ายลงทุนเบิกจ่ายไปเพียง 50% ภาพการเมืองที่ชัดเจนขึ้นคาดเป็นแรงหนุนต่อ Fund flow ทั้งการลงทุนทางตรงและทางอ้อม สอดรับกับสกุลเงินท้องถิ่นที่แข็งค่าในสัปดาห์ที่ผ่านมา อีกทั้ง มองตลาดหุ้นจะได้แรงหนุนจากการเตรียมขายกองทุนวายุภักษ์ 	<p>จ่อเปลี่ยนแนวโน้มเข้าสู่รอบขาขึ้น</p> <p>1410 – 1460</p>
 US	<ul style="list-style-type: none"> ติดตามรายงานตัวเลขเงินเฟ้อสหรัฐฯเดือนส.ค.67 คาดการณ์ Headline CPI ขยายตัว 2.6% y-y ลดลงจาก 2.9% y-y ในเดือนก่อนหน้า แต่ทรงตัว 0.2% m-m ด้าน Core CPI คาดทรงตัวที่ 3.2% y-y และ 0.2% m-m ขณะที่ตัวเลข Consumer credit เดือนก.ค.67 คาดออกมาเพิ่มขึ้นจากเดือนมิ.ย.67 โดยรวมมองตัวเลขข้างต้นหนุนเฟดเดินหน้าปรับลดดอกเบี้ย แต่หากตัวเลขชะลอกว่าที่คาดจะยิ่งหนุนโอกาสปรับลดดอกเบี้ย 0.50% ในการประชุมเดือนก.ย.นี้ คาดหุ้นที่เกี่ยวข้องกับนโยบายของผู้ชิงตำแหน่งปธน. จะกลับมาคึกคักจากการดีเบตระหว่างโด้นัลด์ ทรัมป์ และคามาลา แฮร์ริส ในวันที่ 10 ก.ย. เวลาไทย ลุ้น Apple Event ในช่วงต้นสัปดาห์ จะสร้าง sentiment บวกต่อหุ้นเทคโนโลยี 	<p>S&P 500 ไม่ทำ New High 5250 - 5500</p> <p>NASDAQ โบเมนตัมพลิกกลับลงมายู่ในแดนลบ 16300 - 17500</p>
 EU	<ul style="list-style-type: none"> คุณเอ็มมานูเอล มาครง แต่งตั้งคุณมิเชล บาร์นิเยร์ ขึ้นเป็นนายกรัฐมนตรีฝรั่งเศสหลังปัจจุบันเข้าสู่ช่วง 2 เดือนหลังทราบผลการเลือกตั้งเพื่อคาดหวังให้แก้ไขปัญหากภายในให้กับฝรั่งเศส หากมีความคืบหน้าคาดว่าจะหนุนภาพรวมเศรษฐกิจให้ฟื้นตัว ตลาดคาดที่ประชุม ECB จะคงอัตราดอกเบี้ยนโยบายที่ระดับ 4.25% ในการประชุมสัปดาห์นี้ แต่มองจะปรับลดกว่า 50 bps ภายในสิ้นปีนี้ เพื่อลดผลกระทบที่อาจเกิดกับเศรษฐกิจภายใน 	<p>แท่งเทียน Bearish Bar เต็มแท่ง</p> <p>500 - 515</p>
 CHINA	<ul style="list-style-type: none"> กระทรวงพาณิชย์สหรัฐฯเผยว่ากำลังออกมาตรการควบคุมการส่งออกเทคโนโลยีสำคัญต่างๆ ซึ่งรวมถึงเทคโนโลยีประมวลผลควอนตัมและเซมิคอนดักเตอร์ เพื่อขัดขวางความก้าวหน้าในจีนและประเทศอื่นๆ ที่อยู่ฝ่ายตรงข้าม ตัวเลขนำเข้าจีนเดือนส.ค.67 คาดขยายตัว 2.3% y-y ลดลงจากเดือนก่อนที่ขยายตัว 7.2% y-y หากออกมาตามคาดจะยิ่งสะท้อนภาพอุปสงค์ของจีนที่ยังไม่ฟื้นตัว 	<p>ทำ New Low อย่างต่อเนื่อง</p> <p>3100 - 3300</p>
 JAPAN	<ul style="list-style-type: none"> คาดแรงกดดันมาจากการเผยค่าแรงที่แท้จริงในสัปดาห์ที่ผ่านมา โดยเพิ่มขึ้น 0.4% y-y เดือนก.ค.67 ซึ่งถือเป็นการเพิ่มขึ้นเป็นเดือนที่ 2 ติดต่อกัน และอาจเป็นแรงกดดันให้เงินเฟ้อพุ่งสูงขึ้น และเป็นเงื่อนไขในการปรับขึ้นอัตราดอกเบี้ยของ BoJ อย่างไรก็ดี ติดตามถ้อยแถลงของกรรมการ BoJ ในสัปดาห์นี้ อีกทั้ง คาดแรงกดดันมาจากการเผย GDP2Q67 (Annualized q-q) ที่ขยายตัว 2.9% ลดลงจากการประมาณการเบื้องต้นที่ 3.1% หลังการอุปโภคบริโภคภาคเอกชน ซึ่งคิดเป็นสัดส่วนครึ่งหนึ่งของ GDP ขยายตัว 0.9% q-q ชะลอตัวลงจากการประมาณการเบื้องต้นที่ระบุว่าขยายตัว 1% q-q 	<p>ยืนในกรอบไม่ไหว</p> <p>34000 - 37000</p>

STRATEGIST PICKS

CRC

- เงินบาทมีแนวโน้มแข็งค่าขึ้น ส่งผลให้ CRC ที่นำเข้าสินค้าจากต่างประเทศจะได้รับประโยชน์จากต้นทุนสินค้านำเข้าถูกลง
- เดือนก.ค.67 มีนักท่องเที่ยวขาเข้า 3.1 ล้านคน เพิ่มขึ้นต่อเนื่องเป็นเดือนที่สอง ส่งผลให้คาดการณ์การบริโภคจะเพิ่มขึ้นในพื้นที่ท่องเที่ยว ซึ่งจะเป็ประโยชน์ต่อร้านค้าปลีกทุกขนาด รวมถึง CRC

SPALI

- แนวโน้ม 3Q67 ยอดโอนและอัตราค่าไ้รับต้นฟื้นตัวได้ต่อเนื่องจากคอนโดที่ครบกำหนดโอนต่อเนื่องมายัง 3Q67 โดยเฉพาะคอนโด Supalai Icon Sathorn ที่เป็นคอนโดระดับราคาสูง
- คาดปันผลทั้งปี 67 ที่ 1.44 บาท/หุ้น คิดเป็น Div. yield 7.96% จากราคาปัจจุบัน ซึ่งสูงกว่าเฉลี่ย 5 ปีย้อนหลังที่ 6.14%



SET Index | Technical Outlook

9 – 13 กันยายน 2567

ThanapongSaeo published on TradingView.com, Sep 08, 2024 22:52 UTC+7
SET Index, 1D, SET 01,413.94 H1,431.24 L1,412.76 C1,427.64 +23.36 (+1.66%)



จ่อเปลี่ยนแนวโน้มเข้าสู่รอบขาขึ้น

ดัชนี SET Index ภาพในกรอบวัน ดัชนีปรับตัวขึ้นกว่า 70 จุดในสัปดาห์ที่ผ่านมา พร้อมกับเกิด Breakaway Gap ในภาพวัน หนุนดัชนีขึ้นมาจ่อทดสอบแนวต้านสำคัญที่ 1440 จุด หาก Breakout แนวต้านดังกล่าวขึ้นมาได้ จะยืนยันการเปลี่ยนแนวโน้มเข้าสู่รอบขาขึ้นรอบใหญ่

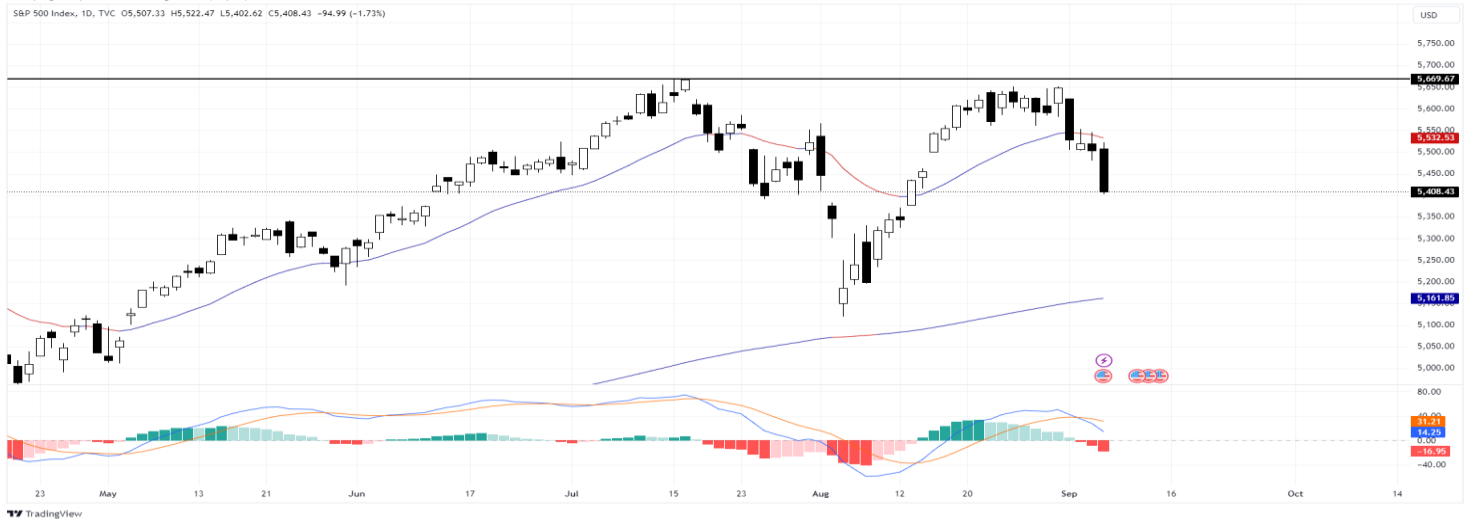
แนวรับ : 1400 , 1410

แนวต้าน : 1440 , 1460



S&P500 Index | Technical Outlook

ThanapongSaeo published on TradingView.com, Sep 08, 2024 22:55 UTC+7
S&P 500 Index, 1D, TVC 05,507.33 H5,522.47 L5,402.62 C5,408.43 -94.99 (-1.73%)



ไม่ทำ New High

ดัชนี S&P500 ภาพในกรอบวัน ดัชนีไม่ทำ New High ก่อนพลิกกลับลงมาปิดต่ำกว่าเส้น EMA20 สอดรับกับ MACD ที่ ตัดลงเส้น Signal ส่งสัญญาณถึงโมเมนตัมที่กำลังเข้าสู่แดนลบ คาดว่าจะกดดันดัชนีเข้าสู่รอบพักตัว โดยมีแนวรับแนวเส้น EMA200 ที่ 5200 จุด

แนวรับ : 5200 , 5250

แนวต้าน : 5500 , 5550



NASDAQ | Technical Outlook

9 – 13 กันยายน 2567

PST: Research published on TradingView.com, Sep 09, 2024 08:57 UTC-7

Nasdaq Composite Index, 1D, NASDAQ, O17,137.62 H17,166.54 L16,690.83 C16,690.83 -436.83 (-2.55%)



โมเมนตัมพลิกกลับลงมายู่ในแดนลบ

ดัชนี NASDAQ ภาพในกรอบวัน ดัชนีปิดแท่งเทียนด้วย Bearish Bar เต็มแท่ง พร้อม MACD พลิกกลับลงมายู่ในแดนลบ บ่งบอกถึงโมเมนตัมที่ลงมายู่ในแดนลบ คาดว่าจะกดดันดัชนีลงมาทดสอบแนวรับสำคัญที่เส้นแนวโน้มระยะยาว (EMA200) ที่ 16300 จุด หากลงมาปิดต่ำกว่าเส้นดังกล่าว อาจหมายถึงแนวโน้มที่เปลี่ยนเข้าสู่ขาลง

แนวรับ : 16000 , 16300

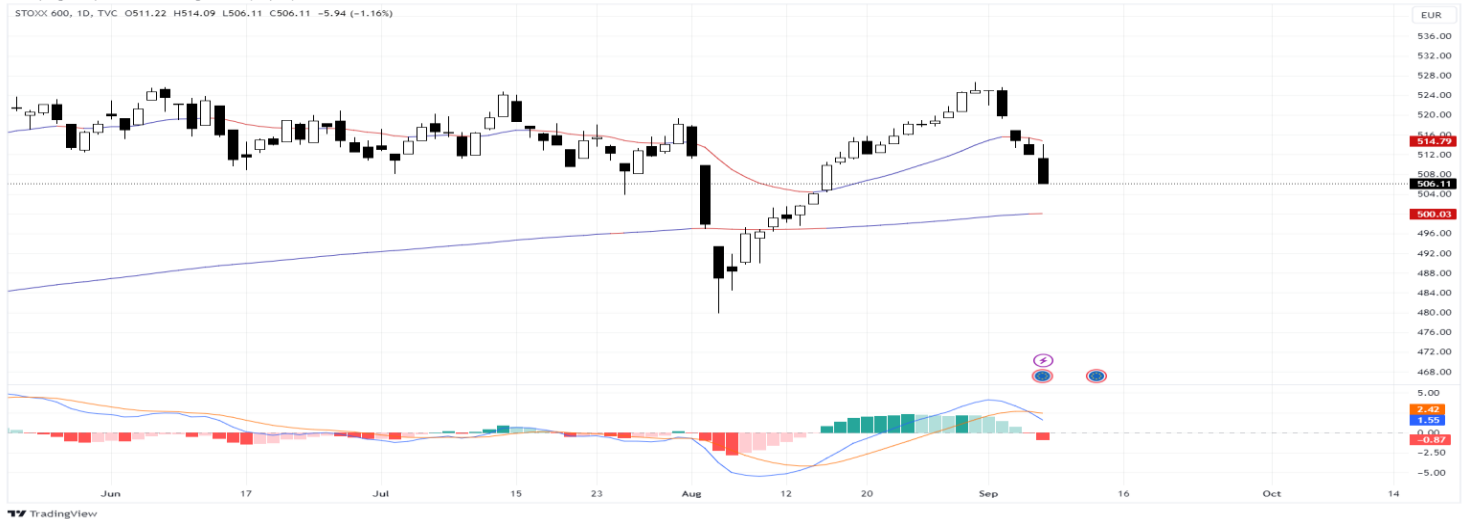
แนวต้าน : 17200 , 17500



STOXX 600 | Technical Outlook

ThanapongSaeo published on TradingView.com, Sep 08, 2024 23:04 UTC-7

STOXX 600, 1D, TVC, O511.22 H514.09 L506.11 C506.11 -5.94 (-1.16%)

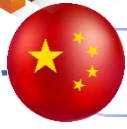


แท่งเทียน Bearish Bar เต็มแท่ง

ดัชนี STOXX 600 ภาพในกรอบวัน MACD พลิกกลับลงมาปิดต่ำกว่าเส้น Signal สอดคล้องกับแท่งเทียนปิดวันในลักษณะ Bearish Bar เต็มแท่ง คาดว่าจะกดดันดัชนีพักตัวลงต่อในช่วงสัปดาห์นี้และมีแนวรับสำคัญแถวเส้นแนวโน้มระยะยาว (EMA200) ที่ 500 จุด

แนวรับ : 495 , 500

แนวต้าน : 510 , 515



CSI 300 | Technical Outlook

9 – 13 กันยายน 2567



ทำ New Low อย่างต่อเนื่อง

ดัชนี CSI 300 ภาพในกรอบวัน โมเมนตัมในทิศทางลบยังคงกดดัน พร้อมดัชนีที่ทำ New Low อย่างต่อเนื่อง สอดรับกับแท่งเทียนที่เป็น Bearish Bar เป็นส่วนใหญ่ และยังไม่มีความสัญญาณการกลับตัวเกิดขึ้น คาดว่าดัชนีจะปรับตัวลงมาทดสอบแนวรับถัดไปที่ 3150 จุด

แนวรับ : 3100 , 3150

แนวต้าน : 3300 , 3350



NIKKEI 225 | Technical Outlook



ยืนในกรอบไม่ไหว

ดัชนี NIKKEI 225 ภาพในกรอบวัน ดัชนีพลิกลงมาปิดต่ำกว่าเส้น EMA200 พร้อม Breakout กรอบสะสมด้านล่างลงมาอีกครั้ง กอปรกับ MACD ที่ลงมาอยู่ในแดนลบ คาดว่าจะกดดันดัชนีเข้าสู่แนวโน้มขาลง โดยมีแนวรับอยู่ที่ 34000 จุด

แนวรับ : 33000 , 34000

แนวต้าน : 37000 , 37500